

WEST
SIDE

新感覚カーアクションゲーム

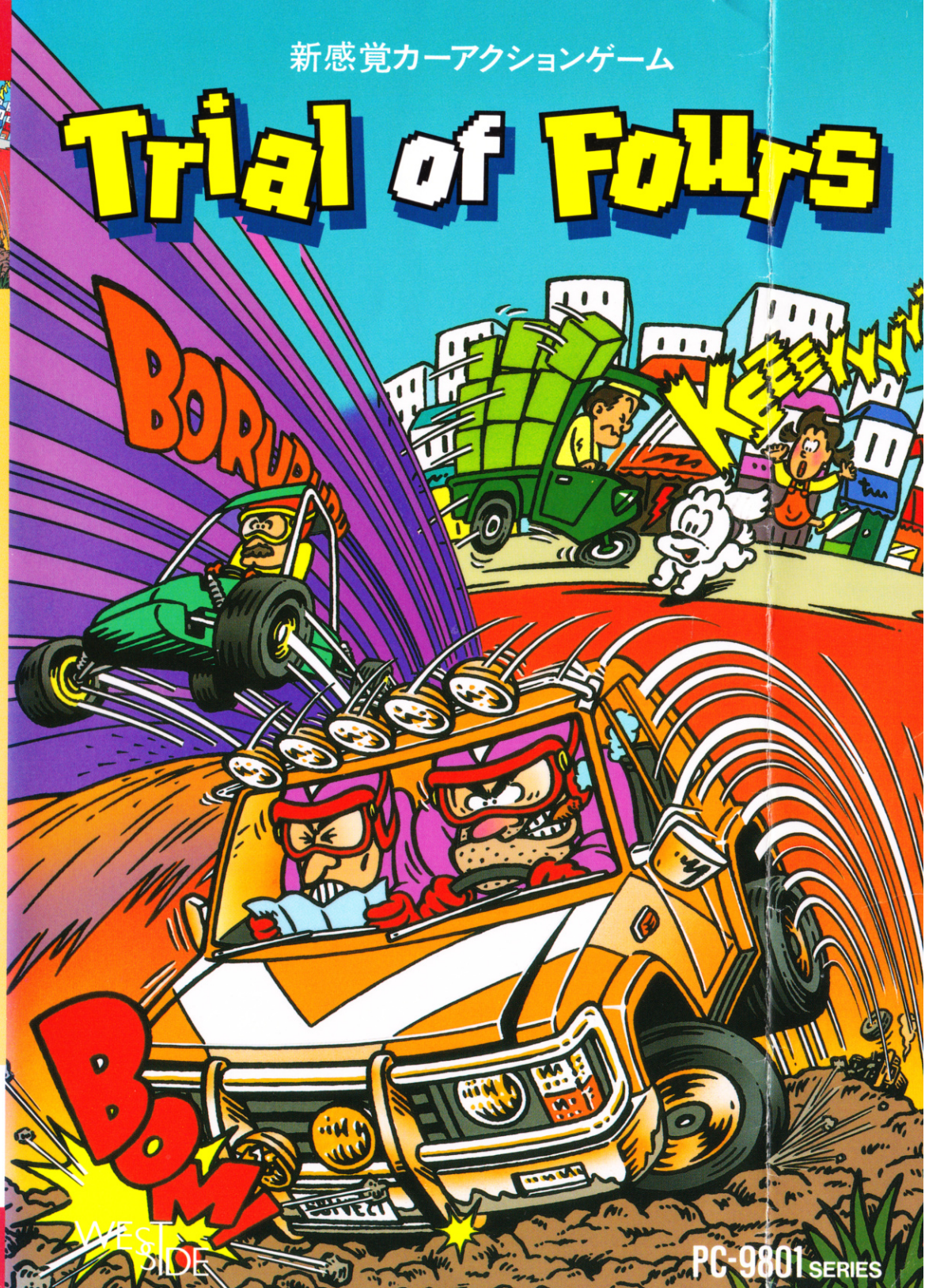
Trial of Fours

新感覚カーアクションゲーム

トライアル
of
フォース

PC-9801
SERIES
5" 2HD

税抜価格
¥7,800



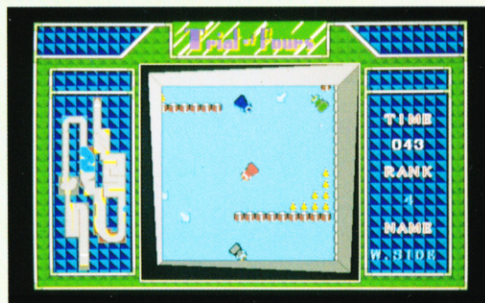
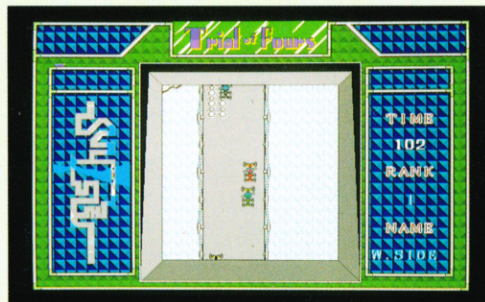
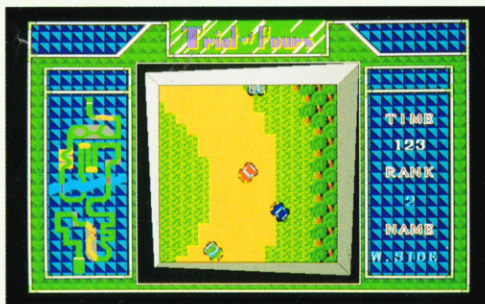
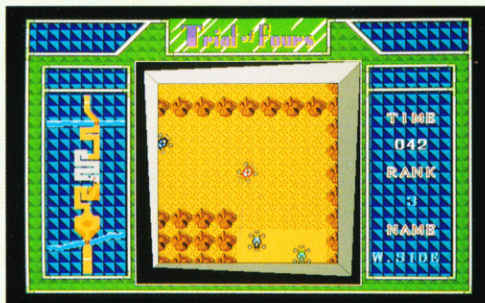
PC-9801 SERIES

新感覚カーアクションゲーム

Trial of Fours

大地を操り、車を走らす愉快・痛快・未体験ゲーム。

車を操縦するのではなく、大地の傾きをコントロールすることによって、車の走る方向を操る「トライアル・オブ・フォース」。誰もが未体験のまったく新しいカーアクションゲームです。フィールドは、草原（レジャービーグル）・岩場（バギー）・舗装路（オート3輪）・雪道（雪上車）の4種類。急加速、急カーブ、スピンしながらのコーナリングなど、高度なテクニックを駆使して、ゴールへたどり着いた時の快感はひときわです。対戦相手は強者ぞろいの3台。一度始めたら止められない痛快カーアクションゲームです。



※画面は開発中のものです。

- 4種類のフィールドにそれぞれ4コースづつ合計16コースを制覇するグランプリモードと、1コースづつ他車3台とタイムを競い合うタイムトライアルモードがあります。
- グランプリモードの16コースをすべて制覇するには、それぞれのコースで設定された制限順位と制限タイム内で走らなければなりません。
- タイムトライアルモードでは、友人やあなたの最高記録データと一緒に走らせて、コンピュータの相手にはない疑似対戦の楽しさを味わえます。

- 対応機種 ●PC-9801RX/RS/RA/DX/DS/DA/FA ●PC-9801NS/NV/NG/LS/LX/LX5C/T ●PC-H98モデル60/70/80/90/100
 ●PC-9801EX/ES/CS ●PC98D0+XLダブル/RL ●PC-H98Sモデル8
- 動作環境 ●アナログRGB対応専用高解像度カラーディスプレイ(640×400)をお使い下さい。(デジタルRGBには対応しておりません)
 ●NEC製MS-DOSシステム(Ver3.10, Ver3.30/A/B/C/D)が必要です。
 ●640KB以上のメインメモリーが必要です。
 ●PC-9801NSなどの液晶ディスプレイ使用機種では、色の判別が困難場合があります。

※MS-DOSは、米国マイクロソフト社の登録商標です。
 ※この製品の仕様は、将来予告なしに変更する場合があります。

●この製品は賃貸業に使用することを禁じます。この製品の全て、または一部を個人用として使用する以外のコピー転用、改造は 当社に無断で行なうことはできません。



4932007501234

税抜価格
¥7,800

WEST
 SIDE

開発元
 株式会社 ウェストサイド

runup

発売元
 株式会社 ラナップ

〒661 兵庫県尼崎市武庫之荘2丁目2-203
 TEL (06) 434-2020 FAX (06) 434-2023

WEST
 SIDE



トライアル
 of
 フォース

新感覚カーアクションゲーム

PC-9801
 SERIES
 5"2HD

税抜価格
¥7,800

お客さまへのお願い

- 1) ディスクの取扱いには十分に注意事項を守って正しくお使いください。
 - ディスクを本体に差し込んだまま、電源を切ったりつけたりしないでください。
 - ディスクのアクセス中(ランプ点灯中)は、絶対フロッピーディスクを取り出さないでください。
 - お客さまの操作ミスによる修復につきましても、交換費用1,545円(修復費+消費税45円)で承ります。この場合は、必ず現金書留でお送りください。
- 2) このプログラム及びマニュアルの内容の一部または全部を、無断で複製することは、法律によって禁止されています。
- 3) このプログラムは、個人として使用する他は、著作権法上、無断で使用することはできません。
- 4) この製品の使用は、将来予告なしに変更することがあります。
- 5) 商品は万全を期して出荷しておりますが、万一ご不審な点、誤り、記載もれなどお気づきの点がございましたら、下記の弊社ウエストサイドまでご連絡ください。

*MS-DOSは、米国Microsoft社の登録商標です。

連絡先
〒661 兵庫県尼崎市武庫之荘1丁目11-5
株式会社ウエストサイド「サポート係」
電話06-436-2799

WEST SIDE 開発元
株式会社 ウエストサイド

runup 発売元
株式会社 ラナップ

新感覚カーアクションゲーム

Trial of Fours

MANUAL



PC-9801 SERIES

ゲームを始める前に 必ずお読みください。

「トライアル・オブ・フォース」には次のものが入っています。パッケージを開けたらご確認ください。

- ゲームディスク1枚
- オペレーションマニュアル1冊
- アンケートはがき1枚

必要機材をお確かめください。

適 応 機 種	PC-9801RX/RS/RA/DX/DS/DA/FA PC-9801EX/ES/CS PC-9801NS/NV/NC/LS/LX/LX5C/T PC-980+ /XLダブル/RL PC-H98モデル60/70/80/90/100 PC-H98Sモデル8 *PC-9801NSなどの液晶ディスプレイ使用機種では色の判別が困難な場合があります。
本 体 メ モ リ	640KB以上
ディスプレイ	アナログRGB対応専用高解像度カラーディスプレイ(640×400)(デジタルRGBには対応していません。)
O S	NEC製MS-DOS(Ver.3.10, Ver.3.30/A/B/C/D)が必要です。

*サウンドボード内蔵機種または、外付けでサウンドボード(PC-9801-26/K)を装着している場合は、ゲーム中に音楽を楽しむことができます。

使用上、気をつけてほしいアレコレ。

- 各機器の接続方法については、それぞれのマニュアルをご覧ください。
- 純正機器以外の動作については、保証しかねますのでご了承ください。
- ディスクセットをドライブに入れたまま電源を入れたり切ったりすると、内容が壊れることがあります。電源は必ずゲームを終了してから切ってください。

実行用ディスクと ユーザーディスクの作成方法

当ゲームディスクには、MS-DOSのシステムが組み込まれていません。起動させるためには、ゲームディスクを破損させないためにも、まず、ゲームディスクをバックアップし、そのディスクにMS-DOSを組み込んで実行用ディスクを作成する必要があります。

- 1)市販の2HDの新しいフロッピーディスクを2枚ご用意ください。1枚は実行用ディスク、もう1枚はデータを登録するユーザーディスクとして使用します。
- 2)ドライブAにMS-DOSのシステムディスク(Ver.3.10, Ver.3.30/A/B/C/D)をセットし、起動させます。
- 3)ドライブBにあらかじめ用意した市販の2HDの新しいフロッピーディスクをセットします。
- 4)A>FORMAT B: /Mと入力し、リターンキーを押します。
- 5)FORMATプログラムが作動しますので、画面の指示に従ってください。
- 6)フォーマット後、別のディスクをフォーマットしますが(Y/N)と画面に出たらYキーを押し、Bドライブにもう1枚の新しいフロッピーディスクを入れ、全部で2枚フォーマットします。フォーマットした1枚は、ユーザーディスクとしてご使用ください。
- 7)つづいて、A>DISKCOPY A:B:と入力し、リターンキーを1回押します。ここでドライブAにトライアル・オブ・フォースのゲームディスクをセットし、リターンキーを押します。これで、ゲームディスクのバックアップが終了しました。
- 8)次に、バックアップしたディスクをドライブAに、MS-DOSのシステムディスクをドライブBにセットします。
- 9)A>SYSCOPYと入力したらリターンキーを押し、MS-DOSのシステムをインストールします。
- 10)実行用ディスクとユーザーディスクの作成が終了しました。

実行用ディスクで いざスタート!

起動方法

- 1) パソコン本体の電源を入れます。
- 2) ドライブAに実行用ディスクをセットします。
- 3) ドライブBにユーザーディスクをセットします。
- 4) しばらくすると社名ロゴ、ゲームタイトルが表われ、ネーム入力画面に移ったら、ゲームする方の名前を入力してください。
- 5) 名前の入力が終わったら、メインメニューが表示されます。

【メインメニュー】

GAME	← ゲームを開始します。
DATACOPY	← トライアルモードで対戦するデータをコピーします。
GAME設定	← 操作スピード・音楽の有無の設定をします。
GAME END	← ゲームを終了します。

基本操作

	上	下	左	右	左斜め上	右斜め上	左斜め下	右斜め下
キーボード	8	2	4	6	7	9	1	3
方向キー	↑	↓	←	→	↖	↗	↙	↘

* メインメニューおよびセレクト画面での選択も基本操作と同じです。
決定はリターンキーを押し、キャンセルする場合は、ESCキーを押してください。

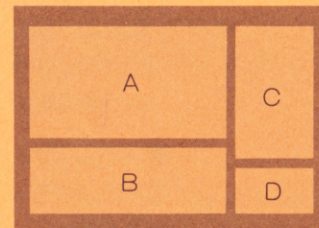
16コースを制覇するか。 タイムトライアルに挑戦するか。

トライアル・オブ・フォースには、RV(レジャービークル)は草原、バギーは岩場、オート3輪が舗装路、雪上車が雪道、この4種類のフィールドにそれぞれ4コースずつの合計16コースを制覇するグランプリモードと、1コースずつ他車3台とタイムを競い合うタイムトライアルモードがあります。

グランプリモードの16コースをすべて制覇するには、それぞれのコースで設定された制限順位と制限時間内で走らなければなりません。対戦相手は3台ですが、凄腕ぞろい。16戦クリアするのは至難の技です。タイムトライアルモードは、DATACOPYで登録した友人のデータやあなたの最高記録データなどと一緒に走らせて疑似対戦も楽しむことができます。

セレクト画面

- 1) メインメニューからGAME [図1] を選択します。
- 2) セレクト画面が表示されます。
- 3) 図1のD部分の中のフレームが点滅し、グランプリモードとタイムトライアルモードの選択をします。



●グランプリモードのコース選択

- 1) グランプリモードとタイムトライアルモードの選択で〈GRAND PRIX〉を選択します。
- 2) 図1のA部分の中のフレームが点滅します。
- 3) 4種類のフィールドから④⑥キーまたは、←→の矢印キーでトライするフィールドにフレームを移動させ、リターンキーで決定します。
- 4) 選ばれたフィールドの中のコース1にフレームが点滅します。最初はコース1からクリアしていきます。
- 5) 4つのコースから②③キーまたは、↑↓の矢印キーでコースを選択します。
- 6) 図1のB部分の中のフレームが点滅します。
- 7) 4台の車からあなたの操作したい車を④⑥キーまたは、←→の矢印キーで選択します。
- 8) 図1のD部分のフレームが点滅し、コースクリアのための制限順位と制限タイムおよび〈GO〉が表示されますので、選択したコースにチャレンジする場合は、リターンキーで決定してください。コースを変更する場合は、ESCキーを押してください。

●タイムトライアルモードのコース選択と対戦相手の選択

- 1) グランプリモードとタイムトライアルモードの選択で〈TRIAL〉を選択します。
- 2) グランプリモードと同じようにフィールドとコースを選択します。
- 3) 図1のB部分の中のフレームが点滅します。
- 4) 4台の車から④⑥キーまたは、←→の矢印キーで車の選択をします。
- 5) 車を選択すると、その車のフレームの点滅が止まり、図1のD部分のフレームが点滅し、選択された車の操縦者を選択します。

[図2]

USER	← 自分で操縦するときに選択します。
COMPUTER	← コンピュータに操縦させるときに選択します。
REPLAY	← 友人やあなたのデータなどで操縦させるときに選択します。
NO ENTRY	← 選んだ車を走らせないときに選択します。

6) 操縦者が決まると次の車のフレームが点滅します。

7) 手順4)5)を繰り返し、4台の車の操縦者を決めます。

8) 4台の車の操縦者が決まると図2の〈NO ENTRY〉の下に〈GO〉が表示されますので、リターンキーを押してください。車および操縦者の変更をする場合は、ESCキーを押してください。手順3)に戻り変更できます。

ゲーム中の操作

ビィビィビィビィーとシグナル音がなってスタートです。キーボードの矢印キー(←↑↓→)とテンキーの①②③④⑤⑥⑦⑧⑨キーを駆使し、大地の傾きを微妙にコントロールしてコースを走り抜けます。途中でコースをクリアできそうもない場合や、好タイムが不可能な場合は、ESCキーを押すとセレクト画面に戻ります。大地の傾きを操りながら車を走らせるため、最初は車を思う方向に走らせることができません。その難しさが面白さでもあります。特にコーナーの攻め方には高度なテクニックが必要です。傾きを大きくつけないことが好タイムを出す秘訣です。

DATACOPY

トライアルモードで対戦する相手のデータをコピーします。友人や自分の出した好タイムのデータをコピーすることができます。

GAME設定

操作スピードや音楽の有無を設定します。障害物やコーナーなどが攻めきれない場合に、操作スピードを落として練習してください。音楽の有無の設定は、OFFにするとゲーム中のBGMが止まります。

GAME END

ゲームを終了する場合に選択します。

*「トライアル・オブ・フォース」には、そのほかにさまざまな起動時の設定ができます。詳しくは、ゲームディスク内のREADME、DOCをご覧ください。

Trial of Fours

PC-9801 SERIES

WEST
SIDE

©1992 by WESTSIDE CO.,LTD.