

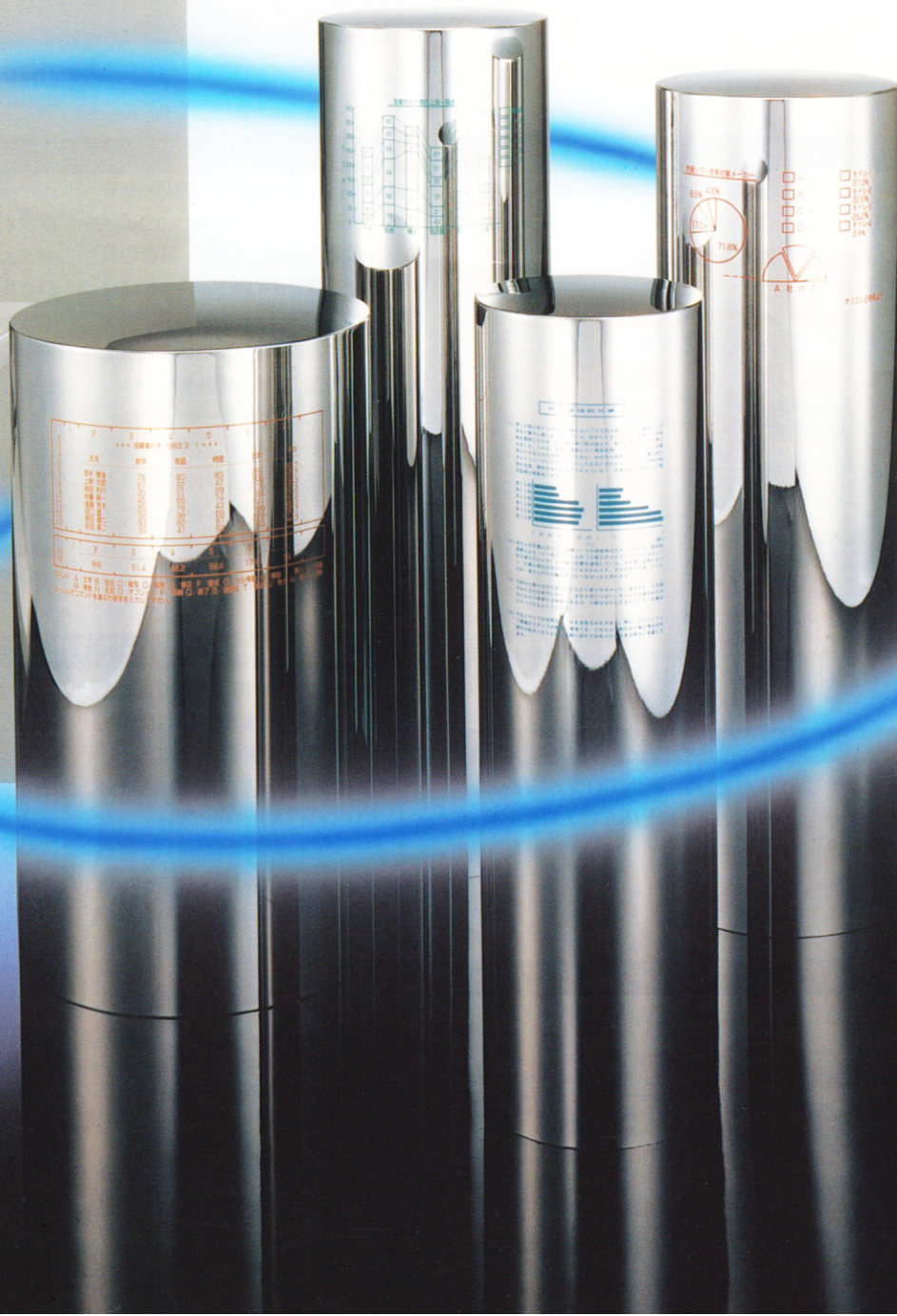


## PC-9800シリーズ

日本語MS-WINDOWS/386 (Ver2.1)

日本語MS-WINDOWS (Ver2.1)

より統合化された業務処理のダイナミズム、  
これからのビジネスパートナー日本語MS-WINDOWS。

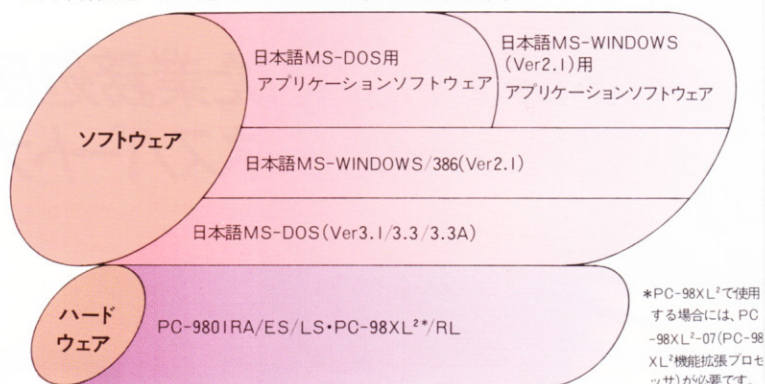




## 32ビットCPUのパワーを駆使した、新しい時代の強力なビジネスツールです。

日本語MS-WINDOWS/386(Ver2.1)は、32ビットCPU 386/386SXを搭載したパーソナルコンピュータで利用可能な、マルチタスク環境を提供するソフトウェアです。PC-9800シリーズの日本語MS-DOS(Ver3.1/3.3/3.3A)のもとで使用でき、複数のMS-DOS用アプリケーションソフトを同時に実行できるほか、日本語MS-WINDOWS(Ver2.1)用に作成されたアプリケーションも同時に実行することができます。これにより、きわめて効率的な業務処理を行うことができ、パワフルな統合操作環境を実現することができます。

### ●日本語MS-WINDOWS/386(Ver2.1)概念図



### 1 複数のMS-DOSアプリケーションを同時に実行できます。

日本語MS-WINDOWS/386(Ver2.1)を使用すれば、日本語MS-DOS(Ver3.1/3.3/3.3A)のもとで利用できるアプリケーションソフトを複数同時に実行でき



※ハードウェアを占有するアプリケーションの中には、バックグラウンド(裏側)では静止したり、他のアプリケーションを同時に実行できないものがあります。また、プロテクトがかかっていたり、ディスクドライブなどを直接制御しているアプリケーションなどは、正常動作しない場合があります。なお、各々のアプリケーションは基本的にはフルスクリーンで表示されます。

### 2 容易にアプリケーション間の切り替えが行えます。

簡単なキー操作で、1つのアプリケーションソフトから他のアプリケーションソフトへ、また日本語MS-DOS(Ver3.1/3.3/3.3A)対応ソフトから

日本語MS-WINDOWS(Ver2.1)対応ソフトへと切り替えることができます。

### 3 ハイレゾリューションモード用のアプリケーションも利用可能です。

日本語MS-WINDOWS/386(Ver2.1)では、従来の640×400ドットのノーマルモード用のアプリケーションに加え、1,120×750ドットのハイレゾリューションモード用のアプリケー

ションを複数同時に実行することが可能です。

※ハイレゾリューションモードを利用可能な機種は、PC-98RL・PC-98XL2のみです。ノーマルモード用のアプリケーションとハイレゾリューションモード用のアプリケーションは同時には実行できません。

### 4 日本語MS-WINDOWS(Ver2.1)のユーザインタフェースを利用できます。

日本語MS-WINDOWS/386(Ver2.1)では、オーバーラップ方式のマルチウィンドウ機能を提供しており、複数の日本語MS-WINDOWS(Ver2.1)対応のアプリケーションを、同一画面上に次々と表示することが可能です。また、MS-WINDOWS(Ver2.1)用に開発されたアプリケーションは、クリップボードを介して他のMS-WINDOWS(Ver2.1)対応アプリケーションと、テキストやグラフィックのデータ交換が行えます。さら

に、マウスによって画面に表示されたアイコンを選択するだけで、プログラムの切り替えやメニューの選択ができるなど、優れた操作性も備えています。



### 5 EMS機能をサポートしています。

アプリケーションで利用可能なメモリ空間を拡張することができる、EMS機能をサポートしています。これにより、日本語MS-DOS(Ver3.3/3.3A)と日本語MS-WINDOWS(Ver2.1)双方のアプリケーションにおいて、使用可能なメモリ空間を広げることができます。さらに、日本語MS-WINDOWS

(Ver2.1)対応のアプリケーションのもとでは、同時に実行できるアプリケーションの数を増やすことができ、また各アプリケーション間の切り替えをより高速にすることができます。

※日本語MS-DOS(Ver3.3/3.3A)対応のアプリケーションでEMS機能を利用するためには、アプリケーションがEMS対応になっている必要があります。

#### ■EMS機能

EMSとは、Expanded Memory Specificationの略称です。パソコンでソフトウェアを動かすとき、利用できるユーザーズメモリを拡大することができる機能をこう呼びます。これにより、大きなプログラムの実行や、大量のデータ処理を行うことができるよう

になります。日本語MS-WINDOWS/386(Ver2.1)では、日本語MS-DOS(Ver3.1/3.3/3.3A)のもとでEMS機能が利用できます。日本語MS-WINDOWS(Ver2.1)でEMS機能を利用する場合は、日本語MS-DOS(Ver3.3/3.3A)が必要です。

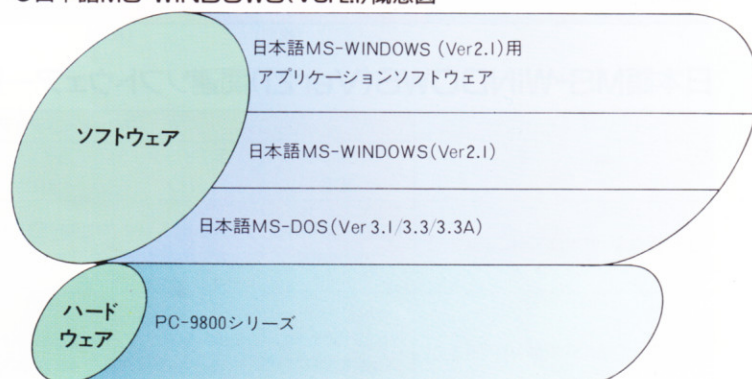


# 日本語MS-WINDOWS(Ver2.1)

優れた操作性とわかりやすいビジュアル表現で、  
仕事を素早くスムーズにこなしていきます。

日本語MS-WINDOWS(Ver2.1)は、日本語MS-WINDOWS/386(Ver2.1)と同様日本語MS-DOS(Ver3.1/3.3/3.3A)のもとで、さまざまなアプリケーションの統合操作環境を実現できる、優れたソフトウェアです。アイコン選択方式やマルチウィンドウ機能、EMS機能などにより、オフィスワークの作業能率を大幅にアップすることができます。また、ひとつのディスプレイ画面上で、複数の日本語MS-WINDOWS用アプリケーションの処理画面を表示し、お互いにデータを交換し合いながら次々と処理を行うことができるなど、優れた操作性で仕事をスムーズにこなすことができます。

## ●日本語MS-WINDOWS(Ver2.1)概念図

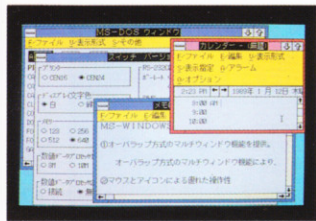




## 1 優れたユーザインタフェースを提供。

オーバーラップ方式のマルチウィンドウ機能を提供しており、複数のMS-WINDOWS(Ver2.1)用アプリケーションを同時にひとつのディスプレイ画面上に表示することができます。また、マウスによってシンボリックなアイコン

やメニューを、日常の業務感覚で自在に選択することができるほか、アプリケーション同士で統合的にデータ交換が行えるなど、優れたユーザインタフェースを駆使した高い操作性を実現しています。



(オーバーラップ方式による分割画面)



(アイコンメニュー)

## 2 BASICによるプログラミングが可能です。

日本語MS-WINDOWS(Ver2.1)上で、BASICによるプログラムを作成することができます。N88-日本語BASIC(86)と親和性の高い日本語MS-WINDOWS(Ver2.1)対応のBASICインタプリタ、N88-日本語BASIC(WN)(Ver2.0)\*

がオプションでサポートされています。これにより、マルチウィンドウ機能やアプリケーション間のデータ交換機能などを利用した、使いやすいオリジナルプログラムを作成することができます。

\*従来のN88-日本語BASIC(WN)(Ver1.0)は、日本語MS-WINDOWS(Ver2.1)では使用できません。



## 3 EMS機能をサポートしています。

アプリケーションソフトを実行するうえで、使用可能なメモリ空間を拡張することができるEMS機能をサポートしています。これにより、同時に処理できるアプリケーション数を増やすことができ、またアプリケーション間の切り替えをス

ピーディに行うことができます。

※日本語MS-WINDOWS(Ver2.1)でEMS機能を使用するためには、日本語MS-DOS(Ver3.3 3.3A)が必要です。  
※EMS機能を使用する際、以下の機種では増設RAMボード(PC-9801-53:別売)が必要となります。  
※PC-9801UV11では、EMS機能は使用できません。  
●PC-9801/E/F/M/U/VF/VM/UV/CV/LV/UX/VX、V30CPU使用時のPC-9801RX/RA/EX/ES/LX/LS  
●PC-98XL(ノーマルモード)/XL2(ノーマルモード)、PC-98RL(V30CPU使用時)

## 4 XMS機能をサポートしています。

MS-WINDOWS(Ver2.1)で拡張メモリを利用可能なXMS機能をサポートしています。XMS機能を利用することにより、日本語MS-WINDOWS(Ver2.1)対応のアプリケーションで利用可能なメ

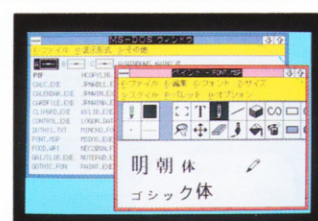
インメモリを約60Kバイト増加させることができます。

※XMSとは、eXtended Memory Specificationの略称です。XMS機能は、80286/386SX CPUのもとでのみ利用可能です。XMS機能を使用するには、アドレス1Mバイト以上の空間に512Kバイト以上の拡張メモリが必要です。

## 5 マルチフォント表示機能を備えています。

全角文字の書体を明朝体/ゴシック体のどちらでも選択できる、マルチフォント表示機能\*を備えています。様々なサイズの文字や、書体の異なる文字を、複数同時に表示することも可能です。

\*マルチフォント表示を使用するためには、EMS機能を使用できる環境およびマルチフォントROMボード(PC-9801-38:別売)が必要です。ただし、パソコン本体がPC-9801/E/F/M/UV11ではマルチフォント機能は使用できません。



(マルチフォント表示)

※表示可能な文字のサイズの最大値はメモリの使用状況によって変化します。

## 6 イメージスキャナユーティリティを提供しています。

イメージスキャナで読み込んだイメージデータを、日本語MS-WINDOWS(Ver2.1)に添付され

ている描画ソフト<PAINT>などのデータファイルに変換する、ユーティリティが提供されています。



PC-IN503G

※イメージスキャナからイメージデータを読み込むためには、イメージスキャナ対応日本語MS-DOSソフトウェアドライバ(P598-239-×××)が必要となります。



(イメージ入り画面)

## 7 アプリケーション開発用のツールキットを用意しています。

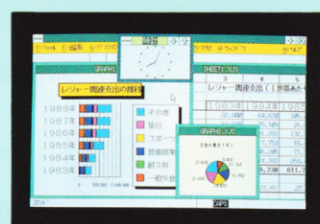
日本語MS-WINDOWS(Ver2.1)用のアプリケーションソフトを開発するために、日本語MS-WINDOWSツールキット(Ver2.1)が用意されています。

ツールキットには、日本語MS-WINDOWS用ライブラリやユーティリティが含まれています。

※本ツールキットをC言語で使用するためには、別売のMS-Cコンパイラ(Ver5.1A)が必要です。

## 統合型表計算ソフト「MS-EXCEL」を提供。

日本語MS-WINDOWS(Ver2.1)、日本語MS-WINDOWS/386(Ver2.1)上で利用可能な統合型表計算ソフト「MS-EXCEL」を提供しています。MS-EXCELは、表計算、グラフ作成、データベースの機能を備えた統合型ソフトウェアで、MS-WINDOWS(Ver2.1)のユーザインタフェースを利用し、優れた操作性を実現しています。



※MS-EXCELは、80286/386SXまたは386を搭載した本体でのみ利用可能です。また、従来の日本語MS-WINDOWS(Ver2.0)、日本語MS-WINDOWS/386では利用できません。

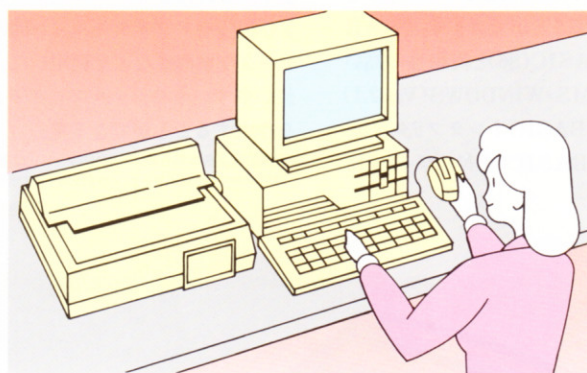
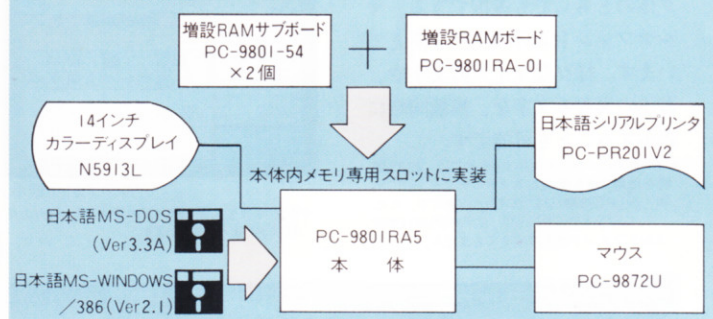


## 日本語MS-WINDOWS/386(Ver2.1)の動作環境

ハードウェア	本 体	機 種	PC-9801RA (386CPU使用時) PC-9801ES/LS (386SXCPU使用時) PC-98RL/XL <sup>2</sup> * (386CPU使用時)
		メモリ容量	ノーマルモード：最低3.6Mバイト (MS-DOS対応のアプリケーションを、1～2個動作させた場合です) ハイレゾリューションモード：最低4.5Mバイト (MS-DOS対応のアプリケーションを、1～2個動作させた場合です)
	ディスク装置		1Mバイトタイプのコピーディスクドライブ2台以上、10Mバイト以上の固定ディスク
	その他ハードウェア		PC-9872Uマウス (マウスは必ずしも必要ありませんが使用することにより大幅に操作性が向上します) PC-9801-38 マルチフォントROMボード (マルチフォント表示を行う場合に必要です)
ソフトウェア	O S		日本語MS-DOS (Ver 3.1/3.3/3.3A) * 日本語MS-DOS (Ver 3.1)は、PS98-011/012-×××のみ使用可能です。

\* PC-98XL<sup>2</sup>で使用する場合には、PC-98XL<sup>2</sup>-07 (PC-98XL<sup>2</sup>機能拡張プロセッサ)が必要です。

### ●システム構成例

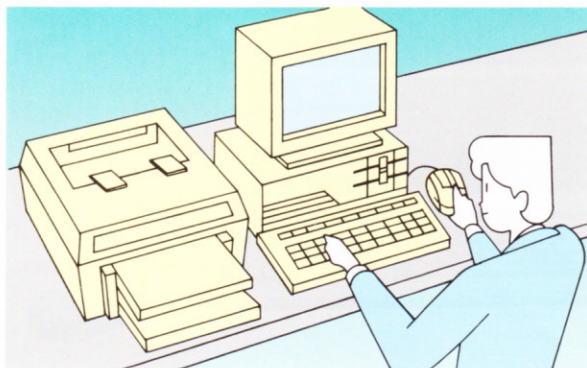
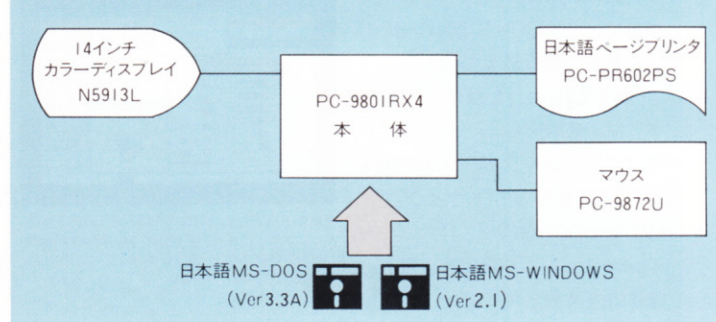


## 日本語MS-WINDOWS(Ver 2.1)の動作環境

ハードウェア	本 体	機 種	PC-9801/E/F/M/U/UV/CV/LV/LX/UX/EX/ES/VF/VM/VX/RX/RA/LS PC-98XA/XL/XL <sup>2</sup> /RL
		メモリ容量	ノーマルモード : 640Kバイト以上 ハイレゾリューションモード : 768Kバイト以上
	ディスク装置		1Mバイトまたは640Kバイトタイプのフロッピーディスクドライブ2台以上 固定ディスク (使用することにより、大幅な操作性の向上が図れます)
	その他ハードウェア		PC-9872Uマウス (マウスは必ずしも必要ありませんが使用することにより大幅に操作性が向上します) PC-9801-38 マルチフォントROMボード (マルチフォント表示を行う場合に必要です) PC-9801-53増設RAMボード (EMS機能を利用する場合に必要です)* PC-9801-54増設RAMサブボード (PC-9801-53上に実装します)
ソフトウェア	O S		日本語MS-DOS (Ver 3.1/3.3/3.3A) * 日本語MS-DOS (Ver 3.1)では、EMS機能を使用することはできません。

\* PC-9801RX/RA/EX/ES/LX/LS、PC-98RLは各本体専用の増設RAMボードやPC-9801-51/52 増設RAMボードを、EMS対応のメモリとして利用できます (V30CPU使用時を除く)。また、PC-98XA/XL/XL<sup>2</sup>のハイレゾリューションモードでも、各本体専用の増設RAMボードやPC-9801-51/52 増設RAMボードをEMS対応のメモリとして利用できます。

### ●システム構成例





日本語MS-WINDOWS/386(Ver2.1)関連ソフトウェア一覧

品 名	フロッピーメディアの種類		備 考
	3.5インチ2HD	5インチ2HD	
日本語MS-WINDOWS/386(Ver2.1)*	PS98-032-HV 40,000円	PS98-032-HMW 40,000円	日本語MS-WINDOWS/386(Ver2.1)のシステムディスク5枚と日本語MS-WINDOWS/386(Ver2.1)ユーザーズマニュアル1冊、日本語MS-WINDOWS(Ver2.1)のマニュアル3冊のセット。システムディスクのうち4枚を使用して、日本語MS-WINDOWS(Ver2.1)として利用することも可能。日本語MS-DOS(Ver3.1またはVer3.3/3.3A)が別途必要(Ver3.1はPS98-011/012-xxxのみ使用可能)。また、PC-98XL <sup>2</sup> で使用する場合には、PC-98XL <sup>2</sup> -07(PC-98XL <sup>2</sup> 機能拡張プロセッサ)が必要。
日本語MS-DOS(Ver3.3A)基本セット	PS98-015-HV 18,000円	PS98-015-HMW 18,000円	システムディスクとマニュアル(8冊)のセット。 AIかな漢字変換による日本語入力が可能。
日本語MS-DOS(Ver3.3A)アプリケーションソフト実行環境セット	PS98-016-HV 12,000円	PS98-016-HMW 12,000円	アプリケーションソフトを登録/実行するためのセット。 AIかな漢字変換による日本語入力が可能。 上記日本語MS-DOS(Ver3.3A)基本セットの製品構成のうち、システムディスクとマニュアル2冊を組み合わせたもの。

(税別) (税別) \*日本語MS-WINDOWS/386(Ver2.1)には、日本語MS-WINDOWS(Ver2.1)相当の製品が含まれています。

日本語MS-WINDOWS(Ver2.1)関連ソフトウェア一覧

品 名	フロッピーメディアの種類					備 考
	3.5インチ2DD	3.5インチ2HD	5インチ2DD	5インチ2HD	8インチ2D	
日本語MS-WINDOWS(Ver2.1)	PS98-521-HU 19,000円	PS98-521-HV 20,000円	PS98-521-H4W 19,000円	PS98-521-HMW 20,000円	PS98-521-HSF 20,000円	PAINT/WRITE等の添付のアプリケーションを含む。日本語MS-DOS(Ver3.3/3.3A)または、(Ver3.1)が別途必要。
N <sub>88</sub> -日本語BASIC(WN)(Ver2.0)	PS98-508-HU 14,000円	PS98-508-HV 15,000円	PS98-508-H4W 14,000円	PS98-508-HMW 15,000円	PS98-508-HSF 15,000円	日本語MS-WINDOWS(Ver2.1)上でプログラミング可能なBASICインタプリタ。 N <sub>88</sub> -日本語BASIC(86)と高い親和性を保持。
日本語MS-WINDOWSツールキット(Ver2.1)	PS98-522-HU 89,000円	PS98-522-HV 90,000円	PS98-522-H4W 89,000円	PS98-522-HMW 90,000円	PS98-522-HSF 90,000円	C言語やアセンブラで日本語MS-WINDOWS用のプログラムを開発するためのライブラリやユーティリティのセット。 本ツールキットをC言語で使用する場合には、別売のMS-Cコンパイラ(Ver5.1A)が必要。
MS-Cコンパイラ(Ver5.1A)	PS98-362-HU 97,000円	PS98-362-HV 98,000円	PS98-362-H4W 97,000円	PS98-362-HMW 98,000円	PS98-362-HSF 98,000円	
MS-EXCEL	—	PS98-417-HV 98,000円	—	PS98-417-HMW 98,000円	PS98-417-HSF 98,000円	日本語MS-WINDOWS(Ver2.1)、または日本語MS-WINDOWS/386(Ver2.1)上で利用可能な統合型表計算ソフト。80286、386SXまたは386を搭載した本体で使用可能。10Mバイト以上の固定ディスクおよびEMS用のメモリとして1Mバイト以上必要。 日本語MS-DOS(Ver3.3/3.3A)、及びMS-WINDOWS(Ver2.1)または日本語MS-WINDOWS/386(Ver2.1)が別途必要。
日本語MS-DOS(Ver3.3A)基本セット*	PS98-015-HU 17,000円	PS98-015-HV 18,000円	PS98-015-H4W 17,000円	PS98-015-HMW 18,000円	PS98-015-HSF 18,000円	システムディスクとマニュアル(8冊)のセット。 AIかな漢字変換による日本語入力が可能。
日本語MS-DOS(Ver3.3A)アプリケーションソフト実行環境セット*	PS98-016-HU 11,000円	PS98-016-HV 12,000円	PS98-016-H4W 11,000円	PS98-016-HMW 12,000円	PS98-016-HSF 12,000円	アプリケーションソフトを登録/実行するためのセット。AIかな漢字変換による日本語入力が可能。 上記日本語MS-DOS(Ver3.3A)基本セットの製品構成のうち、システムディスクとマニュアル2冊を組み合わせたもの。

(税別) (税別) (税別) (税別) (税別) \*システムディスクの内容は同じです。

■MS-DOSは米国マイクロソフト社の登録商標です。 ■386、386SXは米国インテル社の商標です。  
■MS-WINDOWS、MS-WINDOWS/386、MS-EXCELは米国マイクロソフト社の商標です。  
本カタログに掲載しております全商品の価格には消費税は含まれておりません。ご購入の際、消費税が付加されますのでご承知おき願います。

NEC 日本電気株式会社

〒108 東京都港区芝五丁目33-1(日本電気本社ビル)

NEC Bit-INN

東京 ☎(03)255-4575

●セミナー (03)253-3495

●メンテナンス (03)255-9539

NECパソコンインフォメーションセンター

〈技術的なご質問・ご相談に電話でお答えします〉

東京☎(452)8000

大阪☎(943)9800

受付時間/AM9:00～PM5:00 月曜日～金曜日(祝日を除く)

(電話番号のかけまちがいが増えておりますので番号をよくお確認の上おかけ下さい)

★このカタログに記載された仕様、価格、デザインなどは予告なしに変更することがあります。また写真は印刷のため商品の色と多少異なる場合があります。★保証書はご記入事項をお確かめの上、大切に保管してください。★機器は説明書をよくお読みの上、正しくご使用ください。★画面はハメコミ合成です。★製品写真の大きさは、同比率ではありません。★本製品(ソフトウェアを含む)は、外国為替および外国貿易管理法の規定により、戦略物資等輸出規制品に該当します。従って、日本国外に持出す際には日本政府の輸出許可申請等必要な手続きをお取り下さい。

横浜 ☎(045)314-7707

名古屋 ☎(052)263-0971

大阪 ☎(06)213-8864

NECマイコンショップ

(電話番号はNECマイコンショップ一覧をご覧ください)

お問い合わせ、ご用命は下記の販売店へどうぞ

NEC 日本電気ホームエレクトロニクス株式会社

〒108 東京都港区芝五丁目37-8(住友三田ビル)

Cat. No. J74539 890510001HM

1989年4月現在のものです。