

NECパーソナルコンピュータ
PC-9800シリーズ

98MATE X

PC-98²¹ Xv20・Xa20・Xa16・Xc200・Xc16

NEC

快適なネットワーク環境を実現する強力ラインアップ。



NEW オールインワンモデル PC-98²¹ Xc200/M7



NEW オールインワンモデル PC-98²¹ Xc200/S7

スタンダードモデル

PC-98²¹ Xv20

PC-98²¹ Xa20

PC-98²¹ Xa16

オールインワンモデル

NEW PC-98²¹ Xc200/M7

NEW PC-98²¹ Xc200/S7

PC-98²¹ Xc16/M7

PC-98²¹ Xc16/S7

PC-98²¹ Xc16/S5

マルチメディアのNEC



このカタログに記載の価格、仕様等の内容は1997年7月現在のものです。

Standard

イントラネットをはじめとするネットワーク環境で 高性能を発揮するクライアントマシンのスタンダード

基本性能、ネットワーク機能、セキュリティ機能など、ネットワーク時代のPCに求められる機能を高次元で満たしたのがPC-9821Xv、PC-9821Xaです。

いまビジネスシーンで注目を浴びるイントラネット構築に、強力なパワーと信頼性で応えます。

PC-98²¹
Xv



PC-98²¹Xv20

あらゆるビジネスニーズを包み込む
ハイパワークライアントならではの高性能。

●高速処理を実現するPentium® プロセッサ(200MHz)を搭載。

高速処理を実現するCPU、Pentium®プロセッサ(200MHz)をPC-9821Xv20、PC-9821Xa20に搭載。高い処理能力でアプリケーションの動作もスムーズ。クライアントマシンとして快適な操作環境を実現します。

●高速アクセスを可能にする EDOメモリを搭載。

メインメモリに、連続したアドレスに対するメモリのリード/ライトを高速化したEDOメモリを採用。

アクセスサイクルの短縮により、高速な処理を実現しました。またPC-9821Xvのウィンドウアクセラレータには業界最速クラスのマトロックス・グラフィックス社製Millenniumを標準搭載しました。

●高速CD-ROM& 大容量HDDを搭載。

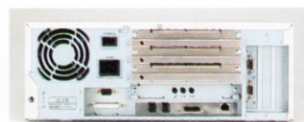
ビジネスシーンにおける大規模アプリケーションや大量データの処理をサポートする、高速8倍速CD-ROM*、大容量3GB*のHDDを標準装備。ストレスのないビジネス環境を実現できます。

* PC-9821Xv20、PC-9821Xa20

快適なイントラネット環境を
構築する高度なネットワーク機

●高速なネットワーク接続を実現 する100BASE-TXを搭載。

100Mbpsの高速なネットワーク接続を実現するネットワークインタフェース100BASE-TXをPCI接続でオンボード搭載。イントラネットに不可欠なマルチメディアデータの高速転送を実現します。



ド。



PC-98²¹
Xa

PC-98²¹ Xa20·Xa16

能。

ビジネススタンダードマシンにふさわしい
高い信頼性と充実したセキュリティ機能。

●クライアントの運用性を向上。



DMI(デスクトップ・
マネージメント・インタ
フェース)に準拠し、
本体のハードウェア
情報やソフトウェア

情報を管理できるクライアント運用ソフト
「DMITool」をプリインストール。

また、98Timerにより、本体の起動/終了を任意
のスケジュールで運用ができるタイマON/
OFF機能を実現しました。

●ネットワーククライアントに欠かせない信頼性とセキュリティ機能を装備。

●メモリエラーの自動検出/訂正を行い、優
れた信頼性を実現するECC機能に対応。

●本体/本体内ファイル装置等の盗難を防止
する筐体ロック機能に対応。

●本体の不正使用や環境の不正変更、さら
には本体からのデータ流出を防止するパ
ワーON/セットアップパスワード・I/O
ロック機能を搭載。

●不用意な電源OFF操作によるファイルの
破壊を防止するソフトウェアパワーOFF
に対応。

All in One

PC-98²¹

Xc

イントラネットや部門LANの構築に最適な 高性能オールインワンクライアントPC。

ネットワーククライアントに必要な機能をつつみ込んだオールインワンモデルのPC-9821XcにMMX[®]ハイポテンシャルといちだんと進化したコストパフォーマンスはまさに企業の大量導入に最適です。



NEW

PC-98²¹ Xc200/M7・Xc16/M7



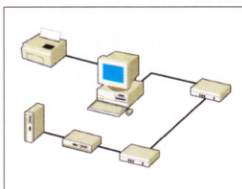
MMX[®]テクノロジー Pentium[®]プロセッサ(200MHz)を
搭載したミニタワー型のオールインワン。(PC-9821Xc200/M7)

- 画像、音声などのマルチメディアデータを高速で処理するMMX[®] Pentium[®]プロセッサ(200MHz)を搭載。
- 高速SDRAM(DIMM)32MBと大容量2GBのHDDを標準搭載。
- 省スペースを考慮に入れた短縮管タイプの17インチCRTディスプレイを採用。
- システムアップにも容易に対応できるPCIスロット×2、汎用拡張スロット×4を標準装備。

優れたコストパフォーマンスが冴える、高性能オールインワンモデル。

●快適処理を実現する優れた基本性能。

ミニタワータイプ、デスクトップタイプとも最上位機種にMMX[®]テクノロジー Pentium[®]プロセッサ(200MHz)を搭載。また、クロック周波数に同期することにより、メモリへの連続アクセスを高速化したSDRAM(DIMM)32MBを全機種に採用。高速CPUと高速メモリの組み合わせで、快適な操作環境を実現します。アクセラレータはビデオアクセラレーション機能に対応した64ビットウィンドウアクセラレータのシーラスロジック社製GD5446を採用しました。さらにプラグ&プレイに対応した各種周辺機器の接続・設定を容易にするインターフェースの新規格USBインターフェースを2チャンネル装備。



●最新のOAソフトをプリインストール。

Xcには設置後すぐに活用できるよう、最新のワープロと表計算ソフトをプリインストールしています。

model A3とmodel B3いずれかを選択可能。

model A3



◆一太郎8/R1 for Windows 95/NT(一太郎パリエーションパック添付)
◆ロータス1-2-3 97

model B3



◆Microsoft[®] Excel97&Word97&Outlook[™]97
for Windows[®] 95日本語版

テクノロジー Pentium® プロセッサ搭載モデルが加わりさらに充実。



MMX®テクノロジー Pentium®プロセッサ(200MHz)を搭載したデスクトップ型のオールインワン。(PC-9821 Xc200/S7) ▶

- 画像、音声などのマルチメディアデータを高速で処理するMMX® Pentium® プロセッサ(200MHz)を搭載。
- 高速SDRAM(DIMM)32MBと大容量2GBのHDDを標準搭載。
- 17インチCRTディスプレイを標準装備。
- 最新バージョンのワープロ・表計算ソフトを標準装備。



NEW
PC-9821 Xc200/S7・Xc16/S7



PC-9821 Xc16/S5

イントラネット環境の構築に応える高度なネットワーク機能。

●高速LANインタフェース (100BASE-TX)を装備。

100Mbpsの高速なネットワーク接続を実現する100BASE-TXをPCI接続で標準搭載。イントラネットに不可欠なマルチメディアデータの高速転送を実現します。

●インターネットブラウザ Internet Explorer 3.02日本語版 をインストール。

インターネットの技術を利用して企業情報システムを効率よく、しかも低コストで構築できます。コストパフォーマンスに優れたXcは、イントラネットの導入も手軽に行えます。

●先進のデスクトップ管理ソフト 「DMITOOl」を搭載。

DMI2.0に対応した「DMITOOl」をプリインストールしているため、システム管理者のPCから使用者ごとのクライアントPCの構成情報を閲覧することが可能です。また、DMITOOlがインストールされているクライアントPCの構成情報をWWWブラウザを利用して閲覧することができるため、イントラネット環境においてもクライアント管理が容易になり、システムの運用管理の負担を軽減します。DMITOOlに加え、任意のスケジュールで設定した時間に本体の起動/終了が可能な98Timerをプリインストールしているので、リモートアクセスでのクライアント管理も可能となります。

信頼性とセキュリティ。

●コストパフォーマンスを 維持しながら、信頼性と セキュリティ機能を装備。

- 本体の不正使用や環境の不正変更、さらには本体からのデータ流出を防止するパワーON/セットアップパスワード・I/Oロック機能を搭載。
- 本体/本体内部ファイル装置等の盗難を防止する筐体ロック機能に対応。
- 不用意な電源OFF操作によるファイルの破壊を防止するソフトウェアパワーOFFに対応。

