

NECパーソナルコンピュータ

PC-9800シリーズ

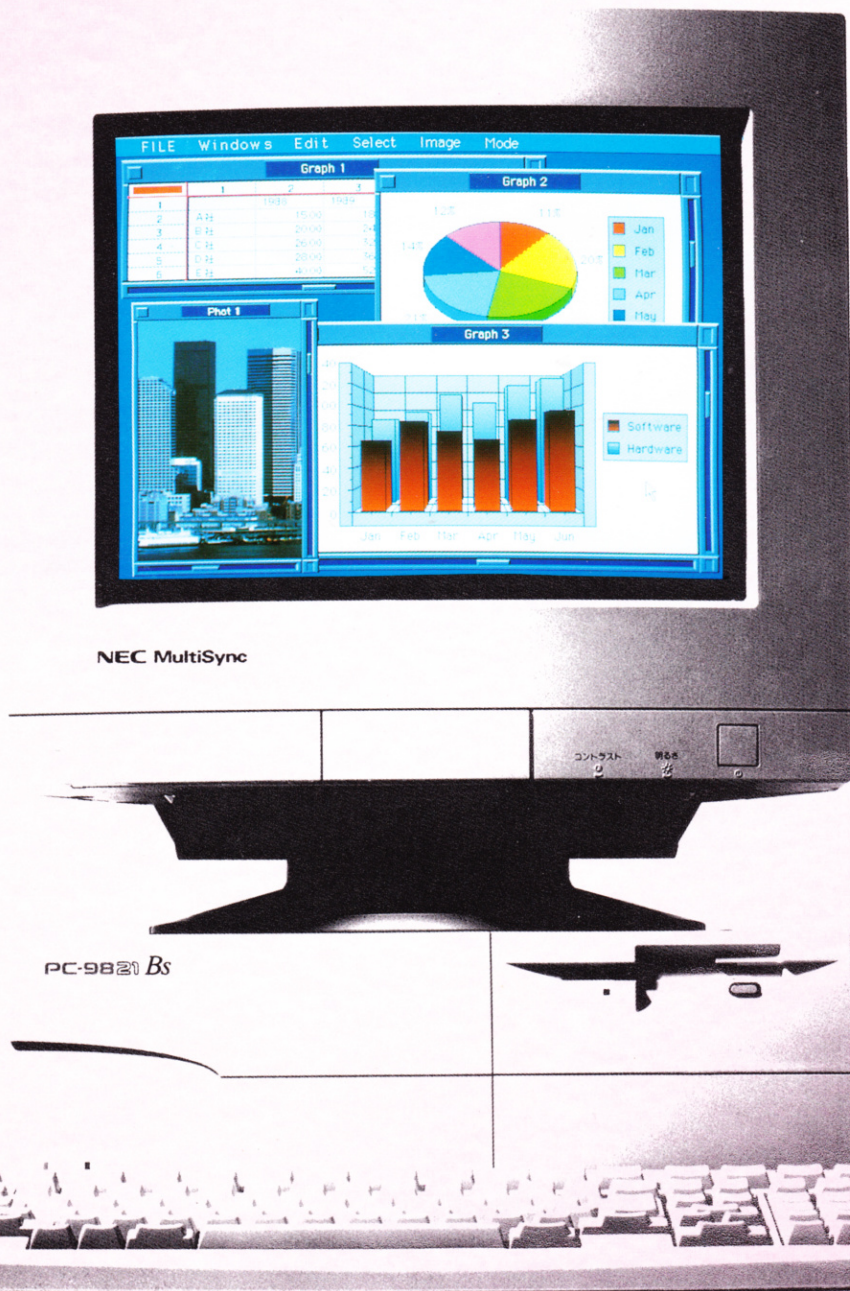
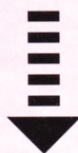
メ イ ト

98MATE

PC-9821 Bp・Bs・Be

NEC

身近になった、98MATE。



*写真はPC-9821Bs/U7Wです。マルチシンクディスプレイ (PC-KM152: 標準価格 ¥138,000 (税別)) は別売です。

全モデルNEC版
Microsoft®Windows™3.1
インストール済

PC-9821 Bp

PC-9821Bp/U7W	本体標準価格398,000円(税別)
.....CPU▶i486™DX2-66メモリ▶5.6MB
.....FDD▶3.5インチX1HDD▶170MB

PC-9821Bp/U8W	本体標準価格438,000円(税別)
.....CPU▶i486™DX2-66メモリ▶5.6MB
.....FDD▶3.5インチX1HDD▶340MB

PC-9821 Bs

PC-9821Bs/U7W	本体標準価格298,000円(税別)
.....CPU▶i486™SX-33メモリ▶5.6MB
.....FDD▶3.5インチX1HDD▶170MB

PC-9821 Be

PC-9821Be/U7W	本体標準価格268,000円(税別)
.....CPU▶i486™SX-25メモリ▶5.6MB
.....FDD▶3.5インチX1HDD▶120MB

*価格はすべて税別です。価格には、すべてディスプレイは含まれません。

*画面写真はハメコミ合成です。

C&C for Human Potential

NEC版Microsoft® Windows™ 3.1が すぐに使える。操作はカンタン。

優れたGUI環境を、ますます楽しく、簡単に、使いやすく進化させたウィンドウズ。PC-9821Bp・Bs・Beでは、NEC版 Windows 3.1を全機種にプリインストールしているので、購入後すぐにお使いいただけます。また、より快適にご使用いただくための操作環境も充実。そのひとつは、最適なウィンドウズ環境を提供するグラフィック機能。高速描画や、マルチレゾリューション表示、フルカラー表示をサポートするウィンドウアクセラレータを標準搭載し、より高品位な画像表現を実現します。もちろん、ウィンドウズの多彩な機能を活用するために、最大で35.6Mバイトまでユーザーズメモリを搭載可能。PC-9821Bp・Bs・Beは、優れたGUI環境をあなたの身近なものとししました。

もちろん、MS-DOS用の98の豊富な 日本語対応ソフトも、快適操作。

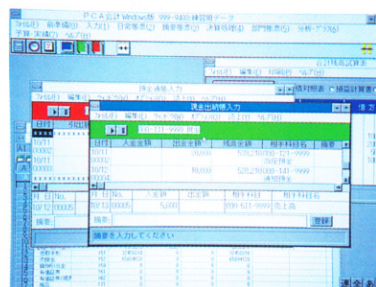
より快適に使いこなすために、グラフィックの高速描画を実現する専用LSI、GDC/EGCの標準装備はもちろん、グラフィック画面とは独立したコードリフレッシュ方式のテキスト画面により、日本語処理の高速化を実現しています。さらに、グラフィックVRAM/テキストVRAMをローカルバス経由でCPUから直接アクセス。画面描画性能を向上させました。PC-9821Bp・Bs・Beは、WindowsでもDOSでも快適な操作環境を提供します。

これから先のシステムアップもおまかせ 優れた拡張性で将来も安心。

将来、より高度な利用環境が必要になった場合にも、PC-9821Bp・Bs・Beは多彩な拡張機器で、目的に合わせて経済的に性能向上が図れます。セカンドキャッシュメモリ搭載可能モデルも用意。さらに、ユーザーズメモリは大容量OSも快適に使いこなせる余裕の最大35.6Mバイト。ファイルベ이를装備し、CD-ROMドライブ、または2台目HDDを本体に内蔵可能。増設フロッピーディスクドライブベ이를装着すれば、本体に2台目FDDも増設可能。もちろん、使う人も、見る人も魅了するマルチメディア化も容易に。PC-9821Bp・Bs・Beならシステムアップを簡単に実現。オフィスでの大量導入から、パーソナルユースまで、幅広いご要望に的確にお応えします。

多才な機能をより使いやすく。 この快適さがあなたを強力にバックアップ。

手軽に使えるGUI環境を全モデルに標準装備、
ハイコストパフォーマンスを実現して98MATEがますます身近になりました。
DOSアプリケーションにも、先進のウィンドウズアプリケーションにも対応できる
充実した基本性能をはじめ、優れた拡張性など多才な機能を提供。
その快適な操作環境は、パソコンが初めての方から、ビジネスでの高度な活用まで、
多彩な用途にお応えします。



■使いやすさを高める新たな機能を装備

●「仮想FDDドライブ機能」により、FDD1台でも98NOTEと同様にFDD2台を必要とするアプリケーションが利用できます。

●「DOS APインストーラ」により、Windows3.1の自動登録機能に対応した36種以外のMS-DOSアプリケーションもWindows上から簡単に登録できます。

●仮想FDDドライブ機能は、HD内にRAMドライブと同等の領域を確保・使用できる機能です。●仮想FDDドライブ機能を使用する場合は専用の起動ディスクを作成する必要があります。●プロテクト等特殊なフォーマットを行っている媒体は仮想FDDにコピーできませんのでフロッピーで使用してください。●仮想FDDはフロッピーディスクのように媒体交換はできませんので、運用途中で媒体交換が発生するようなソフトウェアの場合は注意が必要です。●フロッピーが2ドライブ以上必要なプログラムの中で、特殊なフォーマットを行っているために仮想FDDが利用できない場合は2台目のフロッピーディスクが必要となります。●フロッピーディスクからの起動が必須のアプリケーションや、インストール中に自動的にリセットを行うアプリケーションはDOS APインストーラでは登録できません。●MS-DOSアプリケーションインストール時に、CONFIG.SYS、AUTOEXEC.BATファイルの書き換えを行わない場合、Windows上に登録はできますが、かな漢字変換が使用できない場合があります。

■主な専用オプション

	型 名	品 名	仕 様	標準価格 (税別)
オーバードライブ プロセッサ	PC-9821A-E03L	オーバードライブプロセッサ	25MHz版、PC-9821Be対応	62,000
	PC-9821A-E04L	オーバードライブプロセッサ	33MHz版、PC-9821Bs対応	92,000
	PC-9821A-B02L	増設RAMサブボード(4MB)	本体内の増設RAMサブボードコネクタに 最大2枚実装可能	30,000
	PC-9821A-B03L	増設RAMサブボード(8MB)		60,000
	PC-9821A-B04L	増設RAMサブボード(16MB)		140,000
セカンドキャッシュメモリ	PC-9821B-B01	セカンドキャッシュメモリボード	容量128KB、PC-9821Bp対応	30,000
内蔵フロッピー ディスク	PC-9821B-E01	増設用3.5インチ フロッピーディスクドライブ	2台目フロッピーディスクドライブ増設用(3モード対応)	15,000
内蔵固定 ディスク装置 (2台目)	PC-HD170D	固定ディスクドライブ(170MB)	ファイルベイ用、平均シークタイム:14ms(ライトキャッシュ方式)	55,000
	PC-HD240D	固定ディスクドライブ(240MB)	ファイルベイ用、平均シークタイム:14ms(ライトキャッシュ方式)	65,000
	PC-HD340D	固定ディスクドライブ(340MB)	ファイルベイ用、平均シークタイム:13ms(ライトキャッシュ方式)	80,000
	PC-HD510D	固定ディスクドライブ(510MB)	ファイルベイ用、平均シークタイム:10ms(ライトキャッシュ方式)	130,000
CD-ROM装置 拡張ボード	PC-CD60D	マルチスピンCD-ROMドライブ	倍速、平均アクセスタイム330ms、フォートCD(マルチセッション)対応 ¹⁾	58,000
	PC-9801-86	サウンドボード	PCM/FM/リズム/SSG音源搭載、専用マイク付 ²⁾	25,000
	PC-9801-85	ウィンドウアクセラレータボードB	S3社製86C928搭載、VRAM1MB	70,000
	PC-9801-91	フルカラーウィンドウアクセラレータボードB	S3社製86C928搭載、VRAM2MB	110,000
ディスプレイ	PC-9801-90	ビデオキャプチャボードB	ビデオ入力、Sビデオ入力(ビデオ入力と併用)アナログRGB入力、アナログRGB出力、対応 ³⁾	85,000
	PC-KM152	15インチマルチシンクディスプレイ	マルチレゾリューション表示、省エネ対応	138,000
	PC-KM172	17インチマルチシンクディスプレイ	マルチレゾリューション表示、省エネ対応 ³⁾	198,000

¹⁾ 増設RAMサブボードを2枚増設する場合、標準搭載の2MバイトRAMサブボードを外す必要があります。
²⁾ ソフトウェアセットモデルも発売(PC-CD60DS、標準価格:88,000円(税別)、94年11月末までの期間限定販売)
³⁾ 再生には、一般市販のアンプ・スピーカ等が必要。
⁴⁾ Microsoft® Video for Windows® (Ver1.0) でサポート。
⁵⁾ フルカラーウィンドウアクセラレータボードB(PC-9801-91)使用時に、1,280×1,024ドット表示可能。



SPECIFICATION

		Windows3.1 インストールモデル				
		PC-9821Bp/U7W	PC-9821Bp/U8W	PC-9821Bs/U7W	PC-9821Be/U7W	
C P U	CPU	i486™ DX2(66MHz)		i486™ SX(33MHz)	i486™ SX(25MHz)	
	オーバドライブプロセッサ(別売)	—		i486™ DX2(66MHz)相当	i486™ DX2(50MHz)相当	
メモ リ	セカンドキャッシュメモリ(別売)	内蔵可(128Kバイト)		内蔵不可		
	ROM	96Kバイト[BIOS、N88-BASIC(86)]、32Kバイト(システムセットアップメニュー他)				
	漢字ROM	272Kバイト(JIS第1水準2,965文字、JIS第2水準3,384文字、拡張漢字388文字、非漢字885文字)				
	RAM (ユーザーメモリ)	標準	5.6Mバイト			
		最大	35.6Mバイト			
	ビデオRAM	テキスト	12Kバイト			
		グラフィック	1Mバイト			
表示機能	テキスト表示	英数カナ：80文字×25行/80文字×20行、漢字(16ドット、ゴシック体)：40文字×25行/40文字×20行 文字単位にアトリビュート(リパース、プリリンク、シークレット、カラー8色)設定可能 グラフィック画面とは独立した コードリフレッシュ方式のテキスト画面表示 をサポート				
	グラフィック表示	解像度(表示色)：640×400ドット(4,096色中16色) 2画面 GDC (Graphic Display Controller)、 EGC (Enhanced Graphic Charger)による 高速描画機能 をサポート グラフィックVRAMは ローカルバス 経由でCPUからの直接アクセスが可能				
	合成表示	テキスト画面とグラフィック画面の合成表示 が可能(ただし、テキスト画面とウィンドウアクセラレータボードのグラフィック画面との合成は不可)				
	ウィンドウアクセラレータ	本体に内蔵				
	解像度(表示色)	640×400ドット、640×480ドット(26万色中256色、 1,677万色)、1,024x768ドット(26万色中256色)				
	アクセラレータチップ	CIRRUS LOGIC®社製GD5428(ローカルバス接続)				
サウンド機能		ビープ音(システムセットアップメニューによりボリューム設定可能)				
補助記憶装置	フロッピディスクドライブ	3.5インチFDD(3モード対応)×1ドライブ (増設用フロッピディスクドライブベ이에、2台目3.5インチFDD(別売)の増設が可能)				
	固定ディスクドライブ	内蔵(容量:170Mバイト) 平均シークタイム:14ms(ライトキャッシュ方式対応)	内蔵(容量:340Mバイト) 平均シークタイム:13ms(ライトキャッシュ方式対応)	内蔵(容量:170Mバイト) 平均シークタイム:14ms(ライトキャッシュ方式対応)	内蔵(容量:120Mバイト) 平均シークタイム:14ms(ライトキャッシュ方式対応)	
インタフェース	ディスプレイ	アナログRGB、コネクタ：D-sub15ピン(本体背面)				
	マウス	バスマウス接続用、コネクタ：ミニDIN9ピン(本体背面)*2				
	プリンタ	パラレルインタフェース 、コネクタ：ハーフピッチ36ピン(本体背面)、プリンタインタフェース変換アダプタ標準添付				
	シリアル	RS-232C規格準拠 (最大19,200bps) 、コネクタ：D-sub25ピン(本体背面)				
汎用拡張スロット		3スロット				
ファイルベイ		1スロット(専用インタフェースを内蔵、2台目固定ディスクドライブ、CD-ROMドライブのいずれか1台が内蔵可能)				
キーボード		セパレートタイプ(本体とはケーブルにより接続、コネクタは本体背面)、JIS標準配列準拠(テンキー、15ファンクションキー付)、CAPS及びカナのロックはソフトウェアで制御可				
パワーマネジメント機能		あり (内蔵FDD/内蔵HDDのモータON/OFF制御、省エネ対応ディスプレイの制御*)				
電源		AC100V±10%、50/60Hz				
温湿度条件		10～35℃、20～80%(ただし結露しないこと)				
外形寸法		本体：380(W)×335(D)×150(H)mm、キーボード：439(W)×183(D)×31(H)mm				
重量		7.7Kg				
消費電力		40W (最大120W)		35W (最大120W)		
主な添付品		電源ケーブル、ガイドブック、アース線、お客様登録カード、サービス網一覧表、デモンストレーションプログラム、保証書、マウス、システムインストールディスク(FD1枚)*3、ソフト関連マニュアル、バックアップディスク/マニュアルセット購入券				

上記の内容は本体のハードウェアの仕様であり、オペレーティングシステム、アプリケーションによっては、上記のハードウェアの機能をサポートしていない場合があります。

*1 PC-KM152、PC-KM172、PC-KM211を接続し、Windows3.1使用時に制御可

*2 PC-9872＊型番のマウスを使用する場合はマウス変換ケーブル(PC-9821-K01)が必要です。

*3 MS-DOSとWindows3.1のシステムディスクは添付されていません。

●3.5インチフロッピディスクの1.44Mバイトモードをご利用の場合は、日本語MS-DOS(Ver5.0A)が必要です。また、1.44Mバイトでフォーマットされたフロッピディスクは起動用媒体としてはご利用になれません。●従来のPC-9800シリーズ用ソフトウェア/ハードウェアのうちCPUの実行速度に依存するものや、フロッピディスクドライブを直接操作しているもの、個々のパソコンが独自に持っているシステム情報を参照するソフトウェア/ハードウェアは、一部正常に動作しないものがありますのでご注意ください。●従来のPC-9800シリーズ用拡張ボードのうち、ROM、RAMボードのウエイト等の差異により、一部使用できないボードがありますので、ご注意ください。●接続できるディスプレイはアナログRGBカラーディスプレイのみで、モノクロディスプレイやデジタルRGBディスプレイは接続できません。●本カタログに記載されているソフトウェアをご使用になる際、パソコン本体以外の周辺機器が必要になる場合がありますので、ご購入時にはあらかじめご確認ください。●N88-BASIC(86)ガイドおよびフロッピディスク装置利用のN88-日本語BASIC(86)(Ver6.3)は別売です。(PS98-4001-＊2) ※Microsoft、MS、MS-DOSは米国マイクロソフト社の登録商標です。Windowsは米国マイクロソフト社の商標です。i486は米国インテル社の米国における登録商標です。CIRRUS LOGICは、米国シーラスロジック社の登録商標です。

本カタログに掲載しております全商品の価格には消費税は含まれておりません。ご購入の際、消費税が付加されますのでご承知をお願いします。
パソコンの導入にあたっての配送・設置・インストール・操作指導などに要する費用は、本カタログに掲載しております商品の価格には含まれておりません。詳しくは、取扱販売店にお問い合わせください。

お問い合わせは、NEC パソコンインフォメーションセンターへ

＜技術的なご質問・ご相談に電話でお答えします＞ 受付時間/9:00～17:00 月曜日～金曜日(祝日は除く)

東京 03(3452)8000 〒108 東京都港区芝浦4-16-23(アクアシティ芝浦ビル)

大阪 06(943)9800 〒540 大阪市中央区城見1-4-24(NEC関西ビル)

名古屋 052(251)9800 東北 022(262)9800 九州 092(262)9800

NECパソコンサービスルーム Bit-INN <ご来店をお待ちしております>

東京 ☎ (03) 3255-9800 ●メンテナンス (03) 3255-9539

横浜 ☎ (045) 314-7707 名古屋 ☎ (052) 263-0971 大阪 ☎ (06) 647-9800

(電話番号のかけ間違いが増えていますので 番号をよくお確かめの上、おかけください)

★このカタログに記載された仕様、価格、デザインなどは予告なしに変更することがあります。また写真・写真は印刷のため商品の色と多少異なる場合があります。★保証書はご記入事項をお確かめの上、大切に保管してください。★機器は説明書をよくお読みの上、正しくお使いください。★画面はパソコン合成です。画面写真に使用したソフトウェアはデモンストレーション用で、販売されていない場合があります。★製品写真の大きさは同比率ではありません。

★本カタログ(価格表)に記載の商品は日本国内仕様であり、当社では海外での保守サービス及び技術サポートは行っておりません。本カタログ(価格表)に記載の商品の中には、外国為替及び外国貿易管理法の規定により、戦時物資等輸出現制品に該当するものがございます。従って、日本国外に持ち出す際には、各商品に添付されております「注意書き」をご確認ください。必要の手続きをお取り下さい。

Cat. No. J74835
9311400003DM

NEC 〒108-01 東京都港区芝五丁目7-1(NEC本社ビル) NECホームエレクトロニクス 〒108 東京都港区芝五丁目33-1(森永プラザビル)

★このカタログの記載内容は1993年11月現在のものです。