

NEC パーソナルコンピュータ
PC-9800シリーズ

PC-9801RA2/RA5

NEC

パワフルに進化したビジネス仕様の32ビット98

RA



C&C Computers and Communications

本体標準価格 PC-9801RA2.....498,000円
PC-9801RA5.....736,000円
(ディスプレイは含みません)

新登場

高速32ビットCPUと充実のソフト環境で、オフィ

HARDWARE

スタンドアロンで、ネットワークで
威力を発揮する高水準のハードウェア。

■高速処理を実現する最新鋭の32ビットCPUを搭載。
先進の32ビットCPU80386(16MHz)を搭載。メモリアクセス
ノウエイトにより、処理速度が飛躍的に向上しています。また、
PC-9800シリーズで実績のあるV30(8MHz)も標準搭載
していますので、これまでの資産を活かしながら、マルチタスク
などの高度な処理環境も実現できます。

■大容量1.6Mバイトのユーザーズメモリを標準搭載。
ユーザーズメモリは、大容量1.6Mバイトを標準装備。メモリ
専用スロットを使用して4.6Mバイトまで実装可能。メモリ専用
スロットと拡張スロットを併用すれば、最大12.6Mバイトまで
内蔵できます。また、EMS*機能のサポートにより、日本語
MS-DOS(Ver3.3)のもとで640Kバイトを超えるメモリを使用
することが可能です(80386CPU使用時)。

*Expanded Memory Specification:メモリ拡張のための仕様。

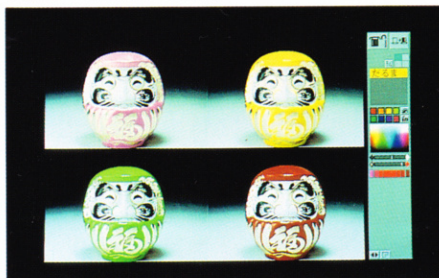
■カスタムVLSIにより、省スペース化を実現。
PC-9800シリーズの機能を凝縮した3種類の新規開発
カスタムVLSIを採用。デスクトップ32ビット機でありながら、
省スペース化を実現しています。

■拡張性に優れたFDDモデルと固定ディスク内蔵モデルを用意。
1Mバイトタイプ5インチFDD2台内蔵のPC-9801RA2と、
1Mバイトタイプ5インチFDD2台および40Mバイトタイプ3.5
インチ固定ディスクを1台内蔵したPC-9801RA5の2モデル
を用意。また、PC-9801RA2は、別売の増設用3.5インチ
固定ディスク(40Mバイト)を組み込むことにより、固定ディスク
内蔵モデルへのグレードアップが容易に行えます。

■固定ディスクの高速ファイルアクセスを実現。
PC-9801RA5では、固定ディスクのアクセススピード向上
(平均シーク時間28ms)により、ファイル処理を大きく効率
アップ。大規模データベース等の利用にも威力を発揮します。

■グラフィックの高速表示が可能。

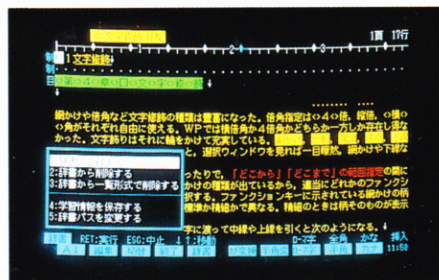
グラフィック処理の高速化のために、EGC(Enhanced Graphic
Charger)を搭載。640×400ドットの高解像度2画面を4,096色
中16色で高速表示できます。



SOFTWARE

マルチタスクOSをはじめとする
豊富なソフトウェアが利用可能。

■PC-9800シリーズの豊富なソフトウェア資産を継承。
ワープロソフトやデータベースソフト、CAD/CAMソフトなど、
6,000種を超えるPC-9800シリーズ用の豊富な市販ソフト
ウェアを利用可能。これまで蓄積したソフトウェア資産も
有効活用できます。



■マルチタスク機能やマルチウィンドウなど、優れたソフト
ウェア環境を提供。

●日本語MS-DOS(Ver3.3)

EMS機能のサポートにより、640Kバイトを超えるメモリも取
扱い可能(80386CPU使用時)。また、文法解析等により変
換ヒット率を向上させたAIかな漢字変換機能を新たにサ
ポート。日本語入力がいっそうスムーズに行えるになりまし
た。また、SCSIインタフェースボード経由で接続する、外付
固定ディスク(20/40/130Mバイトタイプ)をサポートしており、
最大600Mバイトまでの固定ディスクファイルの取扱いが可能で
す。

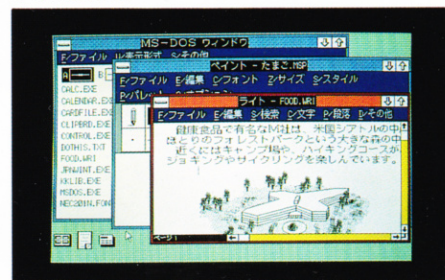
●日本語MS OS/2(Ver1.0)

複数のアプリケーションを並行して実行できる新世代のマル
チタスクオペレーティングシステムです。640Kバイトを超える
プログラムの実行や仮想記憶をサポートしており、PC-9801
RA2/RA5のパワーをフルに活用可能。また、グラフィック
機能やPC-9800シリーズ用のMS-DOSアプリケーション
が動作可能なモードも用意しています。



●日本語MS-WINDOWS/386

80386の性能をフルに活かして、複数のPC-9800シリーズ用
のMS-DOSアプリケーションを並行して実行可能。また、
オーバーラップ方式のウィンドウ機能により、優れた操作性
を実現しました。



●日本語MS-WINDOWS(Ver2.0)
オーバーラップウィンドウを採用。日本語MS-DOS(Ver3.3)と併用することで、640Kバイトを超えるメモリの取扱いやAIかな漢字変換が可能です。また、マルチフォントROMボードの使用により、さまざまなサイズの明朝体やゴシック体が利用できます。

●PC-UX/V(Rel 3.0)
最大4ユーザをサポートするマルチユーザー・マルチタスクオペレーティングシステムです。グラフィック機能や日本語処理機能を備えた科学技術計算用のプログラミング言語FORTRANが利用可能。また、TCP/IPサポートソフトウェアにより、他のUNIXシステムと通信が行えます。

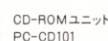
[illegible]

- 日本語COBOL/2
ビジネスアプリケーション開発用に、ANSI[®]85 COBOL高位レベルに準拠し、日本語LEVEL II COBOLとソースレベルで上位互換性がある日本語COBOL/2を新規提供。日本語MS-DOSのもとで利用できます。
- N88-日本語BASIC(86)(MS-DOS版)/コンパイラ(Ver6.0)
日本語MS-DOS(Ver3.3)と組み合わせることにより、AIかな漢字変換による日本語入力ができるほか、市販の日本語入力フロントエンドプロセッサを組み込むことも可能です。
- MS-C コンパイラ(MS-DOS版)(Ver5.1)
日本語MS-DOSのもとで利用可能なMS-C コンパイラ(MS-DOS版)(Ver5.1)を新規提供します。日本語MS-WINDOWSツールキット(Ver2.0)と組み合わせ、日本語MS-WINDOWS(Ver2.0)用のアプリケーションの開発も行えます。

[illegible]

■多様なネットワークが構築できるオンラインユーティリティ。ETO S-52G/52GB、3740B、3770Sなどのエミュレータのほか、ファイル転送機能を備えた3270S日本語エミュレータ、複数のPC-9800シリーズからホストコンピュータに会話型通信が行える3270S日本語エミュレータクラスタシステム

●この他にも、固定ディスクのバックアップ用のカートリッジ
磁気テープユニットPC-98B51、数値演算プロセッサ80387
(16MHz) PC-98XL²-03など、PC-9801RAの活用範囲
をさらに広げる豊富な周辺機器が利用できます。



	PC-9801RA2	PC-9801RA5
外観		
補助記憶装置	1Mバイトタイプ5インチFDD*2台内蔵 (3~4台目の1Mバイトタイプフロッピーディスクインタフェース内蔵) (40Mバイトタイプ3.5インチ固定ディスク内蔵可能)	1Mバイトタイプ5インチFDD*2台内蔵 (3~4台目の1Mバイトタイプフロッピーディスクインタフェース内蔵) (40Mバイトタイプ3.5インチ固定ディスク1台内蔵 (2台目ユニット用インタフェース内蔵))

*640Kバイトタイプの5インチフロッピーディスク媒体の読み取り/書き込み可能

PC-9801RA2は固定ディスクドライブが本体内に増設できるため、固定ディスクアクセスランプがついています。従って、外観はPC-9801RA5とほぼ同じです。

PC-9801RA2/RA5機能仕様			
メ モ リ	CPU	80386、クロック約16MHz V30(μPD70116) クロック約8MHz、 (デバッグスイッチによりCPUを切替えて使用)	補 助 記 憶 装 置
	ROM	BIOSおよびN ₈ -BASIC(86) 96Kバイト	
	RAM	ユーザーズメモリ1.6Mバイト、メモリ専用スロット(32ビットバス) および拡張スロット(16ビットバス)により増設可、 最大内蔵可能なユーザーズメモリ12.6Mバイト (メモリ専用スロットに3Mバイト、拡張スロットに8Mバイト増設)	
	VRAM	テキスト用 VRAM 12Kバイト グラフィック用 VRAM 256Kバイト	
デ ィ ス ク レ ィ ー 表 示 機 能	テキスト表示 (英数カナ)	80文字×25行、80文字×20行 40文字×25行、40文字×20行 リバーズ、プリント、シークレット、カラー8色(キャラクタ単位に指定可)	イ ン タ ー フ ェ ー ス
	グラフィック表示 (カラー)	640×400ドット 2画面 640×200ドット 4画面 カラー 4,096色中16色(アナログRGBディスプレイ使用時) 8色中8色(デジタルRGBディスプレイ使用時)	
	(モノクロ)	640×400ドット 8画面 640×200ドット 16画面	
	画面合成	可能(グラフィック、テキスト画面)	
入 力 装 置	漢字表示	漢字ROM本体標準装備 JIS第1、第2水準漢字等約7,600字 ユーザー定義文字188種 16×16ドット 40字×25行、40字×20行 テキスト画面、グラフィック画面のいずれにも表示可能 ※漢字のテキスト画面表示は専用高解像度ディスプレイ使用時のみ	マ ウ ス イ ン タ ー フ ェ ー ス
	キーボード (スカルプチャータイプ)	JIS標準配列準拠 テンキー、コントロールキー、15ファンクションキー、HELP、COPY、BS、 INS、DEL、XFER、NFERキー、CAPS及びカナのロックはソフトウェアで 制御可。セパレートタイプ(本体とケーブルにより接続)	
		固定ディスク	RA2:40Mバイトタイプ(PC-9801RA-35)の 3.5インチ固定ディスク内蔵可能 RA5:40Mバイトタイプ3.5インチ固定ディスク内蔵 PC-98H54U増設用インタフェースも内蔵 SCSIインタフェースボード(PC-9801-55)経由で、 PC-HD020/PC-HD040/PC-HD130を最大4台まで接続可能
		マウスインタフェース	内蔵、マウス(PC-9872U)接続用
		プリンタインタフェース	8ビットパラレルインタフェース (セントロニクス社仕様)に準拠、14ピン)
		シリアルインタフェース	1ch内蔵、RS-232C規格に準拠 (RS-232C拡張インタフェースボードにより2ch増設可)
		カレンダー時計	電池によるバックアップ
		拡張スロット	4スロット内蔵(I/O拡張ユニットにより増設可)
		電 源	AC100V±10%、50/60Hz
		温湿度条件	10~35℃、20~80% (ただし結露しないこと)
		外形寸法	本 体:380(W)×335(D)×150(H)mm キーボード:435(W)×180(D)×34(H)mm
		重 量	本体 RA2: 9.4kg キーボード1.2kg RA5: 10.8kg
		消費電力	RA2:100W(最大170W) RA5:125W(最大170W)
		主な添付品	電源ケーブル、ガイドブック、N ₈ -日本語BASIC(86)入門、日本語入力 ガイド、N ₈ -日本語BASIC(86)ユーザーズマニュアル、N ₈ -日本語BASIC (86)リファレンスマニュアル、N ₈ -日本語BASIC(86)システムディスク、 お客様登録カード、保証書

●従来のPC-9800シリーズ用のソフトのうちCPUの実行速度に依存したソフトやROMの絶対番地を使ったソフトは一部正常動作しないものがあります。●従来のPC-9800シリーズ用拡張ボードのうちCPUクロックのデュティ比やROM、RAMボードのウェイト等の差異により一部使用できないボードがありますのでご注意ください。●MS-DOSは米国マイクロソフト社の登録商標です。MS OS 2、MS-WINDOWS、MS-WINDOWS 386は米国マイクロソフト社の商標です。UNIXオペレーティングシステムはAT&Tが開発し、ライセンスしています。LEVEL II COBOLは英国マイクロフォーカス社の商標です。

PC-9800シリーズの主な拡張装置											
型 名	品 名	標準価格	備考	型 名	品 名	標準価格	備考	型 名	品 名	標準価格	備考
PC-9801RA-01	増設RAMボード	80,000	◎	PC-9801-28	拡張漢字ROMチップ	7,000	—	PC-9811N	I/O拡張ユニット	98,000	◎
PC-9801-04	ユニバーサルボード	6,000	◎	PC-9801-29N	GP-IB(IEEE-488)インタフェースボード	48,000	◎	PC-9861K	RS-232C(第2~第3回線用)拡張インタフェースボード	50,000	◎
PC-9801-09	ミニフロッピーディスクインタフェースボード	25,000	① *1	PC-9801-33	数値データプロセッサ	82,000	①	PC-9863N	モデムボード	38,000 (※11.1k/22k/9600)	◎
PC-9801-13	CMTインタフェースボード	15,000	—	PC-9801-36	カードリッジ磁気テープユニット用インタフェースボード	45,000	◎	PC-9864L	B4670Ⅱインタフェースセット	78,000	◎
PC-9801-14	ミュージックジェネレータボード	28,000	①	PC-9801-37	ファクシミリボード	125,000 (※11.1k/22k/9600)	◎	PC-9864L-01	B4670Ⅱ拡張ボード	45,000	◎
PC-9801-15	8インチ標準フロッピーディスクインタフェースボード	28,000	—	PC-9801-38	マルチフォントROMボード	48,000	◎	PC-9865	モデムボード	40,000 (※11.1k/22k/9600)	◎
PC-9801-16	68000ボード	72,000	—	PC-9801-51	増設RAMボード(1Mバイト)	80,000	③	PC-9866	通信制御アダプタ	50,000	◎
PC-9801-17	68000用増設RAMボード	60,000	—	PC-9801-52	増設RAMボード(2Mバイト)	100,000	③	PC-9866L	通信制御アダプタ	125,000	◎
PC-9801-25	スーパーインボーズボード	58,000	②	PC-9801-53	増設RAMボード	未定	④	PC-98XL-02	1mPPボード	180,000	◎
PC-9801-26K	サウンドボード	25,000	◎	PC-9801-54	増設RAMボード	60,000	④	PC-98XL-03	数値データプロセッサ	138,000	③
PC-9801-27	5インチ固定ディスクインタフェースボード	20,000	◎ *2	PC-9801-55	SCSIインタフェースボード	38,000	◎	PC-98XL-04	B4680インタフェースボード	198,000	③

(金額単位: 円)

◎:使用可能。①:V30CPUのもとでクロック周波数8MHz時のみ使用可能。②:V30CPUのもとでのみ使用可能。③:80386CPUのもとでのみ使用可能。④:80386CPUのもとでのみ使用可能。日本語MS-DOS(Ver3.3)を使用すればV30のもとでも使用可能。—:使用できません。*1:本体内部フロッピーディスクを1Mバイト固定モードで使用します。*2:RA5には使用できません。●PC-U/V(Ver2.0)、PC-U/V(Ver2.0)は使用できません。

NEC 日本電気株式会社

〒108 東京都港区芝五丁目33-1(日本電気本社ビル)

NEC Bit-INN

東 京 ☎(03)255-4575 横 浜 ☎(045)314-7707

●セ ミ ナー ☎(03)253-3495 名 古 屋 ☎(052)263-0971

●メンテナン ス ☎(03)255-9539 大 阪 ☎(06)213-8864

NECパソコンインフォメーションセンター

<技術的なご質問・ご相談に電話でお答えします>

東京☎(452)8000 〒108 東京都港区三田三丁目14-10(明治生命三田ビル)

大阪☎(211)9800 〒542 大阪府南区久左衛門町24(難波日興ビル)

受付時間/AM9:00~PM5:00 月曜日~金曜日(祝日を除く)

(電話番号のかけまちがちなり増えているので番号をよくお確かめのしおかけ下さい。)

★このカタログに記載された仕様、価格、デザインなどは予告なしに変更することがあります。また写真は印刷のため商品の色と多少異なる場合があります。★保証書はご記入事項をお確かめのし、大切に保管してください。★機器は説明書をよくお読みの上、正しく使用ください。★画面はハメコミ合成です。

★このカタログの記載内容は昭和63年7月現在のものです。

★本製品(ソフトウェアを含む)は、外国為替および外国貿易管理法の規定により、戦略物資等輸出現制品に該当します。従って、日本国外に持出す際には日本国政府の輸出許可申請等必要な手続きをお取り下さい。

NEC 日本電気ホームエレクトロニクス株式会社

〒108 東京都港区芝五丁目37-8(住友三田ビル)

NECマイコンショップ

(電話番号はNECマイコン)

ショップ一覧をご覧ください)

お問い合わせ、ご用命は下記の販売店へどうぞ

Cat. No. J74475 8808100002DM