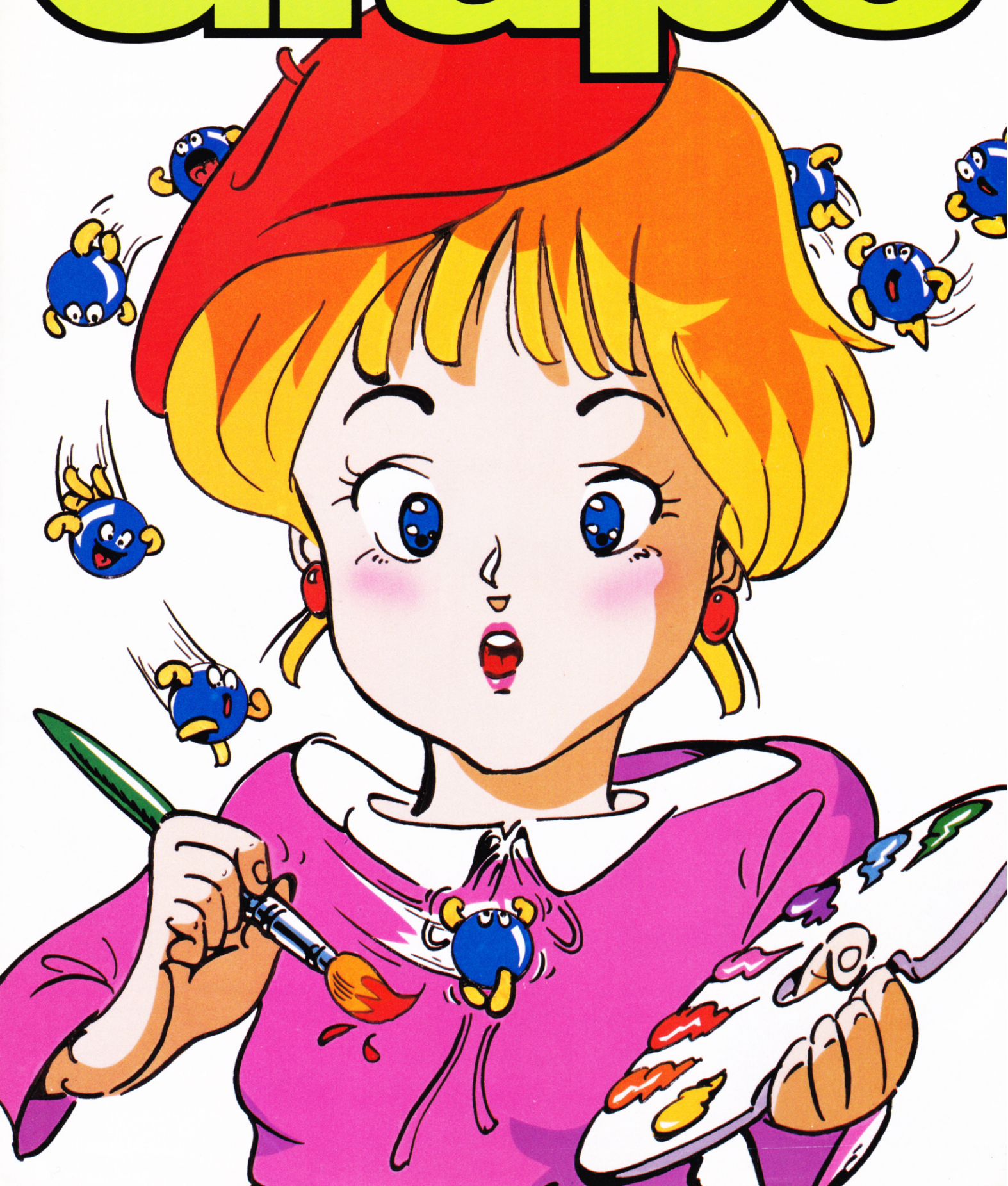


PC-9801シリーズ グラフィック・アニメーション・ツール

Graphic Animation Player and Editor

Grape

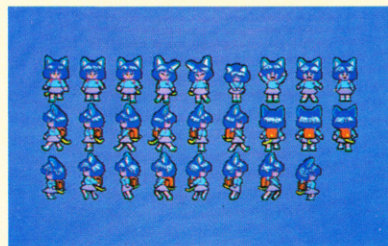
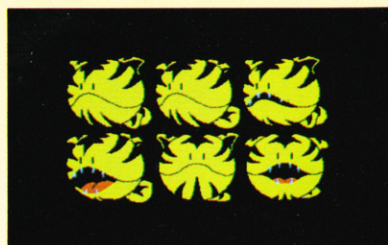
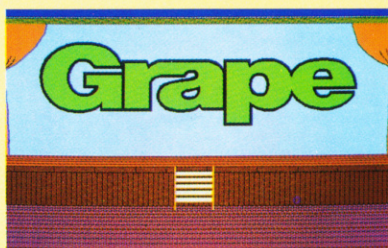


アニメーションの作成が

またひとつグラフィック

背景画とセルを描く

アニメーションを作るには、まず最初に背景になる絵と背景画の上を動き回るキャラクター(何枚かのセル)を描きます。Grapeはグラフィックツールとしても有る機能を装備しており、これらの機能をフルに使って好みの絵をきめ細かく描くことができます。



■線を描く

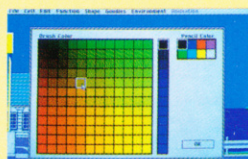
Pencil、Brush、Air Brushの3種類のペン先を自由に使い分けて、様々な線を描くことができます。

■線モード

フリーハンドによる自由曲線の他、直線・四角形・円・楕円・連続直線の5種類の基本図形は、PencilとBrushのどちらでもワンタッチで正確に描くことができます。

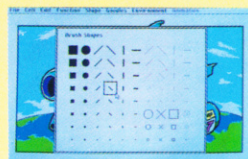
■色指定

Pencilは8色、BrushとAir Brushは1,728色の中から好みの色を選べます。(色の自作も可)



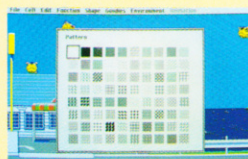
■筆先

登録済の80種類の筆先を自由に使って様々な効果を出すことができます。また、適当な筆先がない場合には、オリジナルの筆先を作成することもできます。



■模様

筆先には、登録済の80種類の模様の中から好きな模様を付けることができます。同時に1,728色の色指定が行なえるので、筆先の表現パターンは10,000通り以上と膨大です。また、模様は自作も可能です。



■修整

Undo機能によりモード選択前の状態に戻ることができます。また、Zoom機能により画面の一部を8倍に拡大することができ、細かい部分もドット単位で精密に修整することができます。GrapeのZoom画面は面積が広く、修整がスムーズに行なえるのが特長です。



■反転

指定された区域内の絵を、上下または左右に反転することができます。また、色を反転することもできます。

■色を塗る

Area Fillコマンドにより、線で囲まれた境界区域内をワンタッチで指定の色で塗りつぶすことができます。

■文字を書く

自筆による文字の作成の他に、Textコマンドにより英数字のフォントを画面上に表示させることができます。

■図形操作

対象となる図形を範囲指定し、指定された図形に対して複写・移動・削除・取り出し等の操作が行なえます。また、ウィンドウ機能により、指定範囲内だけに描くことも可能。セルを描く際にはなくてはならない機能です。

■200・400ラインモード切替

縦のドット数を通常の400ドットから200ドットに切替えて拡大表示することができ、細かい描写も簡単です。

今、コンピュータ・グラフィ

ダイナミックなアニメーションの創作
描画からシナリオの作成まで、すべての
楽しい動画の世界を、イメージ



Graphic An
Gra

マウスひとつで自由自在。

の世界が広がりました。

マウスは静から動へ……。

それが、遂にパソコンで実現しました。

マウスによるスムーズな操作性。

そのままに表現することができます。



アニメーションを作る



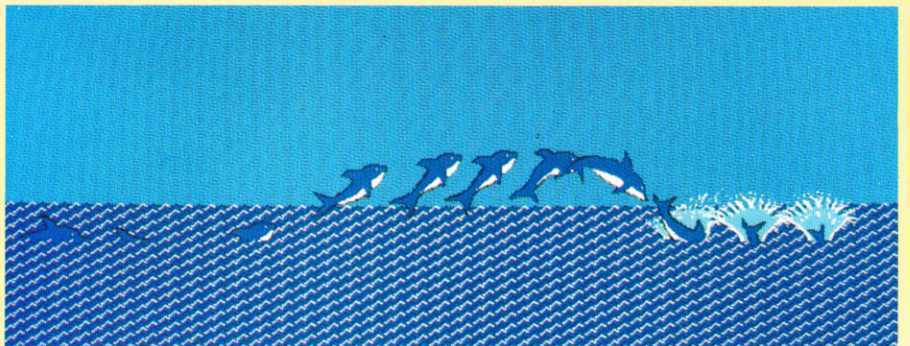
■7種類のキャラクターを同時に動かせます

背景画と各キャラクター(何枚かのセル)が出来上がったから、今度は背景画の上でキャラクターをどのようなポーズでどのように動かすかという、アニメーションのシナリオを作成します。1つのシナリオにつき最大7種類のキャラクターを同時に動かすことができ、バラエティに富んだ楽しいアニメーションが作成できます。また、それぞれのキャラクターの大きさは自由に決めることができ、大きなキャラクター、小さなキャラクターと、1つの背景画の中にいろんなキャラクターを混在させることができます。さらに、マスク処理機能により、背景画とセルとの重ね合わせもきれいに処理することができます。



■アクションも多彩です

各キャラクターにはそれぞれ29種類の動きを付けることができ、豊富なアクションが可能です。また、各シナリオパターンは、最大99枚まで(但し96KB以内)のセルを任意の順序で使用して構成することができます。そして、このセルを背景画の自由な位置に順次配置していくことにより、思い通りのアニメーションが出来上ります。



■キャラクターごとにスピードを自由設定できます

各キャラクターの動きを1・2・4・8・16ドット単位で自由に指定でき、またジャンプも可能。同時にスピードを9段階に設定できるので、9×5=45通りのスピード設定が行なえます。もちろん、スピード設定はキャラクター毎に変えることができます。さらに、まとまった動きを繰り返し実行させるリピート機能も備えています。

高画質ポケットカラーテレ



■デモンストレーションにも効果充分

趣味用としてはもちろん、本格的アニメーション作りから各種デモンストレーション用素材の作成まで、Grapeの用途は多様です。1つのシナリオの連続デモの繰り返しに加えて、いくつものシナリオにわたる連続オートデモも可能です。大型モニターに映し出せば訴求効果も満点。展示会・発表会の製品紹介やショップの店頭宣伝・デモンストレーション用などにも威力十分です。

※アニメーションの動きは残念ながらカタログ紙面でご覧いただくことはできません。是非、全国のパソコンショップのデモソフトでご覧下さい。



PC-9801シリーズ

※384KB以上

38,000円

製品構成

- ① プログラムフロッピー
- ② プログラムフロッピー (予備)
- ③ サンプルデータ・フロッピー
- ④ 操作説明書
- ⑤ ユーザー登録書類一式

Grapeのコマンド一覧

Load... 登録されているセルまたは背景画を読み込んで画面に表示する。	Square 四角形モード。頂点指定により天地・左右のどんな大きさの四角形もワンタッチで描ける。	Undo 現在のモード選択前の状態に戻る。	Size セルの大きさを設定する。
New 新たに絵を描く際にキャンバスをきれいにする。	Polygon 連続直線モード。線の端指定により描く。	Cut 範囲指定された絵を画面上から消去させ、一時クリックボードに格納する。	Animation アニメーションを行なう。
Close エディットモードを終了する。	Oval 円・楕円モード。四角形を表示し、それに内接する円・楕円を描く。	Copy 範囲指定された絵をクリックボードに格納するが画面上でもそのまま表示する。	Load Cell 登録されているセルの中から、アニメーションに使用するセルを選び出す。
Quit すべての作業を終了する。	Zoom 画面の一部を8倍に拡大表示する。オリジナル色の登録も可能。	Clear 範囲指定された絵を削除する。(クリックボードには格納しない。)	Scenario Editor セルの表示順序を決めるシナリオを作る。
Selection 操作する図形の範囲を指定する。1ドット単位と16ドット単位がある。	Pattern 模様の指定を行なう。80種類が登録されており、すべて修整が可能。	Paste クリックボードに格納されている図形を取り出す。	Locate セルに動きを付ける。移動の際のドット数指定や移動する位置の設定などを行なう。
Pencil 極細の鉛筆。基本8色により自由曲線・直線・四角形・円・楕円・連続直線が描ける。	Color 色の指定を行なう。Pencilは8色、Brushは1,728色の中から選べる。	Invert 範囲指定された絵を色反転する。	Background 登録されている背景画の中からアニメーションに使用する背景画を選んで画面表示させる。
Brush 筆。1,728色+模様を選び自由曲線・直線・四角形・円・楕円・連続直線が描ける。	Save 修正を加えた絵を同じファイル名で登録する。	Flip Horizontal 範囲指定された図形を左右反転する。	Load Scenario 登録されているシナリオの中から目的のファイルを選択して読み込ませる。
Air Brush 筆2。1,728色+模様を選んで自由曲線が描ける。マウスコントロールにより残像現象が出せる。	Save As... 絵に新しいファイル名を付けて登録する。	Flip Vertical 範囲指定された図形を上下反転する。	Save Scenario 出来上がったシナリオにファイル名を付けて登録する。
Area Fill 1,728色+模様により表現パターンを選んで、区切られた範囲内をそのパターンで塗りつぶす。	Print キャンバス上の絵のハードコピーを取る。	Window 描画範囲を指定する。(指定範囲以外には描けないようにする。)	Execute 読み込んだシナリオを実行する。(アニメーションの実行)
Text 英数字をキャンバス上に表示する。	Brush Shape 筆先の形を指定する。登録数は80、すべて修整が可能。	Mask 範囲指定された絵をセルのマスク用の図形にする。	200 Lines 画面を縦200ドットで表示する。
Freehand Line 自由曲線モード。マウスを操作しカーソルの軌跡により描く。	Edit Pattern 登録されている模様修整を加える。	(Cell) Save As... セルを登録する。	400 Lines 画面を縦400ドットで表示する。
Line 直線モード。2点間指定により描く。	Edit Brush 登録されている筆先に修整を加える。	Mask Save As... マスク・パターンを登録する。	Replace up and down 画面の上半分と下半分を上下に入れ替える。

Grapeを使用するための機器

● 本体

PC-9801 VM2/VM0/VM4/UV2/VF2/M2/M3/F2/F3/E

※384KB以上 (旧PC-9801及びU2では作動しません)

● ディスプレイ

640×400ドットタイプ、カラーディスプレイまたはモノクロディスプレイ

● ディスクユニット

5インチ2HD/8インチ2D/5インチ2DD/3.5インチ2HD

● プリンター

モノクロ: PC-PR201、PC-PR201H

カラー: PC-PR201GL、PC-PR201HC

● マウス

NEC PC-9872

日本マイコン販売株式会社

〒160 東京都新宿区西新宿7丁目5-11 岡山ビル8F ☎03(366)3260

〒530 大阪府北区中崎西1丁目4-22 第8新興ビル ☎06(375)2182