

UPGRADE WinDESK

アップグレード・ウィンドデスク

NEW

EPSON

CD-ROMベイ標準装備の
Windows快速・快適PC。
Pentium™プロセッサへのアップグレードも保証。

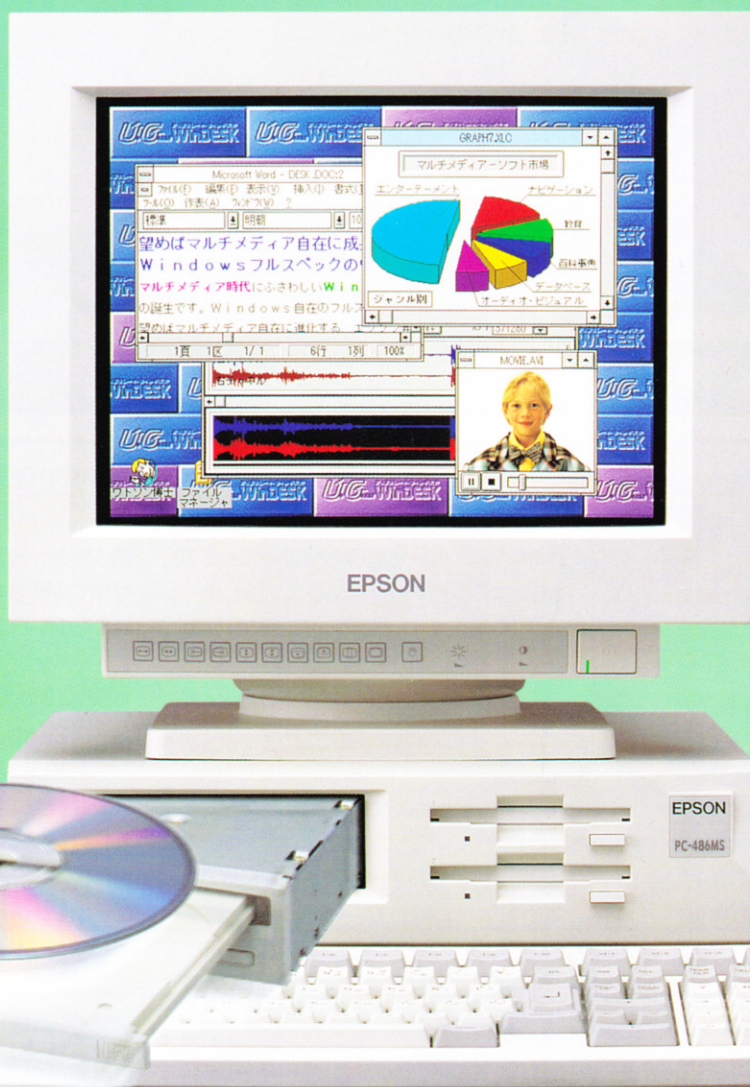
PC486MR2 (FDモデル) ￥178,000

PC486MR2GW (Windowsモデル) ￥248,000

PC486MS2 (FDモデル) ￥258,000

PC486MS2IW (Windowsモデル) ￥338,000

望めば、一気にマルチメディアPCです。



オプションのCD-ROMドライブが内蔵可能。

98
PROGRESS
超えて、98新領域へ。

望めば、一気にマルチメディアPC。

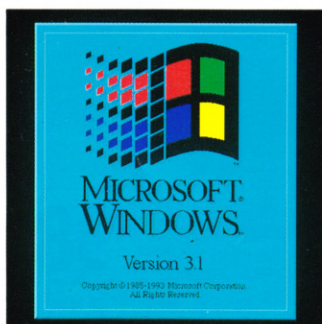
このフルスペックがWindows時代のニュースタンド。
エプソン発の、UG Windesk。



Windows 快速・快適。将来はPentium™PCに進化。

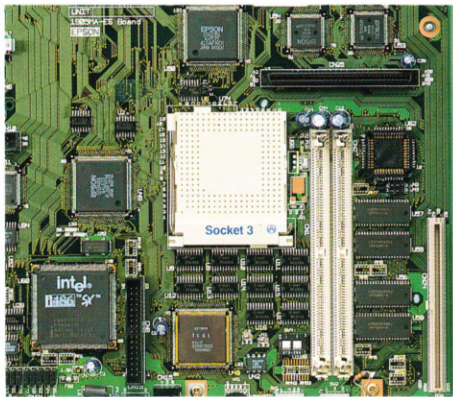
買ってすぐ使えるWindows PC。

Windows時代の、新しいスタンダードPCの誕生です。エプソンが絶対の自信をもって送り出すニューシリーズ、アップグレード・ウィンデスク。メインとなるのは、買ってすぐWindows自在のWindows3.1プリインストールモデル。CPU、メモリ、HDD、そして充実の拡張性やインターフェースほか、どの角度から見てもWindowsフルスペックの高性能です。さらに、話題のマルチメディアにも細かく配慮。マルチメディアPCへのアップグレードを容易にしています。これから、Windowsでマルチメディアが常識になる。だからこそ、いつも時代の一步先を見つめてPCの進化を考えるエプソンは、マルチメディアグレードのWindows PCを誕生させたのです。アップグレードウィンデスク以降、ビジネスでもホームユースでも、PCを利用することがより頼もしく楽しくなります。



あすはPentium™パワーを。

Windowsをストレスなく利用するために、アップグレード・ウィンデスクは高速・高性能CPUを搭載しています。PC-486MRには、i486™SX/33MHzを搭載。オーバードライブプロセッサでi486™DX2/66MHz相当へのアップグレードが可能です。また、PC-486MSには、i486™DX2/66MHzを標準装備。両タイプとも、次世代CPUであるPentium™ OverDrive™ Processorへのアップグレードも保証しています。さらに、CPUとメモリや拡張ビデオなどを、情報の高速ハイウェイ32ビットローカルバスで接続。高速CPUの性能をフルに発揮させる環境も整備しています。つねに時代の最先端をいくCPUパワーを快適に駆使できる、それがアップグレード・ウィンデスクです。



Windowsゆうゆうのメモリ環境。

Windows環境では、複数のアプリケーションの連携プレイが常識です。また、個々のアプリケーションは日々高機能化し、ますます大容量のメモリが必要になります。その点、アップグレード・ウィンデスクは、FDモデルで3.6MB、Windowsインストールモデルで5.6MBのユーザーズメモリを標準装着。また増設用SIMMソケットを2つ^{*}、RAMボードソケットを1つ装備しており、両モデルとも最大61.6MBまでのメモリ増設が可能です。さらに従来のEPSON SIMMはもちろん、新たに世界標準のPC/AT用SIMMの使用を可能にしており、16MBのSIMMなど、より大容量のものを低価格で増設できます。

^{*}1つのソケットにはFDモデルで2MB、Windowsインストールモデルで4MBのSIMMを装着済み。

さらなる進化、 高速エンハンスIDE対応ハードディスク。

高速、大容量対応のエンハンスIDEハードディスクが装着可能なハードディスクベイを装備。FDモデルには、必要に応じて200/300/500MBのいずれかを装着可能。Windowsインストールモデルは、486MRで200MB、486MSで300MBを内蔵。さらに、オプションのハードディスクバックアダプタを介すことで、従来のノート用HDDバックが使えます。

^{*}500MB以上のIDEハードディスクもサポート。

手軽にマルチメディアPCに。表現力もダイナミックに進化。

全モデルにCD-ROMベイを採用。

Windowsフルスペックのアップグレード・ウィンドeskは、同時にマルチメディアグレードPCです。ボディ前面に用意されたCD-ROMベイ(NECファイルベイ互換相当)にCD-ROMドライブをセットして、手軽に高性能マルチメディアPCにアップグレードできます。今回用意した倍速CD-ROMドライブはもちろん、将来、3倍速・4倍速がスタンダードになった際もアップグレードが可能です。CD-ROMドライブから外付けステレオスピーカまで、必要機器がすべて揃って経済的な、マルチメディアキットIIもオプションで用意しています。ハードディスクベイには高速アクセスを実現するエンハンスIDE対応の3.5インチHDDドライブが搭載可能。さらに、ノートPCとデー

タが共有できるHDDバックが使えるハードディスクバックアダプタの内蔵も可能です。望めばいつでもマルチメディア自在にアップグレードできる、アップグレード・ウィンドeskの大きな魅力です。

Windows画面でフルカラー1677万色表示。

アップグレード・ウィンドeskは標準で最新の拡張グラフィックス描画機能(シーラスロジック社CL-GD5428)によって、640×480ラインの画面上で1677万色のフルカラー表示が可能です。ハーフトーンやグラデーションなどの微妙な色の違いもリアルです。絵画も写真も、そして映像の高精細表示も得意課目。さらに32ビットローカルバス接続のS3社86C928搭載拡張ビデオボード(オプション)で、ビジュアルメディアを高速表示します。

インストール支援ソフト

「せつとあつぷきゅうびつと」ほか。

ハードウェアの初期化からアプリケーションの登録まで、パソコンを使いこなした方にも煩雑な作業を、標準添付のインストール支援ユーティリティ「せつとあつぷきゅうびつと」でやさしくバックアップ。

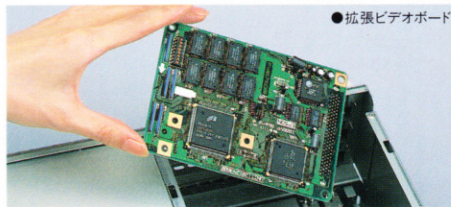
※Windows用拡張ビデオドライバ、ジャストウィンドウドライバなども添付。

手軽にサウンド機能が楽しめるFM音源搭載。

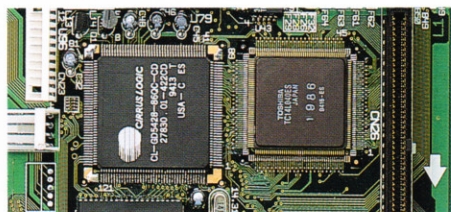
FM音源3和音、SSG音源3和音による6和音8オクターブのサウンド機能で、ゲームや音楽ソフトがいつでも気軽に楽しめます。



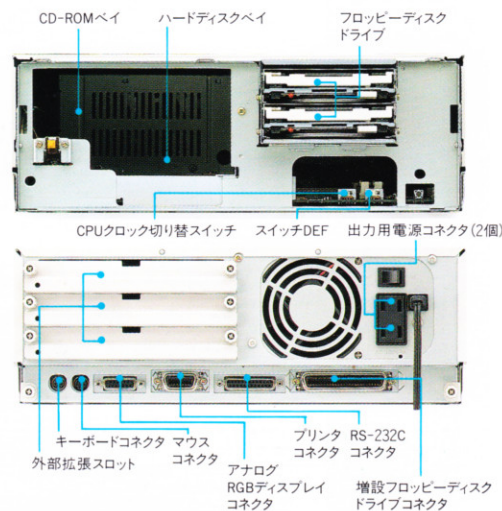
●CD-ROMベイ



●拡張ビデオボード



●内蔵アクセラレータチップ



マルチメディアキットII

ウィンドeskを手軽にマルチメディアPCにアップグレードできるパワーキットです。CD-ROMドライブからステレオスピーカまで、必要なツールをオールインワン。リーズナブルな価格も魅力です。

[キット内容] ●倍速CD-ROMドライブ、●サウンドボード、●ステレオスピーカ、●付属品(インタフェースケーブル、オーディオケーブル、マイク、ドライバソフト)



エプソンにはエプソン。プリンタもジャストグレードが選べる。

MACHJET
マッハジェット カラー

6月下旬
発売予定

MJ-700V2C ¥99,800(税別)
普通紙でクラス最高レベルの
高密度画質&高速出力を実現する、
マッハジェットカラープリンタ。



ESPER-LASER
エスパーレーザー

LP-8000S ¥298,000(税別)
(トナー標準添付)

トータル時間をさらに短縮。
ネットワーク時代に応える
超能力A3対応レーザープリンタ。



■エプソンUp Grade Win DESK 機能仕様				
型 番		PC-486MR2/2GW		PC-486MS2/2IW
CPU	SLエンハンスi486™SX クロック33MHz フロントスイッチにより486SX 10MHz/386DX 5MHz相当に切り替え可能 オーバードライブプロセッサ(PCODP13A/66MHz)搭載によりi486™ DX2 66MHz相当へアップグレード可能			SLエンハンスi486™DX2 クロック66MHz フロントスイッチにより486DX 33MHz/386DX 5MHz相当に切り替え可能
	※Pentium™OverDrive™Processorへのアップグレードを保証			
ROM	BIOSその他 128KB			
メモ リ	ユーザズメモリ	MR2/MS2:3.6MB MR2GW MS2IW:5.6MB (ソフトディップスリットにより512〜640KBのメモリ空間を切り離し可能)		
	最大ユーザ ズメモリ	61.6MBまで増設可能(標準搭載メモリを含む) 増設RAMボード(PCRB02)、JEDEC仕様に準拠した16MB増設RAMモジュールを使用した場合 (最大ユーザズメモリを超えるRAMモジュール装着は不可) 増設RAMモジュールソケット×2(1ソケットは既に2MB・PCZRM4A MR2GW MS2IW MR2/MS2 4MB・PCZRM5A装着済み) EPSON用SIMM(2/4/8MB)、もしくはJEDEC仕様に準拠したPC/AT用SIMMの一部(4/8MB)が装着可能 専用RAMボード用ソケット×1(RAMボードPCRB02には、増設RAMモジュールソケット4ソケットあり) EPSON用SIMM(2/4/8MB)、もしくはJEDEC仕様に準拠したPC/AT用SIMMの一部(4/8/16MB)が装着可能		
	VRAM	テキスト用	12KB	
	グラフィック用	256KB/1MB		
テキスト表示	80文字×25行、80文字×20行、40文字×25行、40文字×20行 カラー8色(アナログRGBディスプレイ接続時)			
グラフィック表示	カラー	640×400ドット 2画面 4096色中16色		
	モノクロ	640×400ドット 8画面		
	シーラスロジック社製グラフィックアクセラレータチップCL-GD5428標準搭載			
	640×400ドット 1677万色中256色または1677万色 640×480ドット 1677万色中256色または1677万色 800×600ドット 1677万色中256色または165536色 1024×768ドット 1677万色中256色			
標準の拡張ビデオ機能 によるグラフィック機能 (Windows3.1使用時)	・i86JIS(C6226-78準拠)、新JIS(X0208-83準拠)の2種類を装備 ・JIS第一水準、第二水準漢字ROM標準装備(16×16ドット) JIS第一水準漢字 2965字 JIS第二水準漢字 3384字(C6226-78準拠)/3388字(X0208-83準拠) JIS非漢字 524字 その他の漢字 814字 ユーザー定義文字 188字			
漢字表示				
キーボード	JIS標準配列、テンキー、コントロールキー、15ファンクションキー、その他 CAPS及びカーソルキーはソフトウェア制御(LED表示) セパレートタイプ(本体とケーブルにより接続)			
記録装置	フロッピーディスク	1.44M※/1.2M/640KB 3モード対応の3.5インチフロッピーディスクドライブ2基内蔵 ※EPSON MS-DOS Ver.5.0/3.3 Rel.2.0以降のバージョンが必要		
	ハードディスク	MR2/MS2:エンハンスHDE対応ハードディスクユニット(200/300/500MB)をハードディスクベイに内蔵可能 ノート用HDDパック(120/240/320/500MB)をハードディスクベイ及びCD-ROMベイに装着可能 ※ノート用HDDパックを内蔵するにはオプションのHDDパックアダプタ(PCHPDA2)が必要 MR2GW:エンハンスHDE対応ハードディスクユニット(200MB)内蔵 MS2IW:エンハンスHDE対応ハードディスクユニット(300MB)内蔵		
イタ リクス	CD-ROM	CD-ROM(PCCDRI)とCD-ROMベイに内蔵可能、倍速、フォートCD(マルチセッション)対応 内蔵(ミニDIN 9ピン コネクタ)		
	マウスインタフェース	8ビットパラレルインタフェース(セントロニクス社準拠) 14ピンコネクタ		
プリン タ	シリアルインタフェース	1ch内蔵(RS-232C規格準拠) 19200bps対応		
	外部FDDインタフェース	内蔵(1MB専用)		
アナ ログ	アナログRGBインタフェース	15ピンD-SUB		
	キーボードインタフェース	8ピンミニDIN		
サウンド機能	FM音源3和音、SSG音源3和音、スピーカ内蔵			
カレン ダ時 計	電池によるバックアップ			
内部拡張スロット	専用RAMボード用スロット×1スロット 増設RAMモジュール用ソケット×2ソケット(MR2/MS2には2MB、MR2GW/MS2IWには4MB SIMMを1つのソケットに装着済み) 専用拡張ビデオボード用スロット×1スロット			
外部拡張スロット	3スロット(PC-9800シリーズ用拡張ボード使用可能)			
電 源	AC100V±10% 50/60Hz 出力コンセント2個装備			
温 度 湿 度 条 件	温度 10〜35℃ 湿度 20〜80%(相対、結露しないこと)			
外 形 寸 法	本体:380(W)×350(D)×125(H)mm キーボード:430(W)×169(D)×40(H)mm			
重 量	本体MR2/MS2:7.2kg、MR2GW/MS2IW:7.7kg、キーボード:0.9kg			
消 費 電 力	MR2:30W、MR2GW:35W、MS2:35W、MS2IW:40W(各モデル最大160W)			
本体添付品	アース線、キーボード、保証書、ファーストステップ、ユーザズマニュアル、お客様ご愛用カード、ご愛用登録カード 二質問シート、 VALUE up購読申込書 MR2/MS2:「せっとあふきゅうびっと」操作ガイド、せっとあふきゅうびっと使用約款、せっとあふきゅうびっと for Win 操作ガイド、Microsoft Windows3.1バックアップディスク購入券、マウス(PCMS3) MS-DOS Ver.5.0マニュアルセット購入券、Windowsマニュアルセット購入券			
プリインストール ソフトウェア	日本語MS-DOS Ver.5.0、Microsoft Windows 3.1、Windows用拡張ビデオドライバ(MR2GW/MS2IWモデルのみ)			
本体添付ソフトウェア	ソフトウェア・インストール・プログラム、Windows用拡張ビデオドライバ、ジャストウィンドウドライバ MR2/MS2 インストール支援ソフト「せっとあふきゅうびっと2.0」 MR2GW/MS2IW:インストール支援ソフト「せっとあふきゅうびっと for Win」			

■「せっとあっふきゅうびっと」自動インストール対応ソフト一覧※	
一太郎Ver.5、一太郎Ver.4.3(ハイレゾ/ノーマル対応)、一太郎dash、松Ver.6、松Ver.5、PIEXE ARUGA、VJE-Pen Ver.3.1、VJE-Pen Ver.3.0、アシストレータVer.1.0a、アシストワードVer.1.0a、アシストカルクVer.2.3、Lotus 1-2-3 R2.3J、Lotus 1-2-3/NOTE BOOK、Microsoft Works Ver.2.5、Microsoft Works Ver.2.1、HARMONY、桐Ver.3、The CARD3+、dBASE IV1.1j、まいとーくVer.2.1、CCT-98III、花子Ver.2(ハイレゾ/ノーマル対応)、Z's STAFF Kid Ver.3、CANDY4、エコロジー II Ver.1.32、Vz Editor Ver.1.5、MIFES Ver.5.0、WX II +Ver.2.5、日本語版Norton Utilities	
※対応ソフトはバージョンアップ等により予告なく変更することもありますのでご了承ください。	

■エプソンUP Grade WinDESK標準価格表					
型番		仕様		標準価格	
PC486MR2		CPU:i486™SX/33MHz メモリ:3.6MB		¥178,000	
PC486MR2GW		CPU:i486™SX/33MHz メモリ:5.6MB HDD:200MB (Windows3.1インストール)		¥248,000	
型番		仕様		標準価格	
PC486MS2		CPU:i486™DX2/66MHz メモリ:3.6MB		¥258,000	
PC486MS2IW		CPU:i486™DX2/66MHz メモリ:5.6MB HDD:300MB (Windows3.1インストール)		¥338,000	

●HDDモデル(MR2GW/MS2IW)にインストールされている日本語MS-DOSはバージョンアップの対象外となります。●PC-486MR/MSで動作するソフトウェアおよびハードウェアは、EPSON PCシリーズ、ソフトウェア/ハードウェアライブラリをご覧ください。〔PC-9800シリーズ用のソフトウェアおよびハードウェア(オプション)のうち一部使用できないものがあります。〕●標準価格にはディスプレイは含まれません。●画面はインクで構成です。●MS-DOS、MS OS/2、MS-WINDOWS、Microsoft Windowsは、米国マイクロソフト社の商標です。●Intel386DX™、i486™DX2、Intel DX4™、Pentium™OverDrive™、Intel Insideは、インテル社の商標です。●オーバードライブプロセッサはIntel OverDrive™Processorテクノロジを使用した製品です。●会社名、商品名は各社の商標または登録商標です。●このカタログに載っている価格およびデザインは、1994年6月16日現在のものです。予告なく変更することもありますのでご了承ください。●パソコン導入に際して取扱販売店に設置、操作指導、インストール等を依頼する場合には、商品価格以外に別途費用が発生します。詳しくは取扱販売店にお問合わせ下さい。●このカタログに載っている標準価格には、消費税は含まれておりません。

EPSON

エプソン販売株式会社

〒163-08 東京都新宿区西新宿2-4-1 新宿NSビル11階

セイコーエプソン株式会社

〒392 長野県諏訪市大和3-3-5

●エプソンPCシリーズに関するご質問・ご相談に電話でお答えします。エプソンPCインフォメーションセンター 札幌(011)222-7930 仙台(022)214-7623 東京(0424)99-7122 名古屋(052)953-9230 大阪(06)397-0915 広島(082)240-0403 福岡(092)452-3941 【受付時間】9:00〜17:30 月曜日〜金曜日(祝日を除く)
●EPSON製品の最新情報をFAXにてお知らせします。エプソンFAXインフォメーション ファクシミリ付属の電話機(プッシュ回線またはプッシュ音発信可能機種)から、札幌(011)221-7911 東京(0424)99-7100 名古屋(052)972-8021 大阪(06)397-4359 福岡(092)452-3305にお電話ください。ご希望の情報は、情報番号 〇〇のメニューでご確認ください。※情報番号の一例 最新SIP情報… 〇〇 EPSON PCシリーズ 機能比較表… 〇〇 尚、東京・大阪・名古屋では、最新SIP情報を音声でもご案内しております。
●パソコンスクールに関するお問い合わせ・申し込みは、フリーダイヤル(0120)000-654にお電話ください。【受付時間】9:00〜12:00/13:00〜18:00 月曜日〜金曜日(祝日を除く)
●ショールーム 〒101 東京都千代田区外神田3-13-7 ※土・日・祝日もオープン
●消耗品は、お近くのEPSON商品取扱店及び エプソンOAサプライ株式会社 フリーダイヤル(0120)251-528 でお買い求めください。 ※電話のかけまちがいが増えておりますので、番号をよくお確かめの上おかけください。

●お求め、ご相談は信用とサービスの行き届いた当店へ。