

# アルヴァリーク冒険記

THE HISTORY OF ADVENTURE IN ALVALEAK CONTINENT

©1993 GLODIA/PROJECT ALVALEAK

今しかない、空想冒険活劇への招待状。



冒険者たちよ、未知の地図を描き出せ。隠された数多くの謎に挑む、少年と少女。

それは、素敵なロマンティックファンタジーの冒険。今、あなたは冒険者になる。

アドベンチャースピリッツRPG



## ハートフル・コメディエッタRPG。

主人公の少年リヴァは、幼なじみのエミリーとともに、行方不明の父と彼女の両親を捜す冒険に旅立ちます。ダンジョンには様々なトラップが仕掛けられ、謎を解くというアドベンチャー・スタイル本来の楽しみが満喫できるのです。そして、冒険の過程で二人の間に「ラブコメディ」ともいえる「恋愛成長物語」が展開されます。様々なビジュアルでコミカルに演出されるこのストーリーは、アニメのようにプレイヤーの心に身近な共感を呼ぶことでしょう。冒険は2Dマップの移動、3Dダンジョンで進行します。そこには数々のシステムを用意し、「3Dは迷いやすい」という概念を打ち破りました。あなたはかつてないほど夢中に3Dを楽しめるはずです。



＜ドラマCDアルバム付＞

PC-98シリーズ ¥11,800(税別)

11月5日  
発売!!

3モード・  
ディメンジョンマップシステム。

1. 位置感覚を把握しやすい  
2Dマップモード



2. 動作が判りやすい100枚を越える  
アニメーションパーツの3Dモード



3. 自由な歩行感覚を持つ短冊3Dモード

GLODIA



# キャラク

## ●エミリー・ファルフィア

15才：冒険家見習い  
両親がリヴァの父とともに行方不明となり天涯孤独の身。リヴァの感染で、彼のパートナーとして冒険家となる。明るい性格だが怒らせるとけっこうコワイ。



## ●サカイ・サイノス

24才：一匹狼の冒険家  
冒険家としての腕は一級の折り紙つき。両親を殺され、復讐の旅を続けている。明るく、ひょうきんな振る舞いは、その深い心のキズの裏返しである。



## ●エスファール・ラギーン

17才：ラギーン3兄妹の長女  
技術系の知識に秀でているが、低血圧の貧血症で泣き虫。何かあるとコロコロと倒れてしまう。何事においても人より一歩遅れた反応になる、スローテンポな娘。



## ラギーン

主人公たちの天敵であるが、どこか憎めない考古学者と称した、遺



# キャラクター紹介

月  
訓  
参  
る



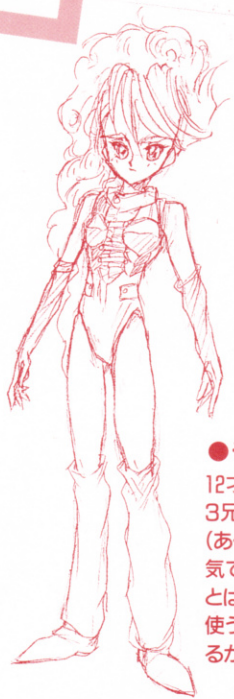
## ●リヴァ・ディナトーク

15才：冒険家見習い  
冒険家の憧れの的シルバーを父にもつ本編の主人公。生来の好奇心と行方不明の父を探すため、冒険家の道をめざす。正義感と呼べる程のものはないが、善悪の分別はつく少年。父の冒険談に心酔している。



## ●テイトナ・ファイリーン

22才：冒険家  
若手としては比較的腕の立つ冒険家。しかし、その仕事が災いし17～20才という大陸の結婚適齢期をやや過ぎてしまった。気さくな性格に見えるが、実は根にもつタイプとまっばらの噂。



## ●イオタ・ラギーン

20才：ラギーン3兄妹の長男  
超ド級の目立ちたがり屋で、注目されないと凶暴さに拍車がかかる。ファッションセンスは皆無だが、自分を浜辺のクールガイだと信じて疑わない。冒険の途中で出会ったエミリーに一目惚れしてしまう。

## ●チータ・ラギーン

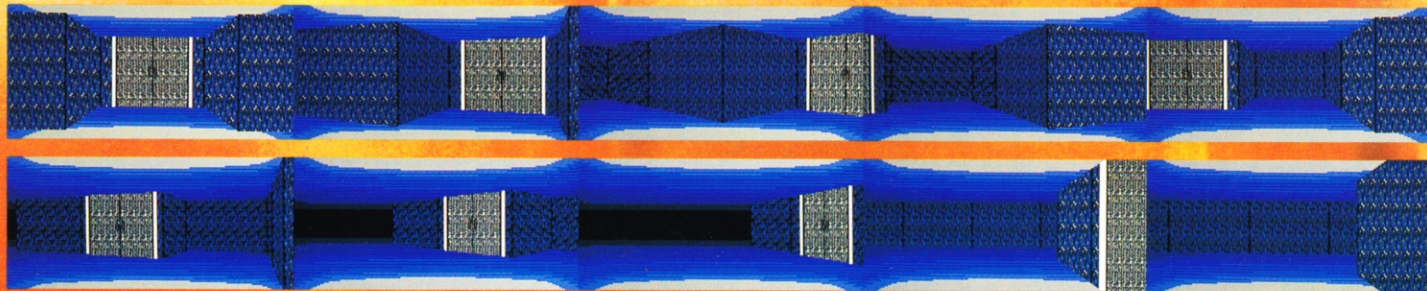
12才：ラギーン3兄妹の末っ子  
3兄妹の中では最も常識ある人物（あくまで、3兄妹の中だけ）。短気で頭に血が昇りやすく、エミリーとはよく対立する。なぜか関西弁を使うが、大陸に大阪や名古屋があるかどうかは謎。

兄妹

三バカ・トリオといった感じの兄妹。盗窟屋である。

GLADIA

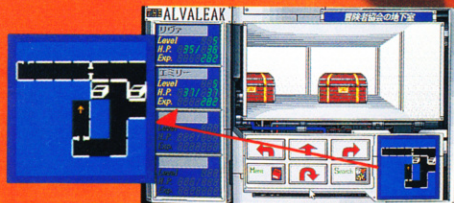




詳細に描き分けられたアニメーション・パーツが、行動感覚をリアルに再現します。  
行動を実感する3Dダンジョン。

## 3Dに親しくなる、 数々の新システム搭載。

●リアルタイム表示のオートマッピング機能  
ダンジョンを進む、あなたの足跡は自動的にマッピング  
されます。向いている方向も矢印で表れるので、3Dが苦  
手という人も大丈夫。扉や宝箱も表示されます。



●拡大マップ表示&ヒストリー機能  
全体のマップを見たいときは  
コマンドを選択するだけでOK。  
これで目的を達成したら、  
迷わず出口を目指せます。



## 困った時は仲間からヒント。

パーティーを組んでいる仲間いつでも会話ができま  
す。ダンジョンの中でどうしたらよいのか分からなくな  
った時は会話してみましょ。おもむけ解決の糸口がつか  
めるかもしれません。



## ドラマCD「アルヴァリーク冒険記・番外編」 (コミカルドラマ約32分)

### 豪華キャスティング

リヴァ・ディナートーク 松野 太紀  
エクスパーク(ゼノン)/宇宙英雄物語(CD)(講談社)  
きんぎょ注意報(タカホリ)  
エミリー・ファルフィア 横山 智佐  
NG騎士ラムネ&40(ミルク)/天地無用/魃皇鬼(砂沙美)  
宇宙英雄物語(CD)(雅楽堂)  
テイトナ・ファイリオン 三石 琴乃  
美少女戦士セーラームーン(月野うさぎ)/無責任艦長タイラー(キム)  
新世紀GPXサイバークフォーミュラ(宮本あすな)

## アルヴァリーク大陸へ ようこそ。



冒険家を目指す主人公となったあなたは、様々な  
命題が与えられ、また、自分の意志でダンジョンを  
攻略することになります。そこにはモンスターが蠢  
き、トラップがあなたを待ち受けているのです。知  
恵と装備を駆使して立ち向かってください。



## 迫力のビジュアル、 興奮の戦闘シーン。

フレーム画面いっぱいに描かれた迫力あふれる敵ヤ  
ラクターがあなたを襲います。そこにかつてないモン  
スターを発見することでしょう。



## リアルに設定された 豊富な武器・防具。

武器・防具はその性能をリアルに設定、銃は豊富な種  
類の弾丸も用意されています。複数の敵を攻撃したい  
ときは散弾、相手の動きを止めたい時は麻酔弾など、  
状況に合わせて選べるのです。



## ダンジョンでもセーブOK。

ダンジョンの中でもセーブできるので、攻略中に何か  
の都合で中断したい時も大丈夫。ファイル・データも10  
箇所、冒険の途中で行動の選択に迷った時、危険を感  
じた時など多くのデータが保存できます。これで後戻り  
の少ない冒険を楽しんで下さい。



## サブシナリオ満載!!

### 一度解いてから? それとも待ちきれない?

冒険者としての、己の修練のためか、はたまた好奇心からか。  
伝説の銃を、遥かなる古代王朝の遺産を、……数々の副題が待っている。  
脳目もふらず、目的に向かって一直線に進むもよし。  
旅の道程は、もちろんあなたが決めること。

PC-9801VM以降  
(推奨286以上/除E/M/U/XA/LT/HA)

PC-9821シリーズ

EPSON-PC286、386、486シリーズ

要2ドライブ/要640KB/要アナログモニター

ノート対応/ハードディスク対応/マウス対応/

MIDI(GM/GS音源専用)対応

PC9801-86対応

STAFF キャラクターデザイン/田中 和美  
メインプログラム/鈴木 祐志

音楽/佐藤 天平 恋瀬 信人  
企画・脚本・監督/三宅 邦治

制作・販売 株式会社 グローディア  
〒167 東京都杉並区荻窪4-20-12 エクセレンス・T 1F TEL.03(3220)5226