

# ULTIMAV

## ブリタニア 大陸ガイド

ポプコム8月号付録





# ULTIMA V CONTENTS

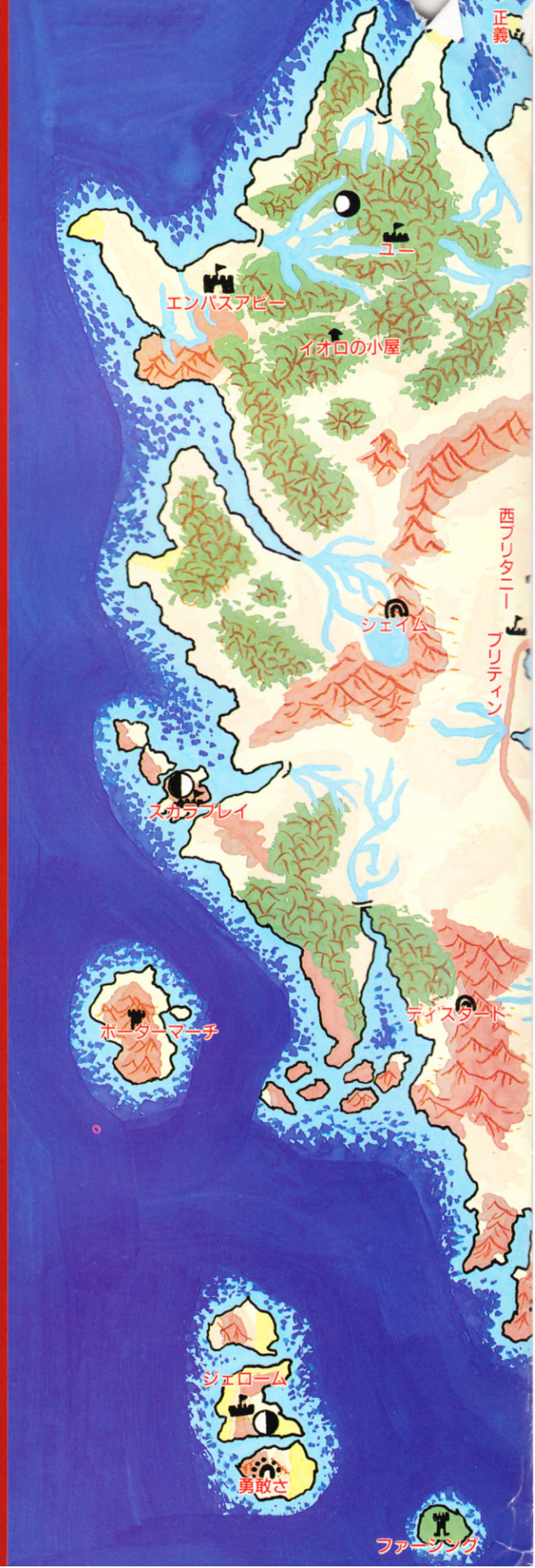
ブリタニア大陸ガイド

ウルティマV 攻略ポイント	2
ブリタニアガイド	
1 大陸中央部	4
2 大陸北西部	6
3 大陸南部	8
4 大陸東部	10
5 グレートシー	12
6 ヴェリティ島周辺	14
地下世界	15
プレイングノート	16



究極のRPG『ウルティマV』が、ついに日本上陸。新たな謎に包まれたブリタニア大陸のすべてを徹底紹介しよう。

STAFF EDITION & WRITING / VK-SATO ART DIRECTION / ボッキー前嶋  
ILLUSTRATION / 武田うずら PRODUCE / フルックリン渡辺



ファースト





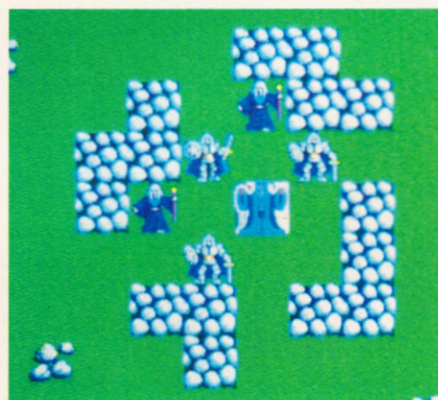


# ULTIMA V 攻略ポイント

## レベルアップと 8つのクエストが 目標!

### レベルアップ表

レベル	
1:	0
2:	100
3:	200
4:	400
5:	800
6:	1600
7:	3200
8:	6400



キヤンパをきくと、亡霊が助言を与えてくれる。

『ULTIMA V: QUEST OF THE AVATAR』での冒険によって聖者への道を切り開き、ロード・ブリティッシュの治めるブリタニアに真の平和を生み出したきみは、新たな試練に立ち向かうため再び魔法の大陸へ呼び出された。きみは人々

を悪の道へ誘う3人のシャドー・ロードを倒し、地下世界の探検に行っても行方不明になったロード・ブリティッシュを救い出さなくてはならない。

そのためには、多くの村や町、砦などを訪れ、危険に満ちた荒野を旅することになる。目的を成就するために必要ないくつかのポイントがある。まずはかつての仲間を集め、レベルを上げ、徳の道をもう一度見つめ直すのだ。すべてはそこから始まる。

### 仲間を集め装備をととのえよう

ブリタニアには、プレイヤーの仲間としてともに戦ってくれるキャラクターが、何人かいる。彼らの力を借りなくては冒険を成就することはとうてい不可能だ。しかし、彼らは、かつてアバタールの冒険を助けたことから罪に問われ、人里離れたところに身を隠しているため、なかなか見つけることができない。冒険の初めからきみにつき従うイオロとシャミノは別として、残りのメンバーはたいい原理を守る3

つの城か、辺境の砦に住んでいる。また、警戒厳重ないくつかの町にも隠れて住んでいることがあるので、探してみよう。ただし、見つけてもパーティーにあきがなくては仲間に加えることはできない。いくつかの町には宿屋があり、月ぎめで部屋を貸してくれるので、新たなメンバーを加えるときは、必ずパーティーにあきをつくっておくこと。

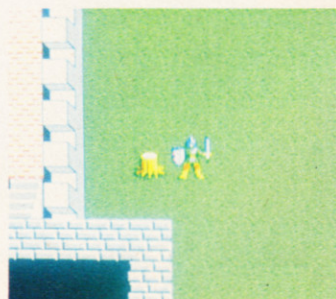
### アイテム入手が攻略のカギだ

勝利をつかむためには、ブリタニア各地に散らばるアイテムを入手しなくてはならない。アイテムといっても、ゲームを解く鍵となるアイテムやゲームを進めるのに役に立つアイテム、戦闘時に使用する武器や鎧とさまざまだ。アイテムのリストは巻末に記載してあるが、ここでは早めに手に入りたいアイテムをいくつか紹介しておこう。1つは「魔法の絨毯」。これがあれば、夜

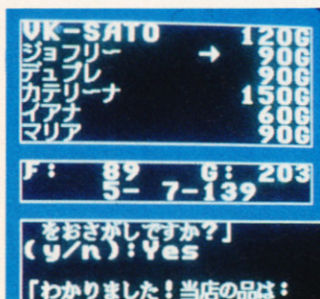
になって城のはね橋が上がっても城内に入ることができるし、川や浅いところなら海を渡ることもできる。もう1つは「六分儀」。船を使うようになったらぜひとも手に入れよう。地図にない場所を見つけるのに必要だ。



最も重要なアイテムのひとつがここにある。



こういうところが怪しいのだ。

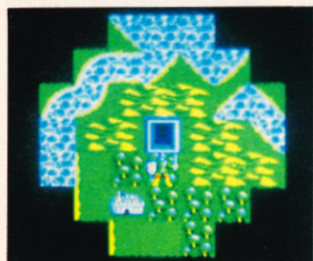


一度に行動できるメンバーは6人まで。



まずはブリタニアの地理を頭に入れておくことが必要だ。

# 攻略ガイドの使い方



町と町の移動にはムーブメントが便利だ。

次のページから始まる攻略ガイドは、広大なブリタニア大陸を6つに分けて、その地理と、そこに隠されているヒントやアイテムについて解説している。大陸のあちこちに点在する城や町などにはそれぞれ特色があり、冒険に必要な食料や、武器などの値段も違う。その違いを知り、ブリタニアの全体像をつかむことがかんじんだ。

ブリタニアの中心は、いうまでもなく、ロード・ブリティッシュ城のある



大陸中央部だ。ここには村や町がいくつも集まり、比較的開けた土地は見晴らしもよく、交通も便利だ。食料も宿も安いので、1つの冒険を終えたらここへ戻ってきてセーブしておくといだろう。また、ここからなら船さえあ

ればどこへでも行くことができる。ただ、北にあるサーバント・スパインという山脈にはエティンやトルルが生息している。辺境と呼ばれるのは、ロックレイクより東の砂漠地帯とトリンシックの西にある神秘の森である。

## 情報

### これがなくては何も始まらない

目的を達するのに必要なアイテムだが、それを手に入れるのに必要な情報が重要である。情報は村や町にいる人々から入手するが、村人には2種類あって、それぞれ知っていることが違う。1つは村に住み、生活している人。彼らはその村の過去や、周辺の土地について詳しい。もう1つは君たちと同じような冒険者。彼らはブリタニアにある謎などの比較的大きい情報に詳しいのだ。彼らと話すときは、名前、仕事といった基本的なことや会話に出てきた単語のほかに、「ブリティッシュ」、「ダンジョン」などの重要単語も聞いてみると思わぬ発見があるかもしれない。村人すべてが味方というわけじゃない。



## 買い物と生活

### 冒険とは意外にぜいたくな商売なのだ

ブリタニア大陸を歩いていると、途中モンスターに出会う。そんなとき丸腰では危なくしょうがない。また、歩いていけばおなかもすく。魔法をかけるには秘薬が必要になる。とにかく冒険するにはお金が必要なのだ。そして、お金はけっして十分だとはいえない。なにしろ定職を持ってないんだから、収入はモ



どこで何を売っているかを把握しておく。ンスターと戦って得るしかないのだ。そんな少ない収入を上手に使うためには、攻略ページのショップリストによく目を通すことだ。価格の安い店で買うことももちろんだが、目的の店へ迷わず行くことが食料の節約にもなり、お金の節約にもなるということを忘れずに。

## ダンジョンと神殿

### マントラと「力の言葉」を探せ!



神殿での瞑想。マントラを間違えないように。冒険を貫徹するためにはアバタールの8つの徳をもう一度見つめ直さなくてはならない。徳の真の意味を見つめることこそシャドー・ロードからブリタニアを守る鍵なのだ。よき行いをして、神殿へ足を運ぼう。きみが道を誤っていないければ、「究極の知恵の写本の間」へ行けと言われるだろう。写本に目を通して、神殿に帰れば、祝福が与えられる。8つの徳すべてを悟るまでは、最後の試練。地下世界へ向かうことは許されない。地下世界へ行くダンジョンは地上とは比較にならない危険に満ちている。魔法や装備、キャラのレベルなど、万全を期する必要があるからだ。



# ブリタニアガイド

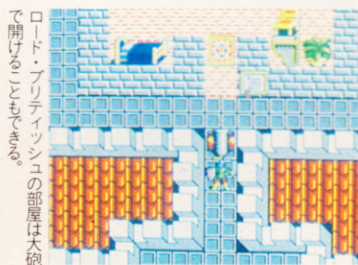
## Part 1

ブリティッシュ城のそ  
びえる、広大なブリタニアの  
中心部は、政治と経済の拠点だ。

# 大陸中央部

## ロード・ブリ ティッシュ城

ブリタニア中最大の建築物がこのロ  
ード・ブリティッシュ城だ。高さは、  
地上4階(屋上を含む)、地下1階。最  
上階にはブリタニアの正当な統治者ロ

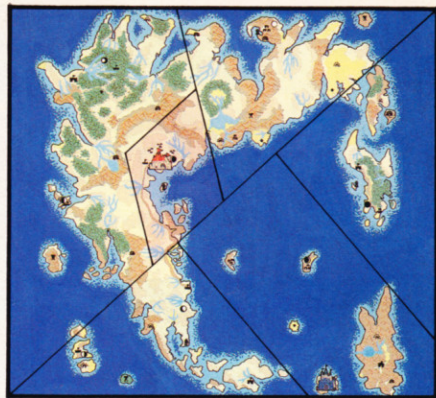


ロード・ブリティッシュの部屋は大砲で開けることもできる。

### NPCリスト

チャクルス      トレアナ  
ステファン      ● サダイ  
ドラッジワース

ード・ブリティッシュの部屋があるが、  
もちろん、今はだれも住んでいない。  
部屋の前には衛兵がいるうえ、ドアに  
は魔法の鍵がかかっている。衛兵をう  
まく避けてドアの前まで行く。「骸骨の  
鍵」か魔法の鍵を開ける呪文が使えな  
いときは、堀の近くにある大砲を持っ  
てきて砲撃すればいい。ただ、このと  
きは梯子を登らないこと。それをやる  
と部屋から出られなくなってしまう。



ロード・ブリティッシュの部屋には、  
入り口に便利な魔法の絨毯。さらに奥  
の隠し扉に最も重要なアイテムのひと  
つが隠されている。ただし、これはふつ  
うの方法では入手できない。ここはロ  
ード・ブリティッシュの部屋だ。そして彼  
は音楽が好きだった。これがヒントだ。

### ノースター武器店

鎖の咒 ..... 68  
魔法の盾 ..... 2470  
鎖かたびら ..... 411  
プレート ..... 959  
ロングソード ..... 95  
シルバースード ..... 342  
防脚の指輪 ..... 685

## ブリティン

ロード・ブリティッ  
シュ城の城下町であるブリティンの町  
は、ブリタニアの中心であるせいか、  
かなり栄えていて、食料品店や旅の宿  
といった施設がそろっている。また、  
イオロの奥さんがやっている武器店も  
あり、戦利品を売ったり、矢を補充す  
ることができる。初めのうちはここを  
拠点にして、冒険を終えるたびにここ  
へ戻ってくるようにすればいいだろう。  
きみが真のアバタールなら、きみの  
力になってくれる人間はここには大勢

### NPCリスト

テライル      エブ  
アノン      ● ジャスティン  
グレイソン      テランス

いる。宿屋の上にいる変わった老人と、  
町へ入ってすぐ東側にある畑の農夫の  
話が重要だ。町で手に入る情報はとく  
にマントラや「力の言葉」に関するも  
のが重要だ。前作をプレイしている人  
はマントラが前作と同じであることに  
気づくだろう。しかし、それでももう  
一度聞いておくにこしたことはない。  
マントラを聞くことによってプログラ  
ムにフラグが立つ可能性はあるからだ。  
横着せずに、情報はすべて集めておく  
こと。

## フォッグスバーン

### NPCリスト

ジョサム      ● ジェニファー

ブリタニア湾の南に位置する灯台が  
フォッグスバーンだ。元船乗りの老人  
とその孫娘の2人が管理している。灯  
台にめぼしいアイテムがあることは少  
ないが、灯台にいる人物は元船乗りが  
多く、昔からの海にまつわる話を数多  
く聞くことができる。

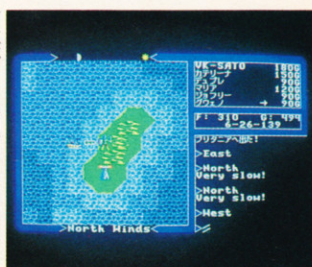
### ウェイフェアの店

マトン ..... 4  
旅の食料 ..... 20  
エール ..... 1  
ウェイフェアの宿 1泊 ..... 16  
月ぎめ(3部屋) ..... 27

### イオロの弓

ダガー ..... 1  
スリング ..... 13  
弓 ..... 102  
矢 ..... 13  
クロスボウ ..... 205  
クォーラル ..... 20  
魔法の弓 ..... 1096

灯台がブリタニア湾の目印になる。





## 北ブリタニー

ブリティッシュ城の北に位置する小さな村ノース・ブリタニーでは、小さな宿屋が1軒と馬小屋がある。魔法の絨毯があれば乗用馬はあまり必要ない。また、馬はつないでおかないとすぐに逃げていってしまうので、管理が難しい。一方、宿屋のほうは重要だ。この宿屋、料金はブリティンより高いし、部屋の数も少ない。しかし、ブリティンがときどきシャドー・ロードの管理下におかれるのに対して、こちらは小さな村であるせいか、安心して利用することができる。また、村人も町よりは自由の空気を味わっているようで、村人の情報は、より現実に密着したすぐに役立つ情報であることが多い。

### NPCリスト

グリンキー  
カート  
ビジル  
レオフ  
ジョシユア  
センティス

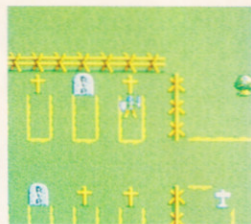
ホテル  
ブリタニー  
1泊……………24  
月ぎめ(2部屋)41  
  
ステーブル  
ハウス  
乗用馬……………178

何だろう？  
井戸のところに人たかりが



## 西ブリタニー

ノース・ブリタニーがブリティンの代わりに宿を提供する村であるならば、こちらは食料をブリティンよりやや高い値段で用意してくれる。ただし、旅の食料は置いていない。町の北には墓場があり、そのいくつかには朽ち果てた死体とともに回復の指輪や巻物といったアイテムを見つけることができる。ただし、墓をあばくという行為が英雄の行くべき行為であるか、よく考えて行動しよう。まあ、パーティーからはずすキャラクターを泊めておく以外には、あまり利用することのない村であることはたしかだ。



墓場をあばくとそこには……。

### NPCリスト

カミール  
クリストファー  
フィリップ

ブルーボアー  
ワイン……………1  
チーズ……………5

## ポーズ村

ブリタニア中央部のやや南に位置す

る小さな村ポーズ。ここは情報が少ないかわりに、商業が充実している。厩から食堂、宿屋、そして盗賊ギルドから発展した、ややいかかわしい秘密の物品店が公然と店を出している。値段はどれも高いが、冒険の中継地点としてはよく機能するといえるだろう。とくに食料品店は、ウエスト・ブリタニーでは手に入らない旅の食料を取り扱っているのが助かる。この村を利用する目的はほとんどここにあるといっていだろう。

この村の数少ない情報のひとつは厩にある。厩の中で馬とともにいる老人をきみは見つけるだろう。彼はとても重要なポイントになるヒントを握っているが、それはこの冒険の間で最も難しい謎のひとつとかわわっている。これが解けるときは、きみの冒険も佳境に入ってきたということなのだ。

厩にいる老人は、いったい何者なんだろう？



## 東ブリタニー

イースト・ブリタニーの最も大きい店は、村の北西にある「オークのオール」という造船所だ。ここではフリントという昔気質の船大工と親子2人が働いている。この店の奥には鍵のかかった部屋があり、店の大事なものが保管されている。そのなかに主人でさえどこにあるか忘れてしまった大昔の伝説的な帆船「HMSケーブ号」の設計図が埋められているのだ。船で旅をするのならこれは絶対手に入れておきたい。これがあれば、船の強度を通常の50ではなく、99にまで上げることができる。とくに海賊との戦闘では砲撃戦になる場合が多いので、これがあるとないでは生死を分けることもある。

また、この村には大陸中央部唯一の治療所がある。治療や解毒の世話になることは少ないだろうが、蘇生ばかりは低レベルのうちはここに頼るほかない。これで武器商から宿屋、造船所にいたるまで、冒険に必要な店はそろったことになる。値段もそれぞれ手ごろなので、冒険を始めて当分の間は、大いにこの界わいを利用しよう。

### NPCリスト

フリント  
ジミー  
サー・アダム・サ・トーチ

オークンオール  
フリゲート……………890  
スキフ……………171  
  
ヒーラーズサンクタム  
治療……………50  
解毒……………35  
蘇生……………237

### スマグラーズ イン

1泊……………16  
月ぎめ(2部屋)……………27

ウィッシング  
ウェルホースズ  
乗用馬……………219

### ギルド

鍵……………219  
魔法の珠……………274  
たいまつ……………15

キャッツレア  
マトン……………3  
エール……………1  
旅の食料……………27



# ブリタニアガイド

## Part 2

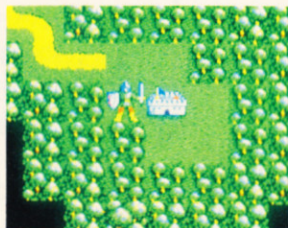
正義を司る町のユウ  
と、愛の城エンパス・アビー  
を中心にした北西部を紹介。

# 大陸北西部



## ユウ

ドライデン判事のもとに  
ブリタニアの法を司る裁判所を持ち、  
美しい森の中にブリタニア第2の都市  
として栄えるユウ。しかし、そこはブ  
ラックスーンの圧政がどっしりと根を  
下ろした恐怖の町でもある。裁判所の  
前にはささいな罪で死刑を宣告された  
親子が、牢獄には幾人もの政治犯が捕



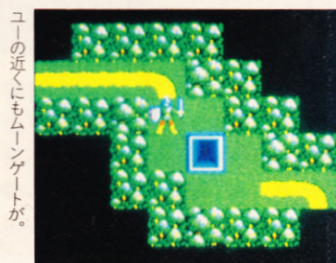
森の中にたたずむユウの町。  
しかし、その静けさとは裏  
腹に町には恐怖政治が

らわれている。指名手配中である君た  
ちにとってもここは恐怖の町であるこ  
とはたしかだ。しかし、ブラックスー

**NPCリスト**  
ジェレミー  
ドライデン判事  
ジェローン  
グレイマーチ

フェレスパー  
チャムフォート  
● アレイン  
マリオ  
ランドン

ンのお膝元であるだけに、その情報量  
も見逃せないものがある。地下も忘れ  
ずに探索しよう。大胆に敵に近づくこ  
とももちろん必要だ。



ユウの近くにもムーンゲートが

### スローターラム

ラム ..... 1  
猪 ..... 3

### ヒーラーズハーブ

硫黄の灰 ..... 16  
高麗人参 ..... 21  
にんにく ..... 21  
蜘蛛の糸 ..... 10

### 正義の武器店

皮の兜 ..... 20  
布の服 ..... 27  
皮の服 ..... 68  
棍棒 ..... 6  
スピア ..... 9  
シルバーソード ..... 342  
魔法の斧 ..... 1370

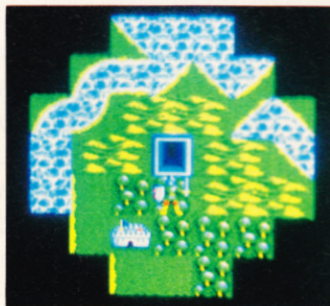
## スカラブレイ

ブリタニア大陸の西端、小さな島々  
が点在するところにスカラブレイはあ  
る。ここは小さな町だが、宿屋、治療  
所、秘薬店と、安くて便利な店がそろ  
っている。ムーンゲート、船、魔法の  
絨毯と、さまざまな方法で行くことが  
でき、村人も優しいのでごしやすい。  
町の真ん中には魔法の鍵のかかった建  
物があり、中にはこうもりがうようよ  
している。ここに入って2階に上られ  
ば、重要な情報を握る人物に会うこと

### NPCリスト

● フロード  
ソール  
キンダー

ができる。また、町  
の南西にある果樹園  
には父親を失った少  
年が隠れているので  
話しかけてみよう。



スカラブレイへはムーンゲートが便利

### スピリットヒーラー

治療 ..... 45  
解毒 ..... 30  
蘇生 ..... 225

### バウンティング・イン

1泊 ..... 16  
月ぎめ(3部屋) ..... 27

### アルケミスト

硫黄の灰 ..... 19  
高麗人参 ..... 21  
血の茎 ..... 41  
黒真珠 ..... 24

## イオロの小屋

ここがゲームスタート地  
点。イオロの隠れ家だ。その時点では  
とくに変わったものではなく、安全に眠  
ることができるという以外に、それほ  
ど使い道はない。ただ、ブリタニアで  
は入手が難しい白のポーションを、小  
屋の北にあるある場所で手に入れるこ  
とができる。忘れずに、見つけてから  
冒険を開始しよう。

はて？ この馬は？





# エンパス アビー



ここが愛の城エンパス・アビーだ。

勇気、真実、愛の3つの原理のうちの1つ「愛」を守り続ける城エンパスアビー。そこにいる人々はコックから領主まで、あたたかくきみを迎え、励まし、力を貸してくれるだろう。そして、愛を脅かす「憎しみ」を克服する方法を見つけることができるかもしれない。城門は、城の中では珍しく、夜になっても閉まらないので、安心して利用で

## エンパス

治療	65
解毒	10
蘇生	262

きる。治療所はやや割高。

また、ここでは、ゲーム中頻繁に使うことになるアイテム「クラ

ップル」が手に入る。これがないと入れない場所もあるので、必ず手に入れておくこと。人に会うたび「クラップル」と聞いて回ればすぐに見つかるは



この青い炎がわれわれを救うのだ。

ずだ。ほかにもこの城は優しい人ばかりなので、話しているうちに、ただで何かをくれたりする場合もあるので、いろいろ話しかけてみよう。

2階の北の端には「永遠の愛の炎」が燃え続けている。青い光がそれだ。これが終盤に意味を持つてくる。

## NPCリスト

ハードラック  
ジェシブ  
コリー  
ティム  
バーバラ  
ロード・マイケル

## ボーダーマーチ

### NPCリスト

レディ・テサ

スカラブレイの南にある大きな島にボーダー

マーチ砦はある。周りが険しい山で覆われているため、エンパスアビーでクラップルを手に入れていないと入ることはできない。砦自体も城壁に囲まれた厳重なつくりで、ブラックゾーンに追われているものをかくまったりしている。ここの武器屋は貴重な武器をいくつも扱っているので、プレイヤーにも十分役に立ってくれるだろう。また、城主であるサー・サイモンとその奥方からは有力な情報がいくつも聞けるはずだ。

この険しい山は、道具がなくては登れない。



## ダンジョン

### ディスプレイ

ブリタニアに全部で8つあるダンジョン。スペースの都合でそのすべてを詳しく説明するわけにはいかないが、一例としてサーペント・スパインにあるディスプレイを取り上げよう。ここは立体迷路になってるが部屋はなく、危険も少ないので、最初はここへ行くといいだろう。通路の突き当たりにある落とし穴にだけは注意。ここから地下世界に下りるとアララットと呼ばれる船の残骸へ行ることができる。



ダンジョンの壁には不運な冒険者の死体がいっぱいもある。

ディスプレイは、比較的やさしいダンジョンだ。



今、ダンジョンディスプレイについて簡単に紹介したが、ダンジョンでは冒険を貫徹するために必要な、生き延びる知識をフルに活用する必要がある。たとえば、解毒や治療といった呪文はダンジョンの中で生命を維持するためには不可欠だし、マッピングには魔法



ダンジョン内の敵は、かなり強力だ。

### アバターの覚え方①

## ダンジョンの回り方

の珠、階段以外での昇降に使う魔法など、十分に用意しておくてはいいけない。また、悪魔などの強力なモンスターには武器だけでは不十分で、強力な攻撃魔法や防御魔法も必要になってくる。そういつたダンジョンを発見した場合、十分レベルに成長してから改めて挑戦すべきである。ダンジョンを抜けたとき満身創痍というのではダンジョン以上に危険な地下世界を進むことができなくなってしまうからだ。ダンジョンを含めた地下世界は、地下とはけた違いにきびしいところなのだからと思っていなほうがいいだろう。もちろん、食料やたいまつを十分に持つていくなどあたりまえのことだ。うかつに入って痛いめを見ないように。



# ブリタニアガイド

## Part3

神秘の森と湿地帯に  
囲まれたブリタニア南部。そ  
こは戦う者たちの住むところだ。

# 大陸南部



## トリンシック▶

### NPCリスト

ジミー  
ウルフ  
グルマン  
シンダー

名誉を重んじる騎士  
を育てたトリンシック  
の町は、ブリタニア大陸  
の南、グレートシーに  
面した東岸に位置する。  
密林や湿地の多いこの  
あたりでも、トリンシックのある地域  
だけはなだらかな平地になっている。

トリンシックは船でも便利だ。



北道路沿いに進めばポーズを経てブリ  
ティッシュ城へ、南に行けばムーング  
ート、そしてファースング灯台に出る。

大陸南部の要衝ともいえるトリンシ  
ックであるが、この町に昔の面影はな  
い。多くの騎士たちはブラックソーン  
の圧政から逃れるために町を脱出して  
しまい、旅人相手の商人だけがひっそ  
りと商いを続けている。騎士の町だけ  
に、武器や鎧はいいものがそろってい  
るし、死者の蘇生は比較的安価に行う  
ことができる。

この町の情報源は治療所にいる老人  
と子ども、そして城壁の上にいるこの  
町唯一の騎士だけだ。老人には夜中、  
子どもには昼間、湖の近くで会うこ  
とができる。老人は重要なことを知って

いるが夢遊病で、じょうずに質問しな  
いと要領を得ない。また、城壁の上を  
歩いている騎士からは、名誉の神殿の  
マントラを聞くことができる。

### パラディンズ ブリテクター

2H斧	205
2Hソード	274
ハルバード	342
鉄兜	164
ラージシールド	95
スケール	205
プレート	959

### 名誉の負傷

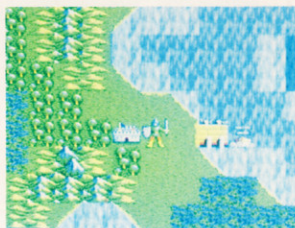
治療	40
解毒	25
蘇生	215

### ホース&ライダー

乗用馬	137
-----	-----

## ジェローム

トリンシックが騎士の町な  
ら、こちらは戦士の町である。  
ブリタニアの南端にある島に  
建てられている。船またはム  
ーンゲートで行くことができ  
る。ジェロームの南には勇敢  
さの神殿がある。トリンシッ  
クと同様城壁に囲まれており、  
夜になると門が閉まってしま  
う。しかし、町の東側の壁に隠しドアがあり、そこ  
を通れば外へ出ることができる。加えて、東側の堀  
の外にある切り株には魔法の斧が隠されている。こ  
れは非常に強力な武器なので、必ず手に入れておこ  
う。ここでは、宿と食事をとることもできるし、戦  
利品を売ったり装備を整えるための武器商もある。  
きみがまだ船を持っていないのなら、安価でフリゲ  
ートを手に入れることができる。



ここがブリタニア  
南の端だ。

### NPCリスト

ゴース  
ソーン  
フルワイアー  
トライアン

ここに魔法の斧が  
隠されている。



### ソート&ケグ

マトン	5
旅の食料	27
エール	1
アイランドシップライト	
フリゲート	822
スキフ	274
ウォリアーズステッド	
1泊	24
月ぎめ(4部屋)	41

### ナフティノーマンズ

フレーミングオイル	6
メイス	88
モーニングスター	82
投げ斧	4
スパイクドヘルム	205
スパイクドシールド	164
スパイクドカラー	328



## サーバント ホールド▶

船か魔法の絨毯でしか行けない、勇気を守る銀竜騎士団の城、サーバントホールド。ここには多くの勇敢な戦士とともに、ブラックゾーンに仕えた、ある建築技師が捕らえられている。彼は、ブラックゾーンの宮殿を設計したその人なのだ。ブラックゾーンの宮殿に行くときは必ず彼に、宮殿内部のようすを聞いておこう。

この城には大きな食堂があるが、そこにはクリスティという名のコックがいる。彼女は昔ある人物から「骸骨の鍵」をもらったが、彼女には使い道がないといって今まで取っ



勇気を守る城がここだ。



勇気の炎は地下にある。

### シージクラフター

鎮呪	50
鎮かたびら	300
クロスボウ	150
クォーラル	15
ハルバード	250
投げ斧	3
モーニングスター	600

### NPCリスト

ロードマローン  
クリスティ  
ムッシュ・クールベ  
トード  
ガードナー

ておいたのだ。彼女はそれを君たちに売ってくれるだろう。また、彼ら以外の騎士もいろいろとおもしろい話を聞かせてくれる。とくにこの城では、臆病のシャドー・ロードの名前をある人物が知っている。シャドー・ロードの名前を知ること、冒険の成就に非常に重要な意味を持っているから、聞き逃さないように。さらに、アイテムの情報は、もここでは聞くことができるが、本書を読んでいる、そのアイテムのありかはおのずと知ることができるようにになっている。最後に、この武器店はクォーラルを補充する以外に、あまりめぼしいものはない。

## ファースング▶

緑の豊かな南の小島。ここにはブリタニアの最南端を守る砦ファースングがある。ここを治めているロード・セガリオンはきみが徳を追求する真の勇者であるならば、大変役に立つアイテムを譲ってくれるだろう。

さらに、ここに住んでいる魔法使いは、未知の強力な呪文についてわれわれに語ってくれる。テミーという人物を探してみよう。ただし、秘薬の調合法はややあいまいなので、注意深く使用するように心がけてはいけな

森の中に建つ小さな砦

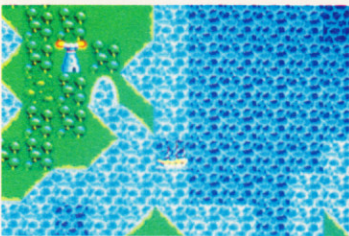


### NPCリスト

ロード・セガリオン  
テミー  
デュファス  
クインティン

## グレイヘブン▶

トリンシックの南にある灯台。ほかの灯台に比べて、やや大きく住民も多い。とくにケネス卿は、昔ブリティッシュ城の宮廷作曲家だったという人物。彼は今でもハーブシコードを持っています、頼めばロード・ブリティッシュの最も好きだった「ストーン」という曲を教



ほかの灯台とはひと味違う。

### NPCリスト

ケネス卿  
デビッド  
シャーロット  
サー・アーバスノット

えてくれる。この曲を覚えておけばきつといいことがあるはずだ。

また、デビッドという人物は航海にはなくてはならない重要なアイテムをきみに譲ってくれる。これを早めに手に入れておくと、道に迷わず、食料の節約にもなる。



値段は店によって違う。

お金は戦闘で稼ぐしかない。

## 買いたい物じょう ずになるう

### アバターの覚え方②

食料、矢、秘薬など、冒険に必要でまた、すぐになくなってしまふものは多い。これらの品物を切らさないことが、安全に冒険するうえで最も重要なポイントだ。しかし、往々にしてそういった細か

い買いたい物は忘れてしまいがち。とくにダンジョンの中で矢がなくなつたなんてことになったら悲劇だ。じょうずな買いたい物、それは買えるときにはできるだけ買っておくということだ。とくに目的を持った冒険の前には、秘薬は呪文をミックスしたあと、さらに買いたておくくらいいい。とくに高麗人參とにんにくは、持てるだけ持ってもすぐに足りなくなるものだ。準備こそ勝利への道なのだ。



# ブリタニアガイド

## Part 4

ブリタニア辺境地帯  
ともいえる大陸東部、そこ  
は山と砂漠のきびしい世界だ。

# 大陸東部



## ミノック

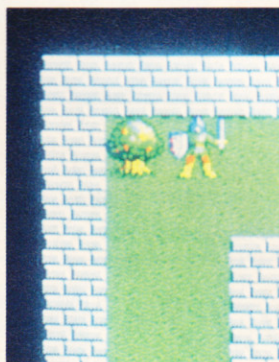
造船と鍛冶屋で有名な、犠牲心をモットーにする町ミノック。しかし、ブラックソーンのおかげでここかなり住みにくくなってしまった。なにせ、町を訪れるものは全財産の半分を寄付しなくてはいけないのだ。ただでさえお金がないのに、半分も持っていかれたら冒険が続けられない。これをクリアするには、町を夜訪れるといい。夜は衛兵がいないので安心して町に入れる。そして、町の中で朝を待てばいいのだ。

ミノックにはさまざまな情報やアイテムがあるが、まず、町の北西の角にある切り株から「骸骨の鍵」を手に入れよう。献身の館では、無料または格



乞食には1 GP恵んであげよう。

安で治療を受けることができる。武器屋にはそれほどめばしいものはないが、好みで2 Hハンマーを使ってみるのもおもしろいかもしれない。とくに仲間のなかに2 Hソードを持ってくるものがいるので、それを売って彼に2 Hハンマーを持たせるのもいい。射程が長いのは、なにかにつけて便利だ。とくにネズミの毒を受けないですむ。



### NPCリスト

フェネロン  
リユー  
フィオナ  
レディ・サーラ

ここに「骸骨の鍵」が4個隠されている。

また、この町の鍛冶屋は商売以外の点で、君たちの力になってくれるはず。ほ

かの町でヒントを聞いてから来よう。もうひとつ。この船大工はごうつくばりで、船はかなり高い。買わないほうがいいだろう。ジェロームやトリンシックで100GP以上安く売っているのだから。

## コーブ

ロード・ブリティッシュ城を東に行ったあたりに、ロックレイクと呼ばれる湖がある。そのほとりに、小さな村がある。これがコーブだ。そこには小さいながらも、治療所と秘薬店がある。しかし、へんぴなところにあるせいか、品物はどれも高く、買いに行くほどのことはない。ただ、なかなか売っていないマンドレックとナイトシェードを置いているので取りに行くのがめんどくさい人は購入してもいいだろう。値段はマンドレックが1個40でナイトシェードは、1個30GPだ。

ここにはそれらの店のほかに、「美德の神殿」という施設があり、2人の姉



ボートを漕いでコーブの村へ……。

妹がそれを管理している。彼女たちに美德について聞いてみよう。きみの歩むべき道をさし示してくれるはずだ。

この村へ行く方法は、優しさの神殿の近くにあり、スキフを使うか魔法でなくては行くことができない。船で南から進め。

### NPCリスト

エイバ  
レオナ

## スチームクロウ

ミノックのあるブリタニア北岸に建つ灯台だ。この主人は昔ミノックに立ち寄る船を高波から救うため、ここに防波堤を作った、りっぱな人である。彼は冒険に直接役立つことは知らないがさまざまな知恵を持っており、彼と話すことは深い意味で君たちのためになるだろう。

### NPCリスト

ウィンドマイヤー  
エミリイ

北側にある防波堤も、この主人が作ったのだ。



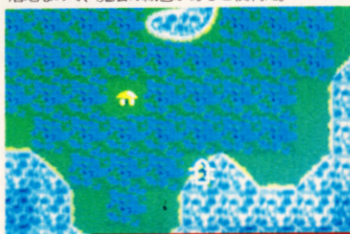


## グレンデルの小屋

NPCリスト  
グレンデル

ミノックを除いて、ブリタニア大陸の東部に大きな町はない。あるのは広大な砂漠や大陸を分断するような険しい山脈ばかりだ。しかし、そんなところにも人々の営みはある。グレンデルという錬金術師が住むこの小屋もそのひとつだ。彼はある実験の最中に、誤って自分自身をネズミに変えてしまったのだ。彼がやろうとしていた実験、それは敵をネズミに変える呪文だ。彼はそれを6レベルの呪文だと言った。6レベルになってその力を使えるようになったら彼のところへ行くと、悪魔をもネズミに変えてしまう恐ろしい力を身につけよう。地下での戦いに備えるために。

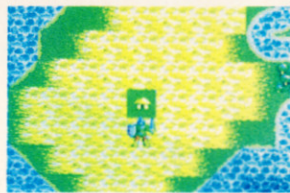
沼地なので、魔法の絨毯があると便利だ。



## シンブラールズハット

NPCリスト  
シンブラール

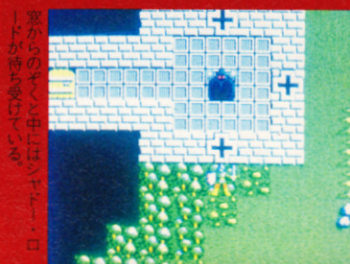
シンブラールというのは憎しみのシャドー・ロードにかつて仕えていた悪魔である。彼はロード・プリティッシュに会い、改心してここに住んでいる。彼は長い間地下世界に暮らしていたため、さまざまな場所についての知識やわれわれには隠されているシャドー・ロードの秘密などを知っている。シャドー・ロードを倒すためには彼に会うことが絶対必要になる。このあたりは砂漠で、サンドトラップや蜃気楼に惑わされることだろう。シンブラールズハットの北には敵身の神殿もある。船を使えば意外と簡単に回れるが、シャドー・ロードについての十分な知識を仕入れてから行こう。



砂漠の真ん中に建つ小屋。この砂漠を北に進めば、敵身の神殿がある。

## ストーンゲート

ロックレイクの東にそびえ立つ広大な山岳地帯。この前人未踏の地にシャドー・ロードの地上での基地がある。彼らの本体とも呼べるものは地下世界にあるが、地上にこのような施設を持つことによって、3人のシャドー・ロードは一瞬にして集まることができるのだ。また、ここにはきみがどうしても手に入れなくてはならないアイテム



が保管してある。これはきみをここへおびき寄せるためのワナなのだ。だからここに来る前に、3人のシャドー・ロードを葬っておかなくてはならない。

シャドー・ロードのほかにもここには門番の悪魔が1匹いる。彼は自分の出すクイズに答えられたら通してやろうと言うが、信じてはいけない。また、アイテ

ムのそばは落とし穴になっているので、魔法の絨毯を忘れずに持っていこう。もちろん、魔法の鍵がかかっているの、それをはずす用意も必要だ。ここをクリアすれば、あとは最後の冒険、ロード・プリティッシュを救出するだけになる。

まともに戦っては、とても勝ちめはない。

NPCリスト  
憎しみのシャドー・ロード  
臆病のシャドー・ロード  
不実のシャドー・ロード



## アバターの覚え方③ アイテムはどこに



このアイテムが手に入れば、冒険は大きく進展する。

冒険を終えるまでに手に入れるべきアイテムは、全部で約20個。そのほとんどが人里離れた危険な場所か、ふだんはともに入れないようなところに置いてある。なかには敵の本拠地に乗り込まなくてはならなかったり、うそをつかなくては手に入らないものもあるのだ。本書には各場所の概略は記してあるが、アイテムを順序立てて取りに行けるようには書かれていない。そこでアイテムを入手するために「アイテム入手ルート」を作るといいだろう。巻末のアイテムリストを見てアイテムをリストアップし、村人に聞いた情報をアイテム別にまとめていくのだ。そうすれば、だれが何を言ったか忘れずにすむし、ひと目でアイテムの場所を把握できる。複数の人に聞かなくては正確な場所がわからないことが多いので、ぜひこのやり方を試してみてほしい。メモの手間もかなり省けるはずだ。



# ブリタニアガイド

## Part 5

広い海上に点々と存在する重要な町や村。風に乘って進もう。

# グレートシー



## ブラックソーンズパレス

かつてモンディンの骸骨が沈んでいたところに新しい島ができた。そこには現在のブリタニアの君主であるブラックソーン卿の宮殿があるのだ。君たちはお尋ね者だからそのまま入ってしまったのではすぐに捕まってしまう。あるアバタールは捕まったうえ仲間を人質に取られ、神殿の合い言葉は吐かされてそのうえ仲間も殺されてしまっ



恐ろしい宮殿の入り口。

た。ここには冒険に必要なアイテムがあるので、なんとしても潜入しなくてはならない。最上階のブラックソーンの寝室に行く必要があるのだ。

ブラックソーンに対抗するレジスタンス組織があるように、体制側にもそれを表すサインや合言葉が決まっている。それを知っていれば、ブラックパ

彼がブラックソーンその人だ。



ッジと呼ばれる通行証をある場所ですぐに入手でき、それを持っていれば、きみは反乱軍ではなく、反乱軍に潜入した体制側のスパイのふりをする事ができるのだ。

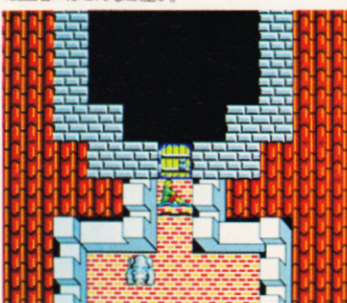
宮殿の中はいたるところに死の罠が仕掛けられているため、うかつに歩く

### NPCリスト

フォールウェル	ハサッド
ギャロット	● ゴーン
ウェブロック	ブラックソーン

ことはできない。こんなときにも魔法の絨毯を使おう。魔法の絨毯はなにが都合がなければ、つねに使用していたほうがいだろう。また、魔法の鍵がかかったドアがいくつもあるが、ここはきみを惑わせるための罠だ。階段もたくさんあるので迷いやすい。アイテムを入手し、城から脱出するときは1階の北側にある通用門から出るのがいいだろう。捕らえられて人から情報を聞くのも忘れないように。とくに元評議会議員ハサッドが重要な人物だ。また、宮殿からの安全な脱出ルートを教えてくれる人物がどこかにいる。話を聞いたら、一緒に連れていってやろう。

最上階にはこんな部屋が。



## ウィンドメア

NPCリスト  
スラッド  
エリスタニア

入り口には立入禁止の札が立っている。



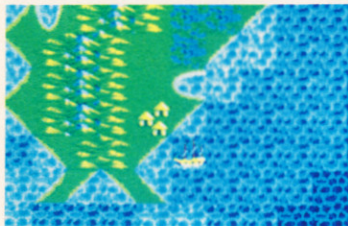
いくつか存在する皆のうち、ここウィンドメアだけが、ブラックソーン配下の体制側にくみする皆だ。そこにはレジスタンスを撃滅するためのスパイ本部がある。それは人目につかぬよう、山の中に作られ、さらに進入禁止の立て札まで用意してある。ここへ入るには、クラッブルが必要。また、この島へは船でしか行くことができない。ここに住んでいる男たちに、体制側のふりをして近づけば、ブラックソーンの宮殿に入るための証明書を発行してくれる。さらに、レジスタンスのパスワードを教えれば、ジュエルソードとジュエルシールドが手に入る。しかし、パスワードを教えるということはレジスタンスを裏切るということだ。そのことをよく考えて行動しよう。冒険に何が必要で何が必要でないかを、しっかり理解して、必要なものを手に入れるために努力するのだということを、しっかりと肝に命じておくことがかんじんなのである。



## ニューマジンシア▶

かつて誇りを守るために謙虚さを失い、神に滅ぼされたマジンシアの町。

この人はみんなよく働く。



彼らはずいぶん許され、謙虚さを美德とする新しい町として生まれ変わった。それがニューマジンシアである。村人のほとんどが自給自足の質素な暮らしをしているここでは、旅人向きではない食堂が1軒あるだけのように見える。

だが、食堂の暖炉を抜けたところの階段から、隠されたギルドへ行くことができるのだ。

村人はみな勤勉で、積極的に働く人たちばかりだ。

### NPCリスト

シリタ  
ウォートン  
カイコ  
ヤスタ  
テツオ  
トモカ  
フミコ

### ハンブルバレート

スタウト.....1  
フルーツ.....2  
旅の食料.....40

### ザ・デン

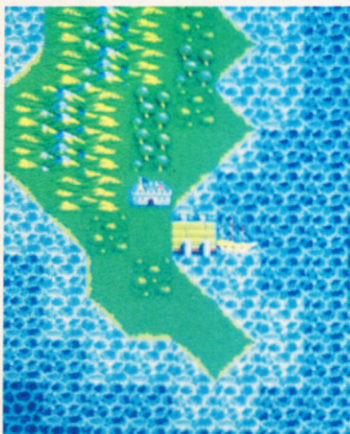
鍵.....254  
魔法の珠.....341  
たいまつ.....16

## バックニアーズデン▶

海賊たちの巣窟バックニアーズデン。この住人は荒っぽいやつらばかりだが、みな自由に生きていて、ブラックソーンを嫌いな人も少なくない。きみが彼らに嫌われずに友人になれば、重要な情報をたくさん仕入れることができるだろう。とくにグラッブルや六分儀といった冒険に必要なアイテムについて詳しく聞くことができる。彼らと友だちになるには、一緒に飲むにかぎる。出会ったら酒の話をしてみよう。ここでの合言葉は「さけ」だ。

また、海を渡り歩いている連中だけあって、商売のほうもさまざまなものを取りそろえている。とくにギルドに置いてある魔法の珠は、手に入りにくいだけにこの値段はうれしい。ただし、

海賊の巣窟へ潜入。



ここの商人は荒っぽい。怒らせると戦闘を仕掛けてくるので注意が必要だ。また、食堂も旅の食料は置いてない。そのかわり、宿屋は何人が泊められるので、利用するといいたいだろう。

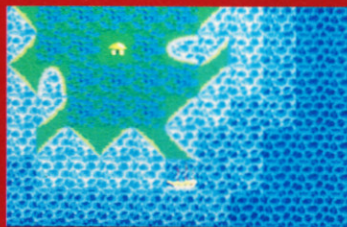
町にいる人物でとくに重要なのは、門のそばにいる酔っぱらいビドニー、酒場にいる女性、海賊スカリー、そしてスベンといった連中だ。会話をしている、相手に名前を聞かれればしめたもの。そろそろ情報を教えてくれると考えていいだろう。根気よく聞き出さなくてははいけない。

### NPCリスト

スベン  
ビドニー  
ダルグリン卿  
スカリー  
ソーキン  
ティアラ

## 偉大なる賢者の小屋▶

### NPCリスト スーテック



沼地は魔法の絨毯があればOK。

スーテックという賢者の住む小屋がニューマジンシアの南にある。魔法の絨毯を使って注意深く沼地をかわし、小屋に入ってみると、そこには偉大なる知恵を持った老人がいるはずだ。彼はこの冒険の謎を解く鍵になる最も重要なヒントを教えてくれるのだ。

## 写本の間

かつて大深淵と呼ばれたところに作られた写本の間。ここにきみは計8回来ることになる。冒険の手始めは神殿へ行ってからここへ来て、究極の知恵を学ぶのだ。すべてはそこから始まる。

入り口にいるのがガーディアンだ。



### フォールンバーজন

ラム.....1  
イノシシ.....6

### バックニアーズプーティ

皮の兜.....20  
皮の服.....67  
ダガー.....1  
メインゴーシュ.....20  
ショートソード.....53  
フレイミングオイル.....6  
不可視の指輪.....603

### キングスランザムイン

1泊.....24  
月ぎめ(2部屋).....40

### ラスティバケット

フリゲート.....938  
スキフ.....134

### ブローケンロックギルド

鍵.....241  
魔法の珠.....301  
たいまつ.....33



# ブリタニアガイド

## Part 6

真実を探究する人の  
住む島ヴェリティ島は  
あらゆる知識の宝庫だ。

# ヴェリティ島周辺



## ライキューム

サーバントホールド、エンパスアビー  
とならんで、真理の3つの炎の1つ「真  
実」を守るライキュームは、図書館など  
を備えた研究施設だ。ここには幾人もの  
魔法使いや学者が集まり、日夜勉強を続  
けている。また、食堂や治療所も完備し  
ているので、冒険の途中で立ち寄るのに  
も最適だ。直接的な情報よりも、グロー  
バルな知識が多いことも特色のひとつ。

図書館員や領主  
の話をじっくり  
と聞いて、何を  
すべきかを考え  
るのもいいだろ  
う。真実の炎は  
3階だ。

### NPCリスト

サー・ショーン  
レティ・ヘイデン  
ロロ  
ロード・ライアン  
ロード・シャリネス  
レティ・ジャネル

ここには小さな蔵もある。



### フォレータツプ

マトン.....5  
エール.....1  
旅の食料.....40

### シールドオブトゥルス

治療.....60  
解毒.....15  
蘇生.....249

### シャーパーメイジ

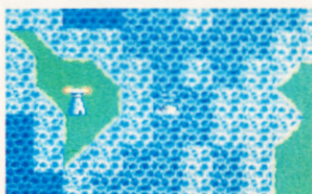
血の薙.....67  
ナイトシェード.....40  
マンドレイク.....53

## ウェーブガイド▶

4つ目の灯台が  
ここにある。ジャ  
クリーンとグレゴ  
リーという2人は  
愛想が悪く、しかも重要な情報を持っ  
ているというわけでもない。アイテム  
もないし、はっきりいってここはダミ  
ー。行っても行かなくてもいいところ  
なのである。

### NPCリスト

ジャクリーン  
グレゴリー



取り立てて何もない灯台  
ウェーブガイド。

## ムーングローウ

ここはかなり重要な地点だ。まず、  
秘薬が豊富なこと。ナイトシェードや  
マンドレイクが比較的手ごろな値段で  
入手できる。食料品も安い。また、情  
報やアイテムも豊富だ。とくにムーン  
ゲートに関する話を、  
町の中心にある塔に住  
んでる天文学者がして  
くれる。占い師のここ

### NPCリスト

マリク  
マリフォラ  
ドン・ピアット  
ザチャリア  
ロード・スチュアート



ろでは、誠実さのマントラや力の言葉  
も聞ける。ただし、情報を入力する前  
にレジスタンスのメンバーになってお  
いたほうがいい。そのほうが、情報収  
集がやりやすいはずだ。

町の四すみにある塔には、いくつか  
のアイテムが隠されている。それはた  
いまつだったり、不可視の指輪だつた  
りする。また、衛兵の宿舎には衛兵の

鎧が隠されている。  
さらに、中央の塔  
の1階には、ポー  
ションと巻物がそ  
れぞれ2つずつあ  
る。

魔法と学問を重んじる町、  
ムーングローウ。



ここが天文学者の塔だ。

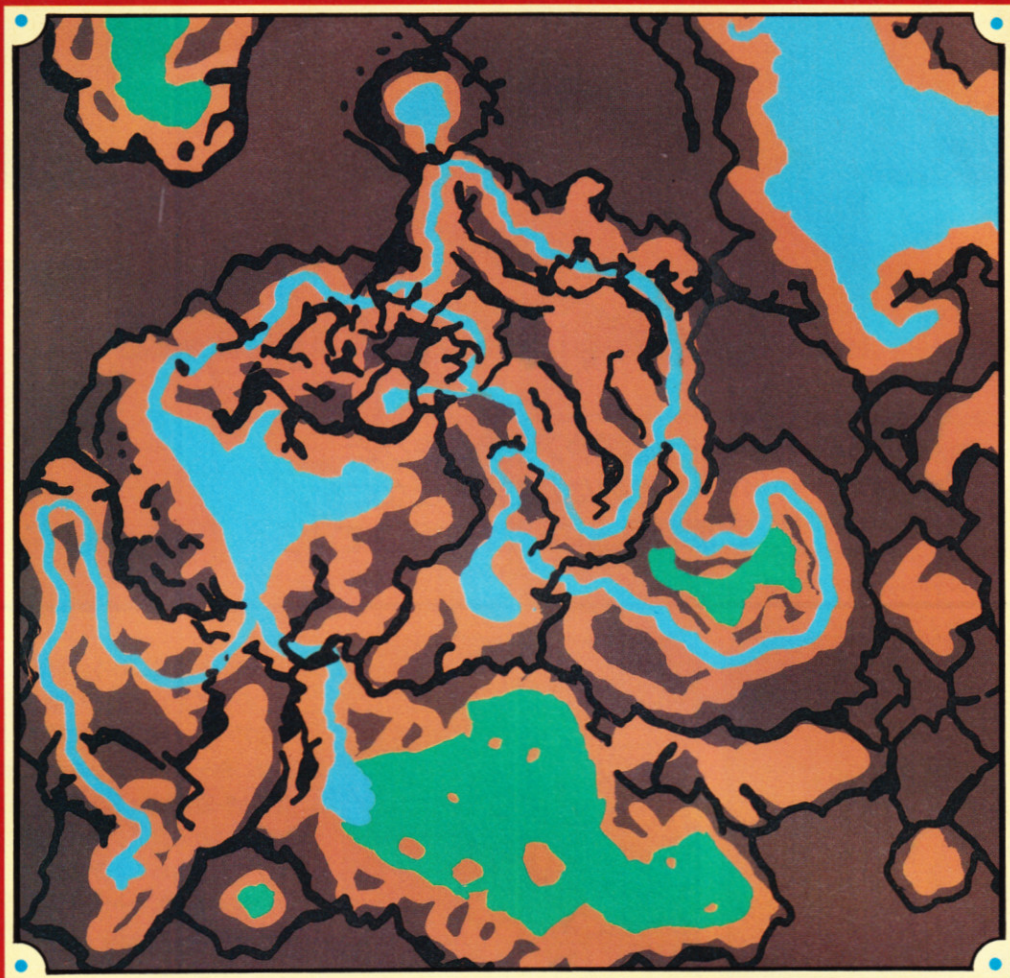
### ハーバリスト

高麗人参.....26  
にんにく.....24  
蜘蛛の糸.....16  
ナイトシェード.....16  
マンドレイク.....17

### オネストミール

マトン.....3  
エール.....1  
旅の食料.....10





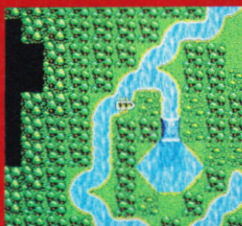
## 全土が暗闇なのだ!

### NPCリスト

キャプテン・ジョン  
ロード・ブリティッシュ

地上での探索を終え、いよいよ地下世界へ下るときが来た。地下世界へ下りる方法

は2種類。地上の7つのダンジョンから入る方法と、船に乗って、渦巻きあるいは1カ所だけある滝壺に落ちるやり方だ。ところがこの方法、どれでもいいというわけではない。入ったダンジョンや滝壺によって、地下世界で出る場所が違ふ。地下世界は地上と同じ大きさがあり、入り口同士は互に行き来できないよう、山脈で区切られている。つまり目的によって入り口を選ばなくてはならないのだ。最終的にす



ここからも地下世界へ行ける。

べてのダンジョンに入ることになるが、マップを見て、どこから目的地へ行くのかよく把握しておこう。

また、たいまつや食料、解毒の魔法など十分に用意しておくこと。たりなくなっても取り返しはつかない。アイテムを集めNPCに会い、シャドー・ロードを倒すのだ。



こんなところにもアイテムが。

## ロード・ブリティッシュを探せ!

このゲームのクライマックス、ロード・ブリティッシュ救出のカギが、この地下世界にあることはまちがいない。だが、広大な地下世界を完全に把握することは不可能に近い。上記のマップは地下世界全土のほんの一部でしかない。ほかの場所にも、重要なアイテムや、NPCが、君のくるのを待っているのだ。じっくりと準備をして、すこしずつマップを描きながら攻略していこう。ほとんどの場所は、それぞれのダンジョンから行けるはず。あきらめないでヒントを見つけよう。



地下世界へ降りる階段。



# ULTIMA V ブリタニア大陸ガイド ウルティマV ブレイキングノート

情報やアイテムをひと  
まとめにしておくとなにか  
と便利なもの。冒険に役立てよう。

## 神殿

誠実さ	M A, P P	
優しさ	P M, I T	
勇敢さ	P P, A M	
正義	T A, M P	
献身	A Y, M Y	
名誉	M K, P B	
崇高さ	B M, A P	
謙譲	Y I, P P	

## ダンジョン

コプト	B A, P M	
デシート	M P, K T	
ダスタード	A I, M I	
ティスパイ	M M, P A	
ロング	B M, P P	
ヒスロス	K T, P K	
シェイム	X X, M A	
?	P T, P T	

冒険の前半で訪れるのが神殿、後半に行くのがダンジョンと対照的だが、どちらもアバタールの美德に関係しており、また、キーワードとなる合言葉が必要な点でも一致している。ダンジョンの封印を解く「力の言葉」は、空欄にきみが見つけて書き込めるようになっている。場所の表示は、ゲーム中六分儀が示すルーン文字になっている。伝説の書を参照して使ってほしい。

## ポーション

青	覚醒
黄	治療
赤	解毒
緑	毒
オレンジ	麻酔
紫	変身
黒	透明
白	透視

ポーションは色で区別されている。とくに重要なのは白のポーション。緑のポーションも、毒に冒される代わりには不死状態になるすぐれもの。

3人のシャドー・ロードにはそれぞれ名前があり、それを知らなくては倒すことができない。名前を見つけたら、ここに書き込んでおこう。

## シャドー・ロード

臆病	
不実	
憎しみ	

ブラックゾーンに対抗するレジスタンスと、それを見つけ出そうという体制組織。両方の合言葉が情報やアイテムを得るためには必要だ。メモをとるのを忘れずに。

## パスワード

レジスタンス	
体制側	

## ムーンゲートの謎

●	ムーングロウ	I P, P T	●	●	●
●	フリティン	X X, X T	○	○	○
○	ジェローム	P T, A X	○	●	●
○	ユウ	A P, M A	●	○	○
○	ミノック	B M, A X	○	○	●
○	トリンシック	M A, X I	●	●	●
○	スカラブレイ	P P, B P	○	○	○
●	ニューマジンシア	A P, A T	○	○	●

一瞬にして遠くへ移動することのできるムーンゲート。船が自由に使えるようになると、あまり利用しなくなるが、そのしくみだけは知っておこう。最初の月が出たときが1番目、両方出ているときの最初の月が2番目、そして最後が3番目である。そのときの月の形に応じて、出現する場所が決まるのだ。

また、この世にはムーンストーンという不思議な石が存在するらしい。それはいったいなんなのか？それは、自分の力で見つけ出してほしい。ムーンゲートの最後の謎がこれだ。



## 冒険に必要なアイテムリスト

名前	場所	用途
望遠鏡	ファースング	惑星を見る
ブラックバッジ	ウインドメア	体制側のサイン
ジュエルソード	ウインドメア	武器
ジュエルシールド	ウインドメア	盾
魔法の絨毯	ロードブリティッシュ城	空中移動
木箱	?	
HMSケーブの設計図	イーストブリタニー	船の改良
王冠	ブラックゾーンパルス	魔法から身を守る
杖	ストーンゲート	バリアを通過できる
アミュレット	♂ M. X ♂	ダークゾーンでの視力
グラッフル	エンバスアビー	登山
六分儀	グレイヘブン	自分の居場所を知る
骸骨の鍵	ミノック他	魔法の錠を開ける
ナイトシェード	♂ ♀, 人 ♀	秘薬の一種
マンドレイク	♂ X. ♀ X	秘薬の一種
グラスソード	♀ ♀, M ♀	武器
神秘的武器	♀ ♀, ♀ ♀	アバタールの使う武器
しゃべる馬	?	?

ここにリストアップしたのは冒険を進めるうえで重要な一部のアイテムである。武器、鎧といったものや、たいまつ、鍵、食料などの一般的なものは省いた。アイテムのある場所は、それが町などの中ならその名前。そうでなければルーン文字の座標になっている。指定された場所で、サーチをすればよい。場所が空欄になっているものは自分で発見してほしい。すべてのアイテムが初めからわかっているのでは、それは試練とはいえないからだ。

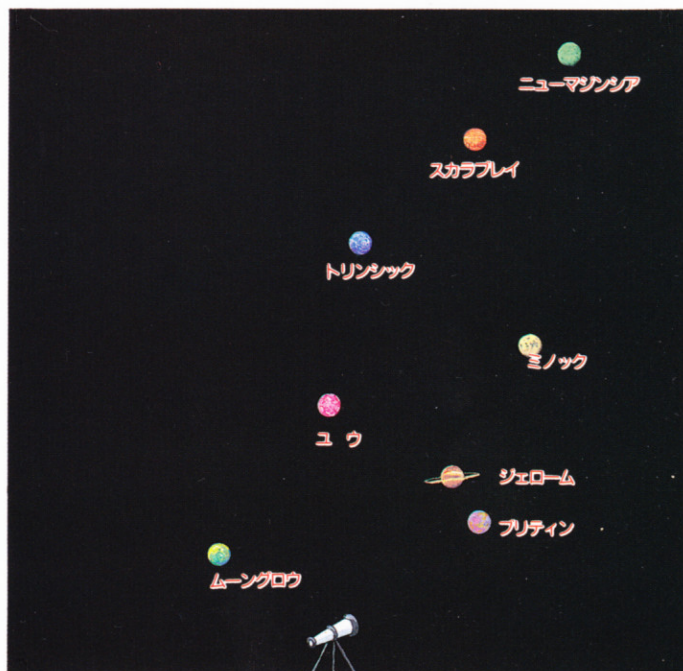


## 惑星図

ブリタニアの空には、8つの美德を象徴する8つの惑星が輝いている。最近そこへ、3つの彗星が近づきようになった。これは3人のシャドー・ロードを表しており、彗星が近くにある惑星はシャドー・ロードに攻撃されているところなのだ。望遠鏡を手に入れたら、夜空を見よう。シャドー・ロードのいる町を、そこへ行く前に知ることができるはずだ。



望遠鏡で見れば、攻撃されている町がわかる。





**ULTIMAV**



**ブリタニア大陸ガイド**