

Loopy

パズルゲーム



パズル解き手にも
れなく
プレゼント中!

SOFTEC

PC9801

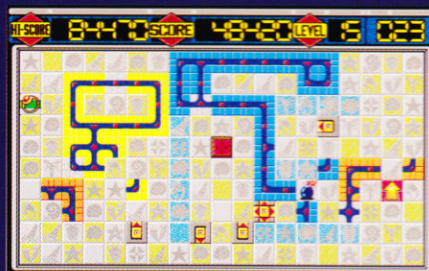
3.5'2HD UV2以降

SOFTEC

¥7800 (税別)

★ ルールは簡単

- 1・次々と現れるパネルを組み合わせてループを作ろう。
- 2・ただし、同じ色のパネルしか組み合わせられないゾ!
- 3・あとは自由に組み合わせるだけ、
だけどパネルはあまりが無いから
頭を使わなきゃループは出来ない!!



★ ゲームは複雑

ルールは簡単
だけど、
全面クリアは、至難の業。
アセッてしまつては解けないゾ!!

バクダンアイテム
ヒントアイテムをうまく使って
1面1面じっくり解いて行こう!!

4面ごとに、オマケパズルが
待っている。
それも一気にクリアしよう!!



パズル解答者に
もれなく
プレゼント中!

SOFTEC

日本ソフテック株式会社

FM音源対応、要16色ボード、要640KB RAM
要アナログカラーディスプレイ

MEGDOSは株式会社エス・ピー・エスの登録商標です。



SOFTEC

PC9801

3.5'2HD UV2以降

¥7800 (税別)

郵便はがき

恐縮ですが
41円切手を
お貼りの上
投函下さい

1 9 1 - □ □

(受取人)
東京都日野市
日野 1161
1
日本ソフテック株式会社
ユーザーサポート係
行

切り取り線



取り扱い説明書

SOFTEC

フリガナ	(〒)		
ご住所	☎ ()		
フリガナ			
ご氏名	男・女 才		
学校名 勤務先			
購入年月日		購入ショップ	
商品名		機種名	

◆◆◆◆◆はじめに◆◆◆◆◆

この度は「ルーピーQ」をお買い上げいただき誠にありがとうございます。
本書をプレイの際にお役立てください。

◆◆◆◆◆起動方法◆◆◆◆◆

ゲームディスクをドライブAに挿入して、リセットして下さい。オートスタートします。

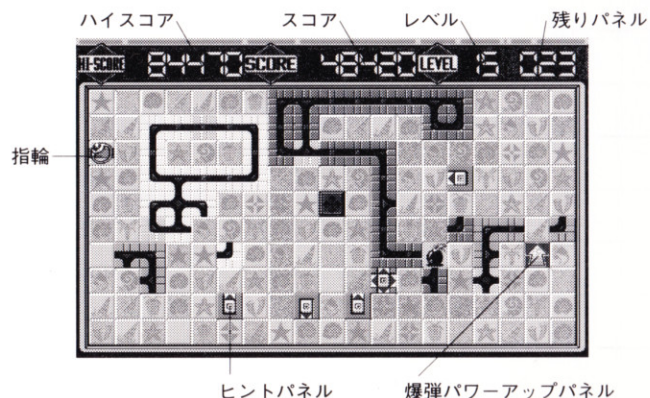
◆◆◆◆◆基本操作方法◆◆◆◆◆

2	パネル移動	下
4		左
6		右
8		上
Z	パネルセット	
HELP	再チャレンジ	(一面につき3回まで)

ゲームがスタートしたら何面からはじめるか聞いてきますので、2、8キーを使って選択して下さい。何面が選択したらZキーで決定して下さい。ゲームがスタートします。面の選択は前回クリアした面までです。はじめて遊ぶ時には1面しか選択できません。

◆◆◆◆◆ルール◆◆◆◆◆

1. パネル移動キーを使って、次々に現れるパネルを動かして、適当な場所にセットして下さい。
2. 同じ色（黄、青、オレンジ）のパネルを組み合わせ、完全なループをつくって下さい。ループ状態になったパネルは消えます。
3. 1面につき出てくるパネルの数は決まっています。出てくるパネルが一つでも残ると面クリアできなくなるので注意して下さい。
4. どうにもならなくなった時、HELPキーを押すと1面につき3回まで最初からやりなおせます。
5. ゲームオーバーになると、面選択の画面に戻ります。



特殊パネルについて説明します。

特殊パネルは固定パネルと爆弾以外は爆弾で爆破することにより、効果を発揮します。また、その面で使わないと次の面に繰り越されていきます。あまりため込むとパネルを動かす場所がなくなり、苦しくなります。よく考えて使って下さい。

1. 固定パネル
灰色のパネルで面の最初から存在します。固定パネルは、爆弾でも破壊できません。
2. 爆弾
ときどき出てきます。セットと同時に爆発し、爆弾の強さに応じて上下左右のパネルを破壊します。
破壊されたパネルはまた出てきます。
3. ヒントパネル
このパネルを爆弾で破壊すると完成予想画面が表示されます。
ヒントパネルは5種類あります。それぞれ、上下左右のいずれか、または全面が表示されます。
4. 爆弾パワーアップパネル
このパネルを爆破すると爆弾のパワーが最大3段階までアップします。
5. 爆弾パワーダウンパネル
このパネルを爆破すると爆弾のパワーが下がります。
6. コインパネル
爆破するとボーナスが入ります。
7. 指輪パネル
爆破するとコインよりも高いボーナスが入ります。

◆◆◆◆◆プレゼントゲーム◆◆◆◆◆

4面クリアするごとにクロスワードパズルの問題が出てきます。
クロスワードパズルは全部で10問あります。

操 作

- 4, 6キー縦横のヒントを切り替えます。
- 2, 8キーヒントをスクロールします。
- Zキーゲームに戻ります。

1. このマニュアルに載っているクロスワードパズルを画面のヒントを読んで解いて下さい。
2. ひとつのクロスワードパズルで6文字のキーワードが見つかります。
3. 全部のクロスワードパズルが解けたら巻末のキーワード欄に全てのキーワードを書き込んで下さい。20個の単語ができあがります。
4. 20個の単語を使って巻末の葉書のスケルトンパズルを解いて下さい。
スケルトンとは用意された単語を縦横うまくつながるように、書き込むパズルです。20個の単語が全て書き込めればOKです。

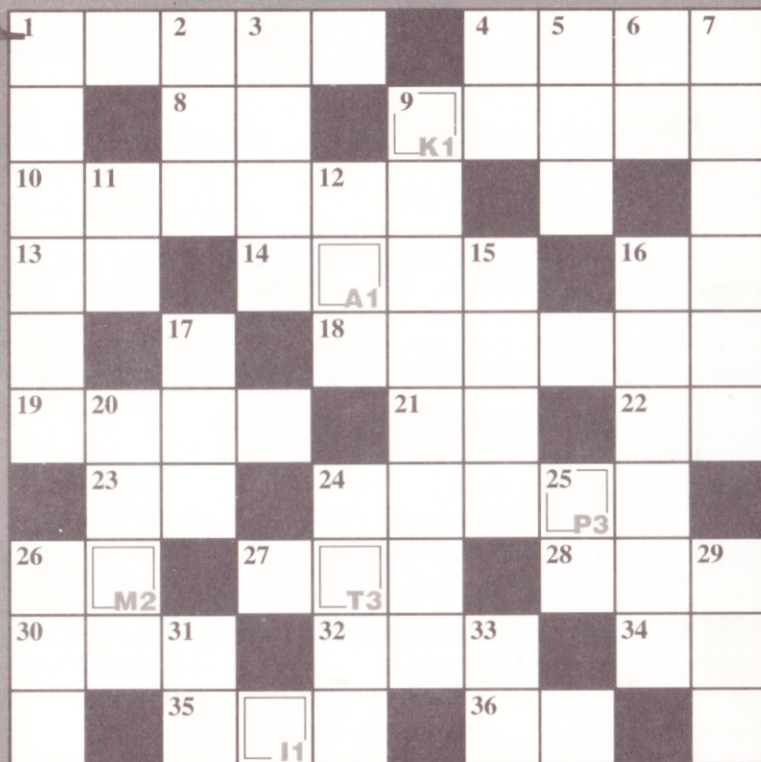
正解者にはもちろん弊社オリジナルゲーム、もしくはオリジナルデモディスクをお送りいたします。

1

クロスワード・パズル ・Crossword Puzzle

Loopy

パズルゲーム



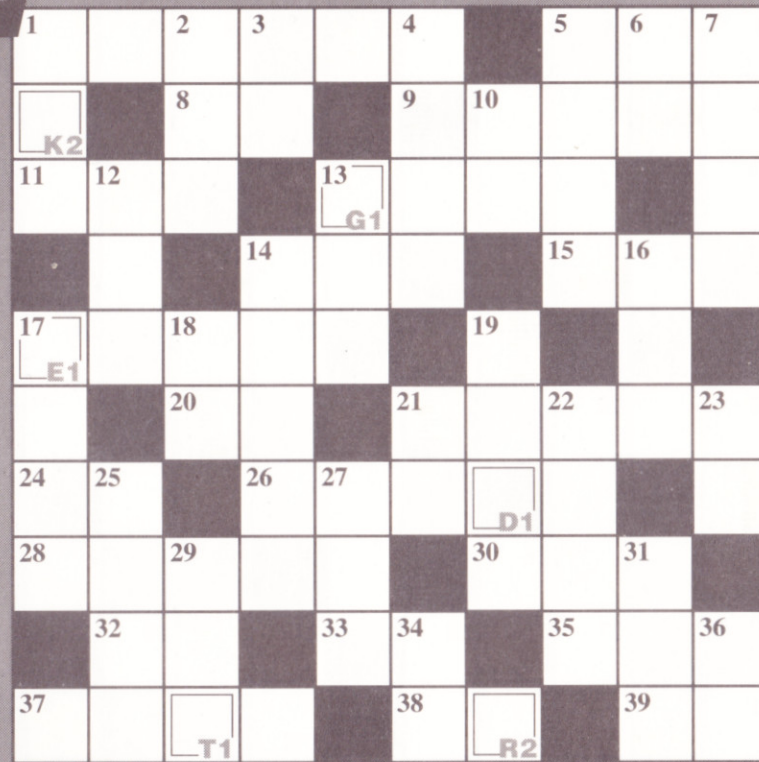
ゲーム中に出てくるヒントをたよりに
クロスワードパズルを解いて、6つの
キーワードを捜し出そう。

2

クロスワード・パズル ・Crossword Puzzle

Loopy

パズルゲーム



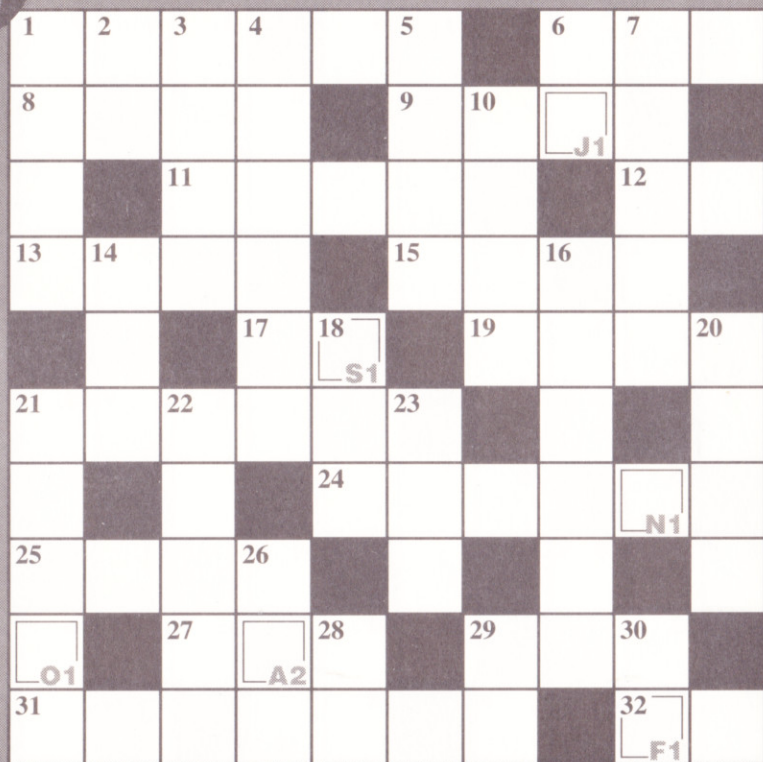
ゲーム中に出てくるヒントをたよりに
クロスワードパズルを解いて、6つの
キーワードを捜し出そう。

3

クロスワード・パズル Crossword Puzzle

Loopy

パズルゲーム



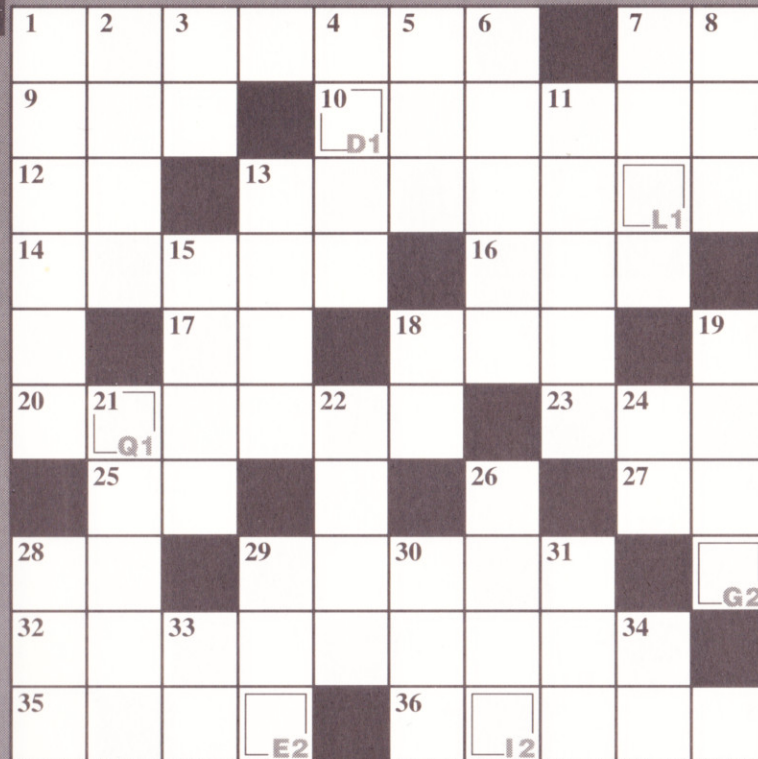
ゲーム中に出てくるヒントをたよりに
クロスワードパズルを解いて、6つの
キーワードを捜し出そう。

4

クロスワード・パズル Crossword Puzzle

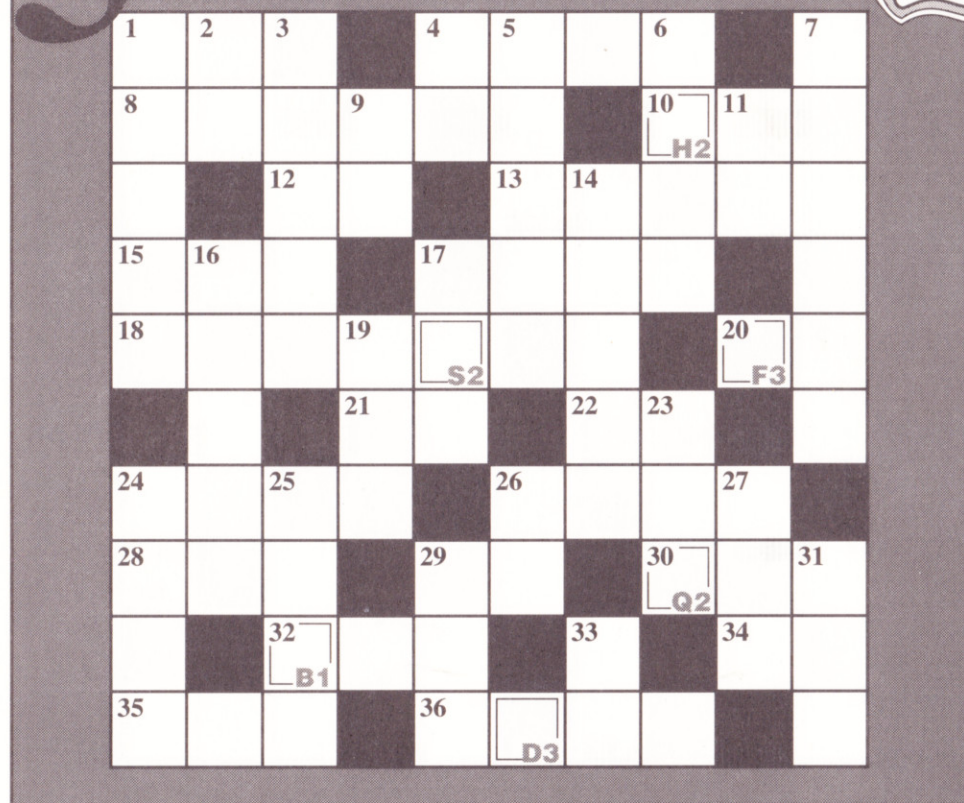
Loopy

パズルゲーム



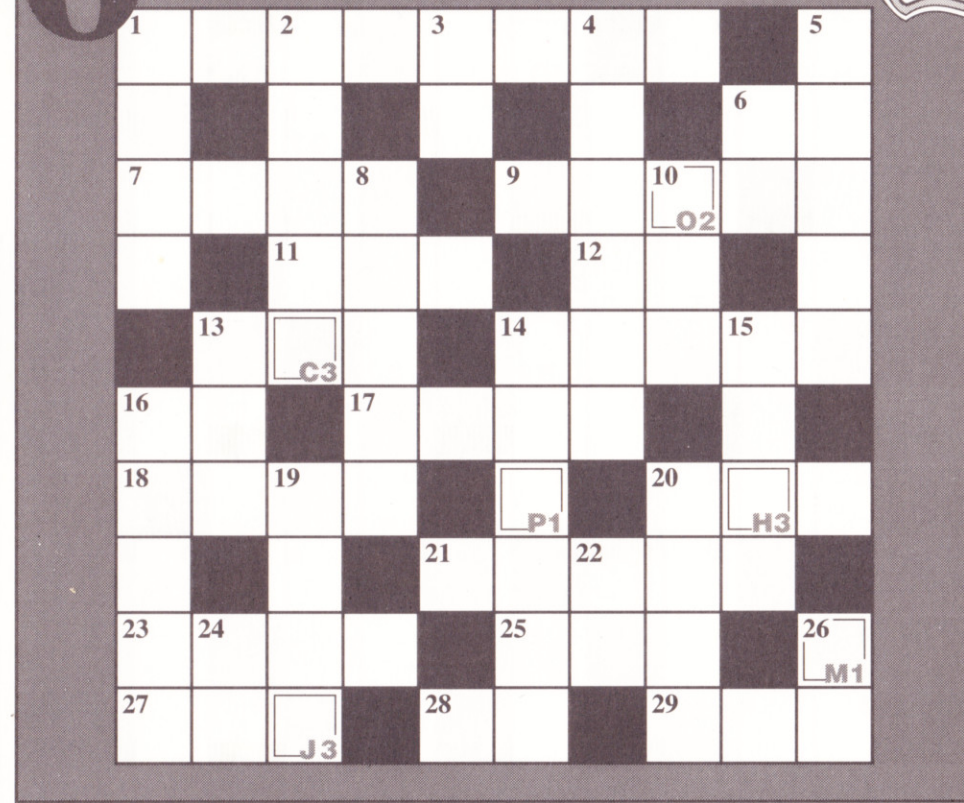
ゲーム中に出てくるヒントをたよりに
クロスワードパズルを解いて、6つの
キーワードを捜し出そう。

5. クロスワード・パズル Crossword Puzzle



ゲーム中に出てくるヒントをたよりに
クロスワードパズルを解いて、6つの
キーワードを捜し出そう。

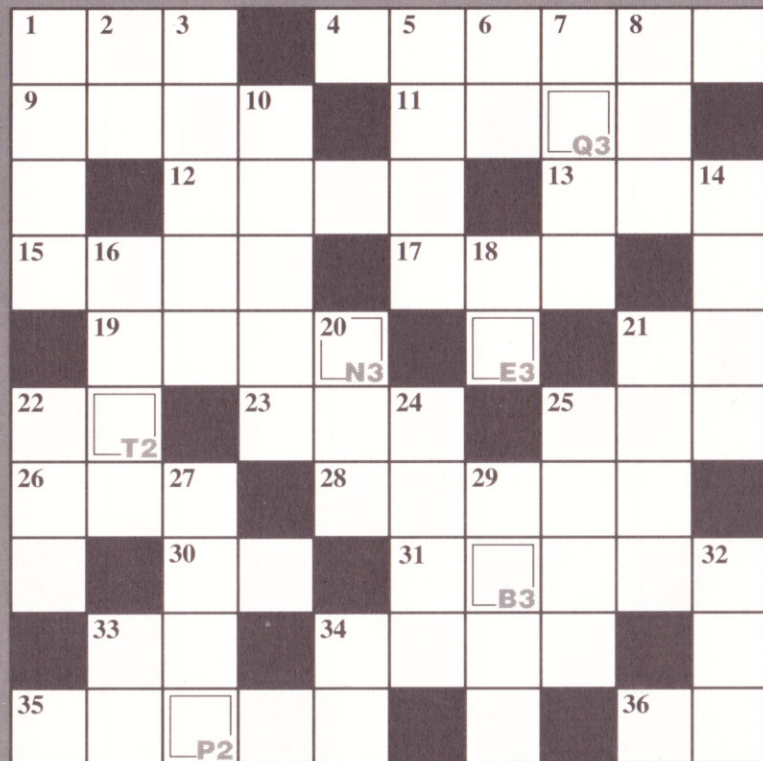
6. クロスワード・パズル Crossword Puzzle



ゲーム中に出てくるヒントをたよりに
クロスワードパズルを解いて、6つの
キーワードを捜し出そう。

7. クロスワード・パズル Crossword Puzzle

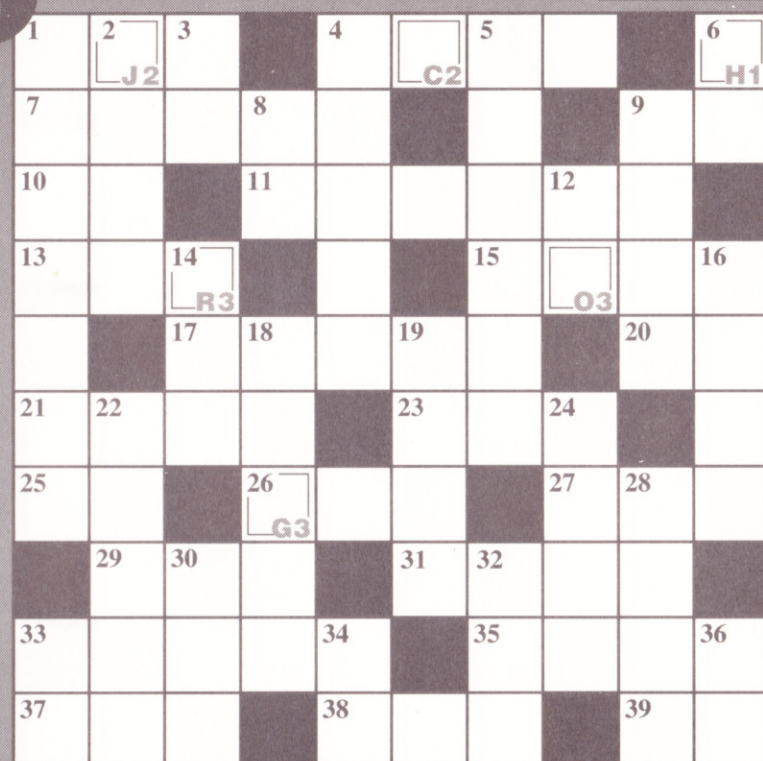
Loopy
パズルゲーム



ゲーム中に出てくるヒントをたよりに
クロスワードパズルを解いて、6つの
キーワードを捜し出そう。

8. クロスワード・パズル Crossword Puzzle

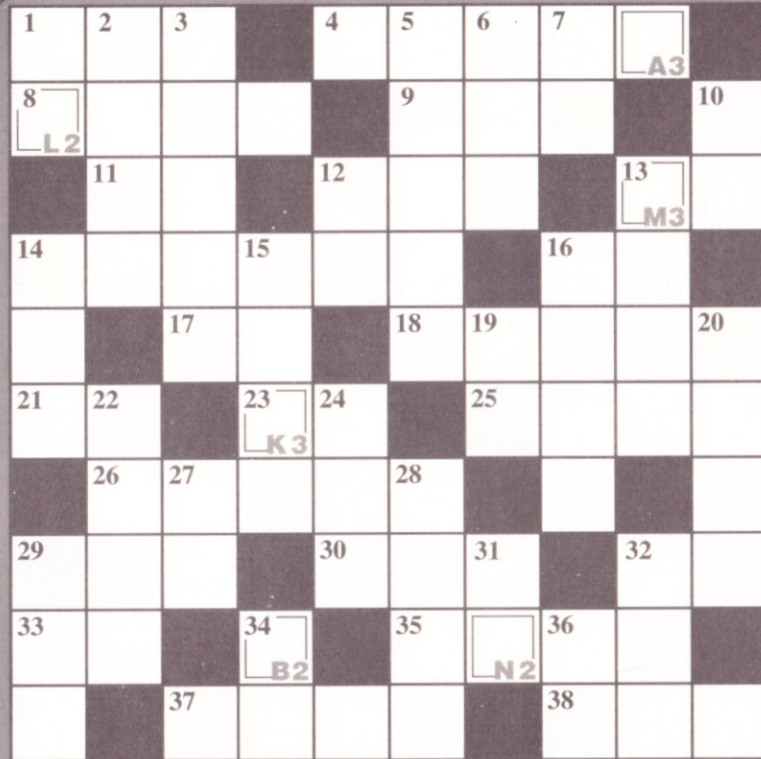
Loopy
パズルゲーム



ゲーム中に出てくるヒントをたよりに
クロスワードパズルを解いて、6つの
キーワードを捜し出そう。

9. クロスワード・パズル Crossword Puzzle

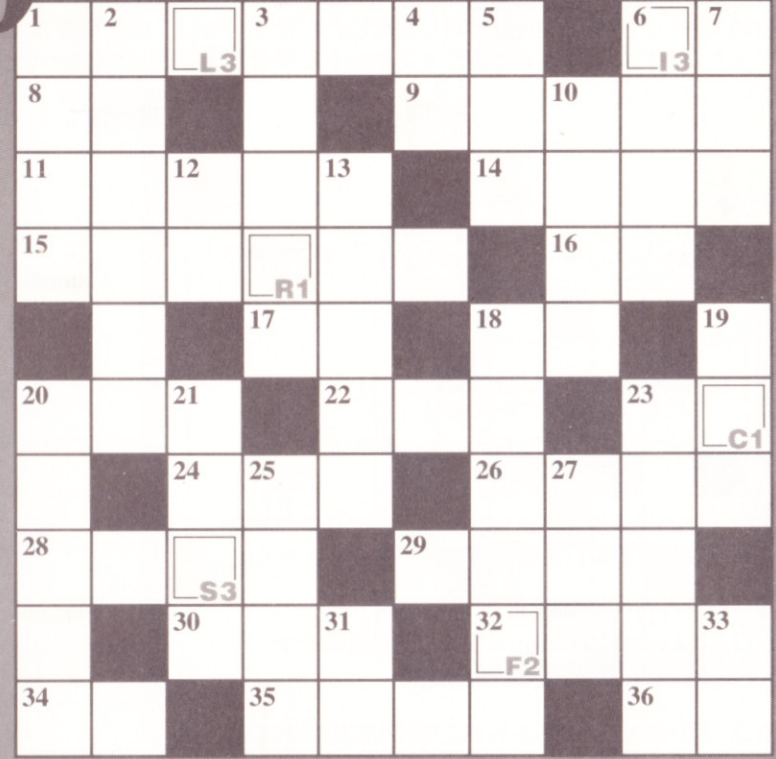
Loopy
パズルゲーム



ゲーム中に出てくるヒントをたよりに
クロスワードパズルを解いて、6つの
キーワードを捜し出そう。

10. クロスワード・パズル Crossword Puzzle

Loopy
パズルゲーム



ゲーム中に出てくるヒントをたよりに
クロスワードパズルを解いて、6つの
キーワードを捜し出そう。

◆◆◆◆◆ おわりに ◆◆◆◆◆

ユーザーズカードは必要事項をご記入の上、なるべくご返送下さい。返送されていないと下記のサポートができない場合があります。製品には万全を期しておりますが、万一弊社の責任による不都合が生じましたら、御面倒ですが弊社ユーザーサポート係までご連絡下さい。不良の場合はお取り替えいたします。もし、お客様のミスによりディスクが壊れた場合は、そのディスクと現金1500円を弊社ユーザーサポート係まで

STAFF

プログラム	伊藤 雅暁
グラフィック	西前 健司
	堀内 一弘
音楽	笹原 延介

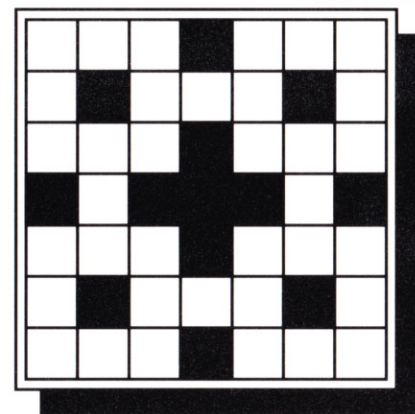
〒191 東京都日野市日野1161-1
日本ソフテック株式会社
ユーザーサポート係
TEL. 0425-82-1502

本ソフトウェアの著作権は日本ソフテック株式会社が所有しております。本ソフトウェアの複製行為及び賃貸行為は一切許可していません。

本製品ではMEGDOSを使用しております。
MEGDOSは株式会社エスピーエスの登録商標です。

	1	2	3
A			
B			
C			
D			
E			
F			
G			
H			
I			
J			
K			
L			
M			
N			
O			
P			
Q			
R			
S			
T			

◆◆◆◆◆ クロスワードパズル解答欄 ◆◆◆◆◆



切り取り線

今後の製品開発における資料とさせていただきますので、アンケートにお答え下さるようお願いいたします。

1 このゲームをどこでお知りになりましたか？

- 1 雑誌で(雑誌名) 2 店頭で見
3 友人の紹介 4 その他()

2 本製品のご感想をお聞かせ下さい。

- | | | | |
|--------|--------|-------|----------|
| ゲーム内容 | 1) 面白い | 2) 普通 | 3) つまらない |
| 操作性 | 1) 良い | 2) 普通 | 3) 悪い |
| マニュアル | 1) 良い | 2) 普通 | 3) 悪い |
| グラフィック | 1) 良い | 2) 普通 | 3) 悪い |
| 音楽 | 1) 良い | 2) 普通 | 3) 悪い |
| 価格 | 1) 良い | 2) 普通 | 3) 悪い |

マニュアル修正、追記

マニュアルに一部、誤りがありましたので訂正させていただきます。たいへん申し訳ありませんでした。

1. 6 頁の 4 問目のクロスワードパズルのキーワードに誤りがあります。以下のように変更して下さい。

D 1 → D 2

誤 正

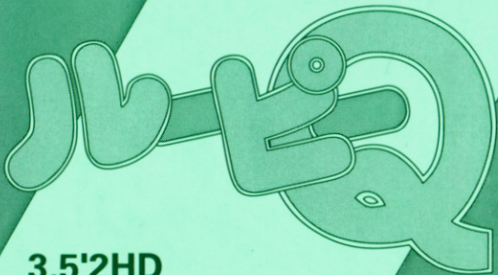
2. ノート型で白黒液晶で遊ぶ場合には以下の点に注意して下さい。

- 1) 表示をリバーズではなくノーマルにして下さい。
- 2) 起動する時にタイトルが表示されるまで S H I F T キーを押し続けて下さい。

以上で白黒液晶でもお楽しみいただけます。



© SOFTEC



3.5'2HD